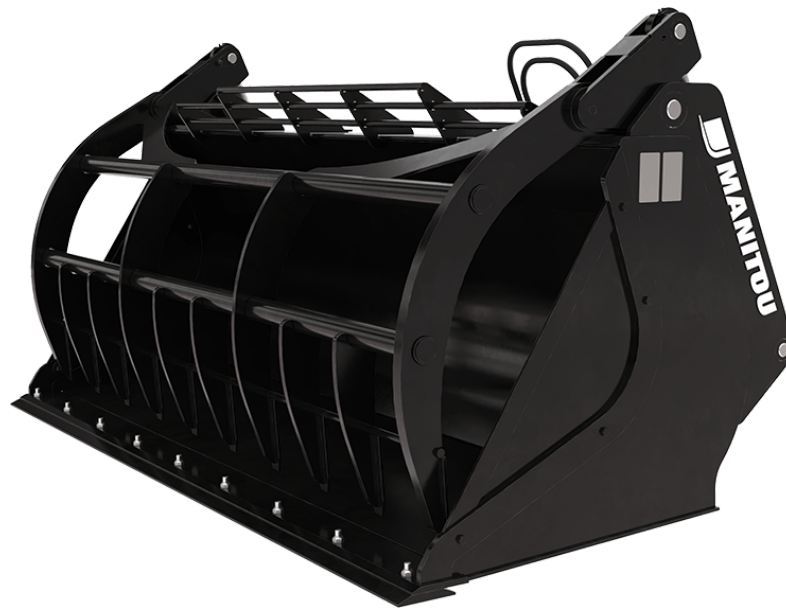


Technisches Datenblatt :

RECYCLING-GREIFSCHAUFEL



Technische Merkmale

- Starke geschweißte Zähne.
- Fördert Schüttgut mit einer Dichte $\leq 1000 \text{ kg/m}^3 / 62 \text{ lb/ft}^3$.
- Schneide mit 500 HB verschraubt.
- Zusätzliche geschweißte Platte an den Zähnen des Greifers (erhältlich in der Abteilung für Sonderlösungen).

Kundenvorteile

- Ermöglicht eine massive Arbeitsleistung im Abfallhandling.
- Ideales Anbaugerät für das Handling von Schüttgütern (Papier, zerkleinerter Grünabfall, etc.).
- Perfekt für Arbeiten auf Beton, Asphalt etc.
- Verstärkte Schaufel für intensive Abfallanwendungen.

Technische Merkmale		CBG 2450 / 1600 DE	CBG 2450 / 1600 DE WB	CBG 2480 / 2200 DE	CBG 2480 / 2200 DE WBP
Abstand zum Schwerpunkt (mm)		-	609	652	652
Kapazität					
Tragfähigkeit (kg)		1568	1568	2200	2200
Kuppelkapazität (l)		1568	1568	2200	2200
Gestrichene Tragfähigkeit (l)		1262	1262	1500	1500
Gewicht					
Gewicht (kg)		926	947	1300	1340
Gewicht und Reifengröße					
Gesamtlänge (mm)	l1	1259	1259	1545	1545
Breite (mm)		2450	2450	2480	2480
Offene Greiferhöhe (mm)	h34	1868	1868	2390	2390
Arbeitsparameter					
Maschinenausrüstung					
Zinken		10	10	5	5
Sonstige Daten für Anbaugeräte					
Verschraubte Verschleißplatte (LDR)		Standard	Standard	Standard	Standard
Verschleißplatte Härte		500	500	500	500

Maschinenkompatibilitäten	CBG 2450 / 1600 DE	CBG 2450 / 1600 DE WB	CBG 2480 / 2200 DE	CBG 2480 / 2200 DE WBP
Teile-Nummer	52000563	52000766	790657	52704532
ALT950	X	-	-	-
MHT 790 Mining ST5	-	-	X	-
MHT 790 ST5	-	-	X	-
MHT-X 790 ST3A	-	-	X	-
MLA-T 533-145 V+ - ST5	X	-	-	-
MLT 635-130 PS+ (S1)	X	X	-	-
MLT 635-130 PS+ (S2)	X	X	-	-
MLT 635-140 V+ (S1)	X	X	-	-
MLT 635-140 V+ (S2)	X	X	-	-
MLT 733-115	X	X	-	-
MLT 733-115 (S2)	X	X	-	-
MLT 733-115 LSU (S1)	X	X	-	-
MLT 737-130 PS+ (S1)	X	X	-	-
MLT 738-130 PS+ (S1)	X	X	-	-
MLT 741-130 PS+ (S1)	X	X	-	-
MLT 741-140 V+ (S1)	X	X	-	-
MLT 742-130 PS+ (S1)	X	X	-	-
MLT 742-140 V+ (S1)	X	X	-	-
MLT 841-145 PS+	X	X	-	-
MLT 850-145 V+	X	-	X	X
MLT 937-115 (S1)	X	X	-	-
MLT 940-140 V+ (S1)	X	X	-	-
MLT 940-140 V+ (S2)	X	X	-	-
MLT 961-160 V+ L	-	-	X	X
MLT 1041-145 PS+L	X	X	-	-
MLT-X 738-130 PS+ (S1)	X	X	-	-
MLT-X 741 T LSU	X	-	-	-
MLT-X 841 - 145 PS+	X	X	-	-
MLT-X 850-145 V+	X	-	X	X
MLT-X 961-160 V+ L	-	-	X	X
MLT-X 1041-145 PS+L	X	X	-	-
MHT 790 OLD	-	-	-	X
MHT-X 790 OLD	-	-	X	X
MHT-X 790 Mining OLD	-	-	X	-
MLT 635-130 PS+ ST4 OLD	X	X	-	-
MLT 635-140 V+ ST4 OLD	X	-	-	-
MLT 733-115 LSU ST4 OLD	X	X	-	-
MLT 733-115 ST4 OLD	X	X	-	-
MLT 737-130 PS+ ST4 OLD	X	X	-	-
MLT 741-140 V+ ST4 OLD	X	X	-	-
MLT 840-145 PS+ OLD	X	-	-	-
MLT 845-100 H OLD	-	X	-	-
MLT 845-120 OLD	-	X	-	-
MLT 961-145 V+ L OLD	-	-	X	-
MLT-X 737-130 PS+ OLD	X	X	-	-
MLT-X 737-130 PS+ (S2) OLD	X	X	-	-
MLT-X 741-140 V+ S1 OLD	X	X	-	-
MLT-X 840-140 PS+ OLD	X	-	-	-
MLT-X 845-120 OLD	X	X	-	-
MLT-X 845-120 H OLD	X	X	-	-
MLT-X 961-145 V+ L OLD	-	-	X	-

TABELLE DER SYMBOLE					
	Keine Vorbereitung erforderlich		Hydraulikleitung		Rückführung zum Hydrauliköltank

TABELLE DER SYMBOLE

	Elektrischer Anschluss		Arbeitsbühnen-Vorbereitung		Vorbereitung für Reifenklammer, Zylinderklammer
--	------------------------	--	----------------------------	--	--



Hauptsitz

B.P. 249 - 430 rue de l'Aubinière
44150 Ancenis Cedex - France

Tel: +33 (0)2 40 09 10 11 - Fax: +33 (0)2 40 09 10 97

www.manitou.com



Diese Publikation enthält eine Beschreibung der Konfigurationsvarianten und Optionen für Manitou-Produkte, die je nach Ausstattung unterschiedlich sein können. Die in dieser Broschüre vorgestellten Ausstattungen können Teil einer Serie, als Option erhältlich oder je nach Ausführung nicht verfügbar sein. Manitou behält sich das Recht vor, die beschriebenen und dargestellten Spezifikationen jederzeit und ohne Vorankündigung zu ändern. Die angegebenen Spezifikationen sind für den Hersteller nicht bindend. Für weitere Einzelheiten wenden Sie sich bitte an Ihren Manitou-Händler. Es handelt sich nicht um ein vertraglich bindendes Dokument. Die Darstellung der Produkte ist vertraglich nicht bindend. Die Liste der Spezifikationen ist nicht vollständig. Die Logos sowie die visuelle Identität des Unternehmens sind Eigentum von Manitou und dürfen nicht ohne Genehmigung verwendet werden. Alle Rechte vorbehalten. Die in dieser Broschüre enthaltenen Fotos und Diagramme werden nur zu Anschauungs- und Informationszwecken zur Verfügung gestellt.

MANITOU BF SA - Gesellschaft mit beschränkter Haftung mit Verwaltungsrat - Aktienkapital: 39 668 399 Euro - 857 802 508 RCS Nantes