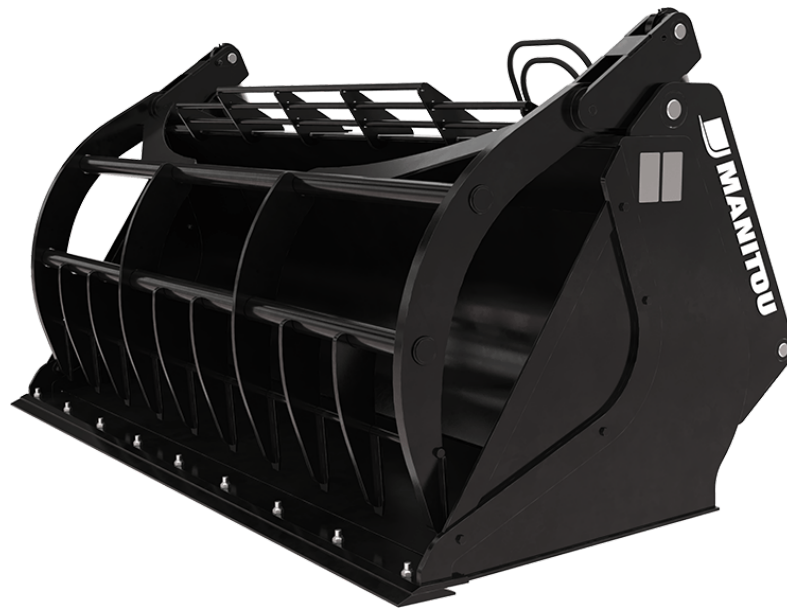


Technisches Datenblatt :

RECYCLING-GREIFSCHAUFEL







Kundenvorteile

- Ermöglicht eine massive Arbeitsleistung im Abfallhandling.
- Ideales Anbaugerät für das Handling von Schüttgütern (Papier, zerkleinerter Grünabfall, etc.).
- Perfekt für Arbeiten auf Beton, Asphalt etc.
- Verstärkte Schaufel für intensive Abfallanwendungen.

Technische Merkmale

- Starke geschweißte Zähne.
- Fördert Schüttgut mit einer Dichte $\leq 1000 \text{ kg/m}^3 / 62 \text{ lb/ft}^3$.
- Schneide mit 500 HB verschraubt.
- Zusätzliche geschweißte Platte an den Zähnen des Greifers (erhältlich in der Abteilung für Sonderlösungen).

MANITOU GROUP ATTACHMENTS

| Technische Merkmale | | CBG 2450 / 1600 EN | CBG 2450 / 1600 EN WB | CBG 2480 / 2200 EN | CBG 2480 / 2200 EN WBP |
|---------------------------------------|-----|---|---|---|---|
| Abstand zum Schwerpunkt (mm) | | - | 609 | 652 | 652 |
| Kapazität | | | | | |
| Tragfähigkeit (kg) | | 1568 | 1568 | 2200 | 2200 |
| Kuppelkapazität (l) | | 1568 | 1568 | 2200 | 2200 |
| Gestrichene Tragfähigkeit (l) | | 1262 | 1262 | 1500 | 1500 |
| Gewicht | | | | | |
| Gewicht (kg) | | 926 | 947 | 1300 | 1340 |
| Gewicht und Reifengröße | | | | | |
| Gesamtlänge (mm) | l1 | 1259 | 1259 | 1545 | 1545 |
| Breite (mm) | | 2450 | 2450 | 2480 | 2480 |
| Offene Greiferhöhe (mm) | h34 | 1868 | 1868 | 2390 | 2390 |
| Arbeitsparameter | | | | | |
| Maschinenausrüstung | |  |  |  |  |
| Zinken | | 10 | 10 | 5 | 5 |
| Sonstige Daten für Anbaugeräte | | | | | |
| Verschraubte Verschleißplatte (LDR) | | Standardmäßig | Standardmäßig | Standardmäßig | Standardmäßig |
| Verschleißplatte Härte | | 500 | 500 | 500 | 500 |

| Maschinenkompatibilitäten | CBG 2450 / 1600 EN | CBG 2450 / 1600 EN WB | CBG 2480 / 2200 EN | CBG 2480 / 2200 EN WBP |
|--------------------------------|--------------------|-----------------------|--------------------|------------------------|
| Teile-Nummer | 52000563 | 52000766 | 790657 | 52704532 |
| ALT950 | X | - | - | - |
| MHT 790 Mining ST5 | - | - | X | - |
| MHT 790 ST5 | - | - | X | - |
| MHT-X 790 ST3A | - | - | X | - |
| MLA-T 533-145 V+ - ST5 | X | - | - | - |
| MLT 635-130 PS+ | X | X | - | - |
| MLT 635-140 V+ | X | X | - | - |
| MLT 733-115 LSU | X | X | - | - |
| MLT 737-130 PS+ | X | X | - | - |
| MLT 741-130 PS+ | X | X | - | - |
| MLT 741-140 V+ | X | X | - | - |
| MLT 841-145 PS+ | X | X | - | - |
| MLT 850-145 V+ | X | - | X | X |
| MLT 937-115 | X | X | - | - |
| MLT 940-140 V+ | X | X | - | - |
| MLT 961-160 V+ L | - | - | X | X |
| MLT 1041-145 PS+L | X | X | - | - |
| MLFX 737-130 PS+ | X | X | - | - |
| MLFX 741 T LSU | X | - | - | - |
| MLFX 841 - 145 PS+ | X | X | - | - |
| MLFX 850-145 V+ | X | - | X | X |
| MLFX 961-160 V+ L | - | - | X | X |
| MLFX 1041-145 PS+L | X | X | - | - |
| MHT 790 OLD | - | - | - | X |
| MHT-X 790 OLD | - | - | X | X |
| MHT-X 790 Mining OLD | - | - | X | - |
| MLT 635-130 PS+ ST4 OLD | X | X | - | - |
| MLT 635-140 V+ ST4 OLD | X | - | - | - |
| MLT 733-115 OLD | X | X | - | - |
| MLT 733-115 LSU ST4 OLD | X | X | - | - |
| MLT 733-115 ST4 OLD | X | X | - | - |
| MLT 737-130 PS+ ST4 OLD | X | X | - | - |
| MLT 741-140 V+ ST4 OLD | X | X | - | - |
| MLT 840-145 PS+ OLD | X | - | - | - |
| MLT 845-100 H OLD | - | X | - | - |
| MLT 845-120 OLD | - | X | - | - |
| MLT 961-145 V+ L OLD | - | - | X | - |
| MLFX 737-130 PS+ OLD | X | X | - | - |
| MLFX 741-140 V+ S1 OLD | X | X | - | - |
| MLFX 840-140 PS+ OLD | X | - | - | - |
| MLFX 845-120 OLD | X | X | - | - |
| MLFX 845-120 H OLD | X | X | - | - |
| MLFX 961-145 V+ L OLD | - | - | X | - |

| TABELLE DER SYMBOLE | | | | | |
|---|---------------------------------|---|----------------------------|---|---|
|  | Keine Vorbereitung erforderlich |  | Hydraulikleitung |  | Rückführung zum Hydrauliköltank |
|  | Elektrischer Anschluss |  | Arbeitsbühnen-Vorbereitung |  | Vorbereitung für Reifenklammer, Zylinderklammer |



MANITOU HANDLING YOUR WORLD

Hauptsitz

B.P. 249 - 430 rue de l'Aubinière

44150 Ancenis Cedex - France

Tel: +33 (0)2 40 09 10 11 - Fax: +33 (0)2 40 09 10 97

www.manitou.com



Diese Publikation enthält eine Beschreibung der Konfigurationsvarianten und Optionen für Manitou-Produkte, die je nach Ausstattung unterschiedlich sein können. Die in dieser Broschüre vorgestellten Ausstattungen können Teil einer Serie, als Option erhältlich oder je nach Ausführung nicht verfügbar sein. Manitou behält sich das Recht vor, die beschriebenen und dargestellten Spezifikationen jederzeit und ohne Vorankündigung zu ändern. Die angegebenen Spezifikationen sind für den Hersteller nicht bindend. Für weitere Einzelheiten wenden Sie sich bitte an Ihren Manitou-Händler. Es handelt sich nicht um ein vertraglich bindendes Dokument. Die Darstellung der Produkte ist vertraglich nicht bindend. Die Liste der Spezifikationen ist nicht vollständig. Die Logos sowie die visuelle Identität des Unternehmens sind Eigentum von Manitou und dürfen nicht ohne Genehmigung verwendet werden. Alle Rechte vorbehalten. Die in dieser Broschüre enthaltenen Fotos und Diagramme werden nur zu Anschauungs- und Informationszwecken zur Verfügung gestellt.

MANITOU BF SA - Gesellschaft mit beschränkter Haftung mit Verwaltungsrat - Aktienkapital: 39 668 399 Euro - 857 802 508 RCS Nantes