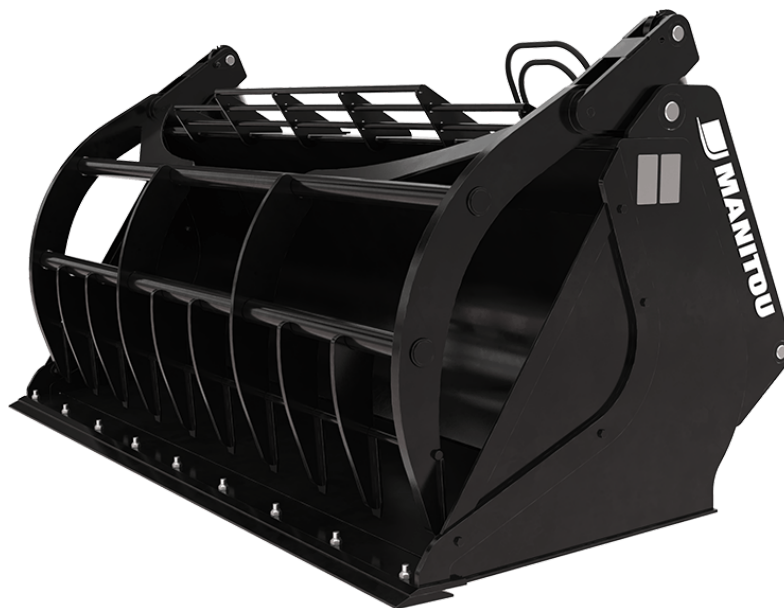


Ficha técnica :

CAZO DE AGARRE AMBIENTAL



Características técnicas

- Strong welded teeth.
- Handling bulk materials with a density $\leq 1000 \text{ kg/m}^3 / 62 \text{ lb/ft}^3$.
- 500 HB bolted cutting edge.
- Additional welded plate on grab's teeth (WB: Welded Blade reference).
- Additional cutting blade, for paper applications, on grab's teeth (WBP: Welded Blade Paper reference).

[The 3D picture at the top of this page is the reference CBG 2450 / 1600 EN - 52000563].

Beneficios para el cliente

- Allows a massive work output in waste handling.
- Ideal attachment for the handling of bulk materials (paper, crushed green waste, etc.).
- Perfect for work on concrete, asphalt etc.
- Reinforced bucket for intensive waste applications.

| Características técnicas | | CBG 2450 / 1600 EN | CBG 2450 / 1600 EN WB | CBG 2480 / 2200 EN | CBG 2480 / 2200 EN WBP |
|--------------------------------------|-----|--------------------|-----------------------|--------------------|------------------------|
| Distancia al centro de gravedad (mm) | | - | 609 | 652 | 652 |
| Capacidad | | | | | |
| Capacidad (kg) | | 1568 | 1568 | 2200 | 2200 |
| Capacidad del domo (l) | | 1568 | 1568 | 2200 | 2200 |
| Capacidad de golpeo (l) | | 1262 | 1262 | 1500 | 1500 |
| Weight | | | | | |
| Peso (kg) | | 926 | 947 | 1300 | 1340 |
| Peso y dimensión | | | | | |
| Longitud total (mm) | l1 | 1259 | 1259 | 1545 | 1545 |
| Anchura (mm) | | 2450 | 2450 | 2480 | 2480 |
| Altura cuchara abierta (mm) | h34 | 1868 | 1868 | 2390 | 2390 |
| Parámetros de trabajo | | | | | |
| Equipamiento de máquina | | | | | |
| Dientes | | 10 | 10 | 5 | 5 |
| Otros datos para accesorios | | | | | |
| Protector atomillado (LDR) | | Estándar | Estándar | Estándar | Estándar |
| Dureza de protectores | | 500 | 500 | 500 | 500 |

| Compatibilidad de la máquina | CBG 2450 / 1600 EN | CBG 2450 / 1600 EN WB | CBG 2480 / 2200 EN | CBG 2480 / 2200 EN WBP |
|-----------------------------------|--------------------|-----------------------|--------------------|------------------------|
| Número de referencia | 52000563 | 52000766 | 790657 | 52704532 |
| ALT950 | X | - | - | - |
| MHT 790 Mining ST5 | - | - | X | - |
| MHT 790 ST5 | - | - | X | - |
| MHT-X 790 ST3A | - | - | X | - |
| MLA-T 533-145 V+ - ST5 | X | - | - | - |
| MLT 635-130 PS+ (S1) | X | X | - | - |
| MLT 635-130 PS+ (S2) | X | X | - | - |
| MLT 635-140 V+ (S1) | X | X | - | - |
| MLT 635-140 V+ (S2) | X | X | - | - |
| MLT 733-115 | X | X | - | - |
| MLT 733-115 (S2) | X | X | - | - |
| MLT 733-115 LSU (S1) | X | X | - | - |
| MLT 737-130 PS+ (S1) | X | X | - | - |
| MLT 738-130 PS+ (S1) | X | X | - | - |
| MLT 741-130 PS+ (S1) | X | X | - | - |
| MLT 741-140 V+ (S1) | X | X | - | - |
| MLT 742-130 PS+ (S1) | X | X | - | - |
| MLT 742-140 V+ (S1) | X | X | - | - |
| MLT 841-145 PS+ | X | X | - | - |
| MLT 850-145 V+ | X | - | X | X |
| MLT 937-115 (S1) | X | X | - | - |
| MLT 940-140 V+ (S1) | X | X | - | - |
| MLT 940-140 V+ (S2) | X | X | - | - |
| MLT 961-160 V+ L | - | - | X | X |
| MLT 1041-145 PS+L | X | X | - | - |
| MLT-X 738-130 PS+ (S1) | X | X | - | - |
| MLT-X 741 T LSU | X | - | - | - |
| MLT-X 841 - 145 PS+ | X | X | - | - |
| MLT-X 850-145 V+ | X | - | X | X |
| MLT-X 961-160 V+ L | - | - | X | X |
| MLT-X 1041-145 PS+L | X | X | - | - |
| MHT 790 OLD | - | - | - | X |
| MHT-X 790 OLD | - | - | X | X |
| MHT-X 790 Mining OLD | - | - | X | - |
| MLT 635-130 PS+ ST4 OLD | X | X | - | - |
| MLT 635-140 V+ ST4 OLD | X | - | - | - |
| MLT 733-115 LSU ST4 OLD | X | X | - | - |
| MLT 733-115 ST4 OLD | X | X | - | - |
| MLT 737-130 PS+ ST4 OLD | X | X | - | - |
| MLT 741-140 V+ ST4 OLD | X | X | - | - |
| MLT 840-145 PS+ OLD | X | - | - | - |
| MLT 845-100 H OLD | - | X | - | - |
| MLT 845-120 OLD | - | X | - | - |
| MLT 961-145 V+ L OLD | - | - | X | - |
| MLT-X 737-130 PS+ OLD | X | X | - | - |
| MLT-X 737-130 PS+ (S2) OLD | X | X | - | - |
| MLT-X 741-140 V+ S1 OLD | X | X | - | - |
| MLT-X 840-140 PS+ OLD | X | - | - | - |
| MLT-X 845-120 OLD | X | X | - | - |
| MLT-X 845-120 H OLD | X | X | - | - |
| MLT-X 961-145 V+ L OLD | - | - | X | - |

| TABLA DE SÍMBOLOS | | | | | |
|-------------------|-------------------------------|--|------------------|--|--|
| | No se requiere predisposición | | Línea hidráulica | | Retorno al depósito de aceite hidráulico |

TABLA DE SÍMBOLOS

| | | | | | |
|--|--------------------------|--|---------------------------------|--|--|
|  | Predisposición eléctrica |  | Predisposición de la plataforma |  | Predisposición manipulador de neumáticos, de cilindros |
|--|--------------------------|--|---------------------------------|--|--|



Oficina Central

B.P. 249 - 430 rue de l'Aubinière

44150 Ancenis Cedex - Francia

Tel.: 00 33 (0)2 40 09 10 11 - Fax: 00 33 (0)2 40 09 10 97

www.manitou.com



Esta publicación describe las versiones y posibilidades de configuración de los productos Manitou que puedan diferir en equipamiento. Los equipamientos presentados en este folleto pueden ser de serie, opcionales o no estar disponibles en algunas versiones. Manitou se reserva el derecho, en cualquier momento y sin previo aviso, de modificar las especificaciones descritas y representadas. Las especificaciones aportadas no comprometen al fabricante. Para más información, póngase en contacto con su concesionario Manitou. Documento no contractual. Presentación de los productos no contractual. Lista de especificaciones no exhaustiva. Los logos y la identidad visual de la empresa son propiedad de Manitou y no pueden ser utilizados sin autorización. Todos los derechos reservados. Las fotos y los esquemas contenidos en este folleto se ofrecen para consulta y a título indicativo solamente.

Manitou BF SA - Sociedad anónima con Consejo de Administración - Capital social: 39 668 399 euros - 857 802 508 RCS Nantes