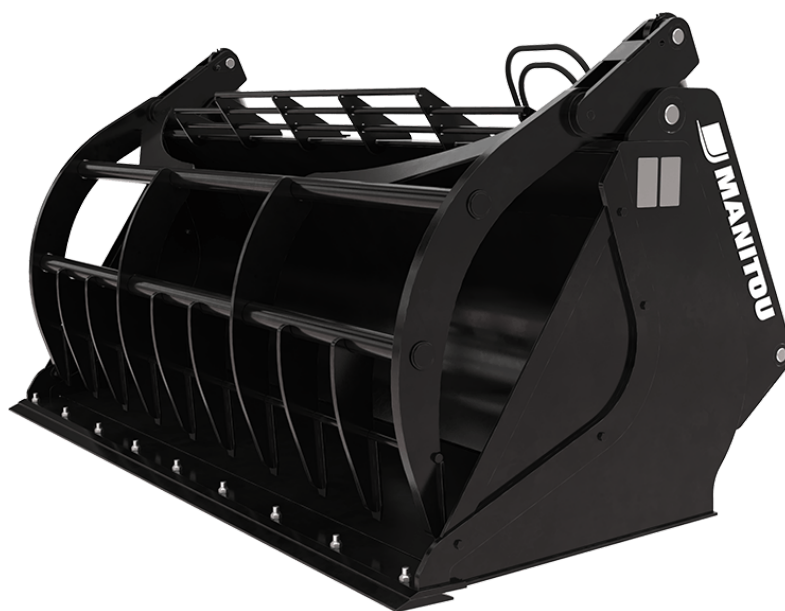


Fiche technique :

GODET À GRAPPIN ENVIRONNEMENT



Caractéristiques techniques

- Dents mécanosoudées très résistantes.
- Manipulation de matériaux en vrac d'une densité $\leq 1000 \text{ kg/m}^3$ / 62 lb/ft^3 .
- Lame d'acier boulonnée de qualité 500 HB en standard.
- Plaque soudée supplémentaire sur les dents du grappin (référence WB).
- Lame coupante supplémentaire, pour applications papier, sur les dents du grappin (référence WBP)

Bénéfices client

- Permet une productivité de travail élevée dans le domaine de la gestion des déchets.
- Accessoire idéal pour la manutention de matériaux en vrac (papier, déchets verts broyés, etc.).
- Parfait pour travailler sur béton, asphalte, etc.
- Godet renforcé pour les applications intensives.

Caractéristiques techniques		CBG 2450 / 1600 EN WB	CBG 2450 / 1600 FR	CBG 2480 / 2200 FR	CBG 2480 / 2200 FR WBP
Distance du centre de gravité (mm)		609	-	652	652
Capacités					
Capacité (kg)		1568	1568	2200	2200
Capacité en dôme (l)		1568	1568	2200	2200
Capacité à ras (l)		1262	1262	1500	1500
Poids					
Poids (kg)		947	926	1300	1340
Poids et dimensions					
Longueur hors-tout (mm)	l1	1259	1259	1545	1545
Largeur (mm)		2450	2450	2480	2480
Hauteur grappin ouvert (mm)	h34	1868	1868	2390	2390
Paramètres de travail					
Équipement machine requis					
Dents		10	10	5	5
Autres données pour les accessoires					
Plaque d'usure boulonnée (LDR)		Standard	Standard	Standard	Standard
Dureté de la plaque d'usure		500	500	500	500

Compatibilité machine	CBG 2450 / 1600 EN WB	CBG 2450 / 1600 FR	CBG 2480 / 2200 FR	CBG 2480 / 2200 FR WBP
Numéro de référence	52000766	52000563	790657	52704532
ALT950	-	X	-	-
MHT 790 Mining ST5	-	-	X	-
MHT 790 ST5	-	-	X	-
MHT-X 790 ST3A	-	-	X	-
MLA-T 533-145 V+ - ST5	-	X	-	-
MLT 635-130 PS+ (S1)	X	X	-	-
MLT 635-130 PS+ (S2)	X	X	-	-
MLT 635-140 V+ (S1)	X	X	-	-
MLT 635-140 V+ (S2)	X	X	-	-
MLT 733-115	X	X	-	-
MLT 733-115 (S2)	X	X	-	-
MLT 733-115 LSU (S1)	X	X	-	-
MLT 737-130 PS+ (S1)	X	X	-	-
MLT 738-130 PS+ (S1)	X	X	-	-
MLT 741-130 PS+ (S1)	X	X	-	-
MLT 741-140 V+ (S1)	X	X	-	-
MLT 742-130 PS+ (S1)	X	X	-	-
MLT 742-140 V+ (S1)	X	X	-	-
MLT 841-145 PS+	X	X	-	-
MLT 850-145 V+	-	X	X	X
MLT 937-115 (S1)	X	X	-	-
MLT 940-140 V+ (S1)	X	X	-	-
MLT 940-140 V+ (S2)	X	X	-	-
MLT 961-160 V+ L	-	-	X	X
MLT 1041-145 PS+L	X	X	-	-
MLT-X 738-130 PS+ (S1)	X	X	-	-
MLT-X 741 T LSU	-	X	-	-
MLT-X 841 - 145 PS+	X	X	-	-
MLT-X 850-145 V+	-	X	X	X
MLT-X 961-160 V+ L	-	-	X	X
MLT-X 1041-145 PS+L	X	X	-	-
MHT 790 OLD	-	-	-	X
MHT-X 790 OLD	-	-	X	X
MHT-X 790 Mining OLD	-	-	X	-
MLT 635-130 PS+ ST4 OLD	X	X	-	-
MLT 635-140 V+ ST4 OLD	-	X	-	-
MLT 733-115 LSU ST4 OLD	X	X	-	-
MLT 733-115 ST4 OLD	X	X	-	-
MLT 737-130 PS+ ST4 OLD	X	X	-	-
MLT 741-140 V+ ST4 OLD	X	X	-	-
MLT 840-145 PS+ OLD	-	X	-	-
MLT 845-100 H OLD	X	-	-	-
MLT 845-120 OLD	X	-	-	-
MLT 961-145 V+ L OLD	-	-	X	-
MLT-X 737-130 PS+ OLD	X	X	-	-
MLT-X 737-130 PS+ (S2) OLD	X	X	-	-
MLT-X 741-140 V+ S1 OLD	X	X	-	-
MLT-X 840-140 PS+ OLD	-	X	-	-
MLT-X 845-120 OLD	X	X	-	-
MLT-X 845-120 H OLD	X	X	-	-
MLT-X 961-145 V+ L OLD	-	-	X	-

TABLEAU DES SYMBOLES					
	Aucune prédisposition requise		Ligne hydraulique en tête de flèche		Retour hydraulique au réservoir

TABEAU DES SYMBOLES

	Prédisposition électrique		Prédisposition nacelle		Prédisposition pinces à pneus, pinces à vérins
--	---------------------------	--	------------------------	--	--



Siège Social

B.P. 249 - 430 rue de l'Aubinière
44150 Ancenis Cedex - France

Tel: +33 (0)2 40 09 10 11 - Fax: +33 (0)2 40 09 10 97

www.manitou.com



Cette publication présente le descriptif des versions et possibilités de configuration des produits Manitou qui peuvent différer en équipement. Les équipements présentés dans cette brochure peuvent être de série, en option, ou non disponibles suivant les versions. Manitou se réserve le droit, à tout moment et sans préavis, de modifier les spécifications décrites et représentées. Les spécifications portées n'engagent pas le constructeur. Pour plus de détails, contactez votre concessionnaire Manitou. Document non contractuel. Présentation des produits non contractuelle. Liste des spécifications non exhaustive. Les logos ainsi que l'identité visuelle de l'entreprise sont la propriété de Manitou et ne peuvent être utilisés sans autorisation. Tous droits réservés. Les photos et schémas contenus dans la présente brochure ne sont fournis qu'à des fins de consultation et à titre indicatif.

Manitou BF SA - Société anonyme à conseil d'administration - Capital social : 39 668 399 euros - 857 802 508 RCS Nantes