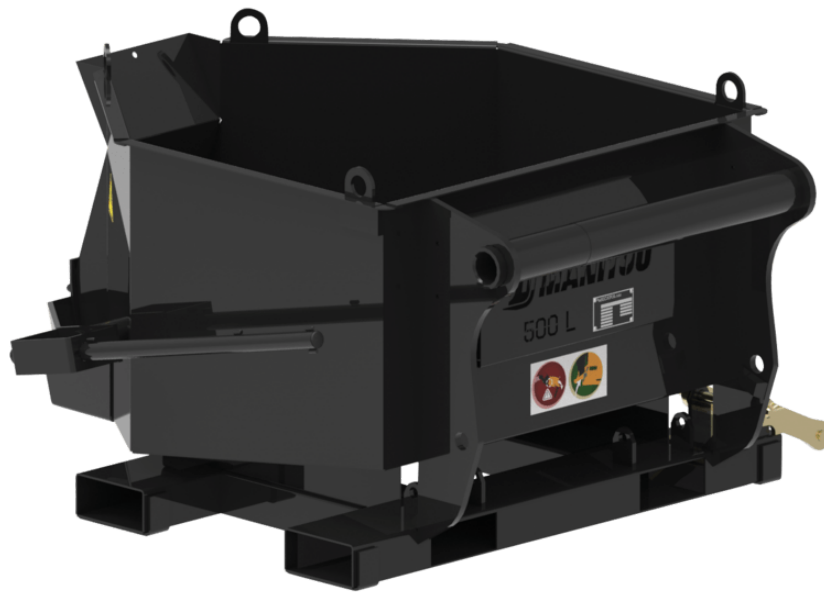


Technisches Datenblatt :

CONCRETE SKIP






Kundenvorteile

- <
- Betonkübel an die Bedürfnisse von Baufachleuten angepasst.
- <
- Kompaktes Anbaugerät ermöglicht die Arbeit durch Fensterrahmen.
- <
- Mehrzweckbefestigung für Beton und Mörtel.
- <
- Optional: hydraulische Öffnung für eine kontrollierte Entladung ("H").
- Optional: flexibler Schlauch ("G") (1 m, ø200 mm) für eine ausgezeichnete Genauigkeit.

Technische Merkmale

- 500 L Fassungsvermögen.
- Laufwagen montiert (vordere Position) oder Gabel montiert (vordere und seitliche Entladung).
- Gabelhülsen: 170 x 75 mm.
- Sicherheit: Anbaugerät mit Gabelsperrsystem ausgestattet.
- Geschützte Komponenten.
- BBHG 500 MRT: mit Ausgleichsventil ausgestattet.

| Technische Merkmale | | BB 500 | BB 500 MRT | BBG 500 | BBH 500 | BBHG 500 | BBHG 500 MRT |
|------------------------------|-----|--------|------------|---------|---|---|---|
| Abstand zum Schwerpunkt (mm) | | 556 | 555 | 598 | 578 | 618 | 621 |
| Kapazität | | | | | | | |
| Tragfähigkeit (kg) | | 1200 | 1200 | 1200 | 1200 | 1200 | 1200 |
| Kuppelkapazität (l) | | 500 | 500 | 500 | 500 | 500 | 500 |
| Gewicht | | | | | | | |
| Gewicht (kg) | | 191 | 191 | 201 | 200 | 210 | 211 |
| Gewicht und Abmessungen | | | | | | | |
| Gesamthöhe (mm) | h17 | 776 | 776 | 776 | 776 | 776 | 776 |
| Gesamtlänge (mm) | l1 | 1466 | 1466 | 1466 | 1466 | 1466 | 1466 |
| Breite (mm) | | 1216 | 1216 | 1220 | 1110 | 1110 | 1110 |
| Arbeitsparameter | | | | | | | |
| Maschinenausrüstung | | ✕ | ✕ | ✕ |  |  |  |
| Öffnung | | Manual | Manual | Manual | Hydraulic | Hydraulic | Hydraulic |
| Schlauch | | Nein | Nein | Ja | Nein | Ja | Ja |

| Machines compatibility | BB 500 | BB 500 MRT | BBG 500 | BBH 500 | BBHG 500 | BBHG 500 MRT |
|-------------------------------|----------|------------|----------|----------|----------|--------------|
| Teile-Nummer | 52000637 | - | 52000639 | 52000638 | 52000640 | - |
| MT 420 H | X | - | - | X | - | - |
| MT 625 H | X | - | X | X | X | - |
| MT 625 H Comfort | X | - | X | X | X | - |
| MT 625 HA | X | - | X | X | X | - |
| MT 730 H | X | - | X | X | X | - |
| MT 735 75D ST5 | X | - | X | X | X | - |
| MT 930 H | X | - | X | X | X | - |
| MT 930 HA | X | - | X | X | X | - |
| MT 935 75D ST5 | X | - | X | X | X | - |
| MT 1135 75 D | X | - | X | X | X | - |
| MT 1135 H 100D | X | - | X | X | X | - |
| MT 1335 75D ST5 | X | - | X | X | X | - |
| MT 1335 100D ST5 | X | - | X | X | X | - |
| MT 1335 H 75D ST5 | X | - | X | X | X | - |
| MT 1335 H 100D ST5 | X | - | X | X | X | - |
| MT-X 735 | X | - | X | X | X | - |
| MT-X 1135 | - | - | X | X | X | - |
| MT-X 1440 | X | - | X | X | X | - |
| MT-X 1440 A | X | - | X | X | X | - |
| MT-X 1840 | X | - | X | X | X | - |
| MT-X 1840 A | X | - | X | X | X | - |
| MXT 840 K | X | - | - | - | - | - |
| MXT 840 P | X | - | - | - | - | - |
| MXT 1740 K | X | - | - | - | - | - |
| MXT 1740 P | X | - | - | - | - | - |
| MT 733 Easy OLD | X | - | X | X | X | - |
| MT 933 Easy OLD | X | - | - | - | X | - |
| MT 1033 easy OLD | X | - | X | X | X | - |
| MT 1135 OLD | X | - | X | X | X | - |
| MT 1135 H easy ST5 OLD | X | - | X | X | X | - |
| MT 1135 ST5 OLD | X | - | X | X | X | - |
| MT 1335 OLD | X | - | X | X | X | - |
| MT 1335 ST5 OLD | X | - | X | X | X | - |
| MT 1440 OLD | X | - | X | X | X | - |
| MT 1440 A OLD | X | - | X | X | X | - |
| MT 1440 HA OLD | X | - | X | X | X | - |
| MT 1840 OLD | X | - | X | X | X | - |
| MT 1840 A OLD | X | - | X | X | X | - |
| MT 1840 HA OLD | X | - | X | X | X | - |
| Teile-Nummer E-RECO | - | 52000642 | - | - | - | 52000643 |
| MRT 1645 75 | - | X | - | - | - | X |
| MRT 1645 115 | - | X | - | - | - | X |
| MRT 1845 75 | - | X | - | - | - | X |
| MRT 1845 115 | - | X | - | - | - | X |
| MRT 2145 115 | - | X | - | - | - | X |
| MRT 2260 | - | X | - | - | - | X |
| MRT 2260 e | - | X | - | - | - | X |
| MRT 2545 115 | - | X | - | - | - | X |
| MRT 2570 | - | X | - | - | - | X |
| MRT 2660 | - | X | - | - | - | X |
| MRT 2660 e | - | X | - | - | - | X |
| MRT 3060 | - | X | - | - | - | X |
| MRT 3570 | - | X | - | - | - | X |
| MRT 3570 ES | - | X | - | - | - | X |
| MRT-X 1645 | - | X | - | - | - | X |
| MRT-X 1845 | - | X | - | - | - | X |
| MRT-X 2145 | - | X | - | - | - | X |
| MRT-X 2260 | - | X | - | - | - | X |
| MRT-X 2545 | - | X | - | - | - | X |
| MRT-X 2570 | - | X | - | - | - | X |
| MRT-X 2660 | - | X | - | - | - | X |
| MRT-X 3060 | - | X | - | - | - | X |

| Machines compatibility | BB 500 | BB 500 MRT | BBG 500 | BBH 500 | BBHG 500 | BBHG 500 MRT |
|--------------------------------------|--------|------------|---------|---------|----------|--------------|
| MRT-X 3570 | - | X | - | - | - | X |
| MRT-X 3570 ES | - | X | - | - | - | X |
| MRT 1640 Easy T4 S2 360° OLD | - | X | - | - | - | X |
| MRT 1840 Easy T4 S2 360° OLD | - | X | - | - | - | X |
| MRT 1840 Easy T4 S2 400° OLD | - | X | - | - | - | X |
| MRT 2145 Easy T4 S2 360° OLD | - | X | - | - | - | X |
| MRT 2145 Easy T4 S2 400° OLD | - | X | - | - | - | X |
| MRT 2150 Privilege Plus OLD | - | X | - | - | - | X |
| MRT 2470 Privilege Plus OLD | - | X | - | - | - | X |
| MRT 2545 Easy T4 S2 360° OLD | - | X | - | - | - | X |
| MRT 2545 Easy T4 S2 400° OLD | - | X | - | - | - | X |
| MRT 2550 Privilege Plus OLD | - | X | - | - | - | X |
| MRT 3050 Privilege Plus OLD | - | X | - | - | - | X |
| MRT-X 1840 Easy 360° OLD | - | X | - | - | - | X |
| MRT-X 1840 Easy 400° OLD | - | X | - | - | - | X |
| MRT-X 2150 Privilege Plus OLD | - | X | - | - | - | X |
| MRT-X 2470 Privilege Plus OLD | - | X | - | - | - | X |
| MRT-X 2545 Easy 360° OLD | - | X | - | - | - | X |
| MRT-X 2545 Easy 400° OLD | - | X | - | - | - | X |
| MRT-X 2550 Privilege Plus OLD | - | X | - | - | - | X |
| MRT-X 3050 Privilege Plus OLD | - | X | - | - | - | X |

| TABELLE DER SYMBOLE | | | | | |
|---|---------------------------------|---|----------------------------|---|---|
|  | Keine Vorbereitung erforderlich |  | Hydraulikleitung |  | Rückföhrleitung zum Hydrauliköltank |
|  | Elektrischer Anschluss |  | Arbeitsbühnen-Vorbereitung |  | Vorbereitung für Reifenklammer, Zylinderklammer |



MANITOU

HANDLING YOUR WORLD

Hauptsitz

B.P. 249 - 430 rue de l'Aubinière

44150 Ancenis Cedex - France

Tel: +33 (0)2 40 09 10 11 - Fax: +33 (0)2 40 09 10 97

www.manitou.com



In vorliegender Broschüre sind die Versionen und Konfigurationsoptionen für Manitou-Produkte beschrieben, die mit unterschiedlicher Ausrüstung ausgestattet werden können. Bei der in der Broschüre beschriebenen Ausrüstung kann es sich um Standard- oder Sonderausrüstung handeln oder um Ausrüstung, die für bestimmte Versionen nicht erhältlich ist. Manitou behält sich das Recht vor, jederzeit unangekündigte Änderungen an den gezeigten und beschriebenen Spezifikationen vorzunehmen. Der Hersteller haftet nicht für die angegebenen Spezifikationen. Für weitere Informationen wenden Sie sich bitte an Ihren Manitou-Händler. Dokument ohne Gewähr. Die Produktbeschreibungen können vom eigentlichen Produkt abweichen. Die Auflistung der Spezifikationen erhebt keinen Anspruch auf Vollständigkeit. Logos und visuelle Identität des Unternehmens sind Eigentum von Manitou und dürfen nicht ohne Genehmigung verwendet werden. Alle Rechte vorbehalten. Die in dieser Broschüre gezeigten Fotos und Abbildungen dienen lediglich Informationszwecken.

MANITOU BF SA - Aktiengesellschaft mit Vorstand - Aktienkapital: 39 668 399 Euro - 857 802 508 Handelsregister (RCS) Nantes