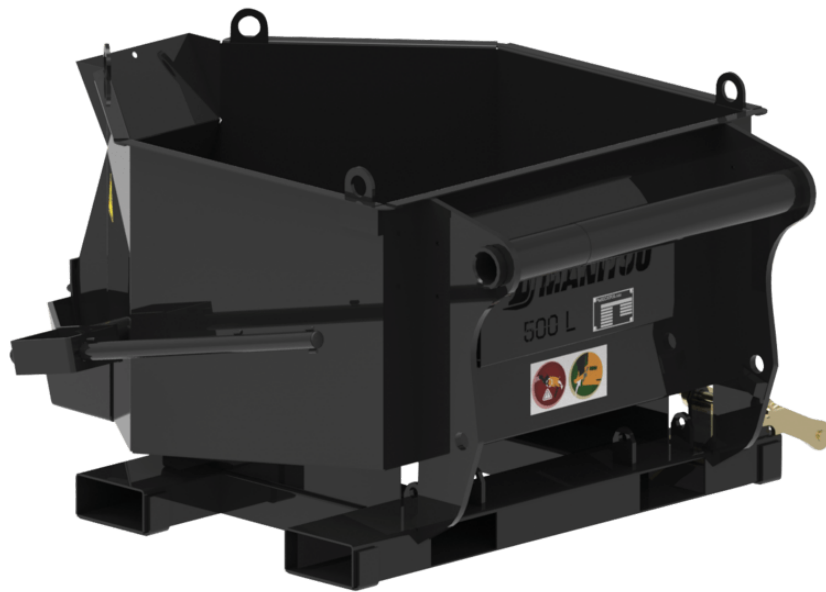


Karta danych technicznych :

# PODAJNIK DO BETONU






## Korzyści dla klienta

- Maksymalne bezpieczeństwo dla ludzi.
- Możliwość pracy powyżej terenu (+ 9,3 m / 31 ft).
- Możliwość pracy poniżej terenu (- 6,4 m / 21 ft).
- Możliwość pracy z przodu pojazdu (+ 6,81 m / 22 ft).







## Charakterystyka techniczna

- Pojemność 500 L / 18 ft<sup>3</sup>.
- Montaż na karetkie (pozycja przednia) lub na widłach (wyładunek z przodu i z boku).
- Otwory na widły: 170 x 75 mm / 7 in x 3 in.
- Bezpieczeństwo: urządzenie wyposażone w system blokady wideł.
- Wysoka ochrona komponentów.
- BBHG 500 MRT: wyposażony w zawór przeciążeniowy.

Charakterystyka techniczna		BB 500	BB 500 MRT	BBG 500	BBH 500	BBHG 500	BBHG 500 MRT
Odległość od środka ciężkości (mm)		556	555	598	578	618	621
Pojemność							
Pojemność (kg)		1200	1200	1200	1200	1200	1200
Pojemność kopuły (l)		500	500	500	500	500	500
Weight							
Masa całkowita (kg)		191	191	201	200	210	211
Waga i wymiary							
Wysokość całkowita (mm)	h17	776	776	776	776	776	776
Długość całkowita (mm)	l1	1466	1466	1466	1466	1466	1466
Szerokość (mm)		1216	1216	1220	1110	1110	1110
Parametry robocze							
Wyposażenie maszyny		✕	✕	✕			
Otwarcie		Ręczny	Ręczny	Ręczny	Hydrauliczny	Hydrauliczny	Hydrauliczny
Rura elastyczna		Nie	Nie	Nie	Nie	Tak	Nie

Kompatybilność maszyn		BB 500	BB 500 MRT	BBG 500	BBH 500	BBHG 500	BBHG 500 MRT
Numer katalogowy		52000637	-	52000639	52000638	52000640	-
MT 420 H		X	-	-	X	-	-
MT 625 H		X	-	X	X	X	-
MT 625 H Comfort		X	-	X	X	X	-
MT 625 HA		X	-	X	X	X	-
MT 730 H		X	-	X	X	X	-
MT 735 75D ST5		X	-	X	X	X	-
MT 930 H		X	-	X	X	X	-
MT 930 HA		X	-	X	X	X	-
MT 935 75D ST5		X	-	X	X	X	-
MT 1135 75 D		X	-	X	X	X	-
MT 1135 H 100D		X	-	X	X	X	-
MT 1335 75D ST5		X	-	X	X	X	-
MT 1335 100D ST5		X	-	X	X	X	-
MT 1335 H 75D ST5		X	-	X	X	X	-
MT 1335 H 100D ST5		X	-	X	X	X	-
MT-X 1440		X	-	X	X	X	-
MT-X 1440 A		X	-	X	X	X	-
MT-X 1840		X	-	X	X	X	-
MT-X 1840 A		X	-	X	X	X	-
MXT 840 K		X	-	-	-	-	-
MXT 840 P		X	-	-	-	-	-
MXT 1740 K		X	-	-	-	-	-
MXT 1740 P		X	-	-	-	-	-
MT 733 Easy <span>OLD</span>		X	-	X	X	X	-
MT 933 Easy <span>OLD</span>		X	-	-	-	X	-
MT 1033 easy <span>OLD</span>		X	-	X	X	X	-
MT 1135 <span>OLD</span>		X	-	X	X	X	-
MT 1135 H easy ST5 <span>OLD</span>		X	-	X	X	X	-
MT 1135 ST5 <span>OLD</span>		X	-	X	X	X	-
MT 1335 <span>OLD</span>		X	-	X	X	X	-
MT 1335 ST5 <span>OLD</span>		X	-	X	X	X	-
MT 1440 <span>OLD</span>		X	-	X	X	X	-
MT 1440 A <span>OLD</span>		X	-	X	X	X	-
MT 1440 HA <span>OLD</span>		X	-	X	X	X	-
MT 1840 <span>OLD</span>		X	-	X	X	X	-
MT 1840 A <span>OLD</span>		X	-	X	X	X	-
MT 1840 HA <span>OLD</span>		X	-	X	X	X	-
Numer katalogowy E-RECO		-	52000642	-	-	-	52000643
MRT 1645 75		-	X	-	-	-	X
MRT 1645 115		-	X	-	-	-	X
MRT 1845 75		-	X	-	-	-	X
MRT 1845 115		-	X	-	-	-	X
MRT 2145 115		-	X	-	-	-	X
MRT 2260		-	X	-	-	-	X
MRT 2260 e		-	X	-	-	-	X
MRT 2545 115		-	X	-	-	-	X
MRT 2570		-	X	-	-	-	X
MRT 2660		-	X	-	-	-	X
MRT 2660 e		-	X	-	-	-	X
MRT 3060		-	X	-	-	-	X
MRT 3570		-	X	-	-	-	X
MRT 3570 ES		-	X	-	-	-	X
MRT-X 1645		-	X	-	-	-	X
MRT-X 1845		-	X	-	-	-	X
MRT-X 2145		-	X	-	-	-	X
MRT-X 2260		-	X	-	-	-	X
MRT-X 2545		-	X	-	-	-	X
MRT-X 2570		-	X	-	-	-	X
MRT-X 2660		-	X	-	-	-	X
MRT-X 3060		-	X	-	-	-	X
MRT-X 3570		-	X	-	-	-	X
MRT-X 3570 ES		-	X	-	-	-	X

Kompatybilność maszyn	BB 500	BB 500 MRT	BBG 500	BBH 500	BBHG 500	BBHG 500 MRT
MRT 1640 Easy T4 S2 360° <b>OLD</b>	-	X	-	-	-	X
MRT 1840 Easy T4 S2 360° <b>OLD</b>	-	X	-	-	-	X
MRT 1840 Easy T4 S2 400° <b>OLD</b>	-	X	-	-	-	X
MRT 2145 Easy T4 S2 360° <b>OLD</b>	-	X	-	-	-	X
MRT 2145 Easy T4 S2 400° <b>OLD</b>	-	X	-	-	-	X
MRT 2150 Privilege Plus <b>OLD</b>	-	X	-	-	-	X
MRT 2470 Privilege Plus <b>OLD</b>	-	X	-	-	-	X
MRT 2545 Easy T4 S2 360° <b>OLD</b>	-	X	-	-	-	X
MRT 2545 Easy T4 S2 400° <b>OLD</b>	-	X	-	-	-	X
MRT 2550 Privilege Plus <b>OLD</b>	-	X	-	-	-	X
MRT 3050 Privilege Plus <b>OLD</b>	-	X	-	-	-	X
MRT-X 1840 Easy 360° <b>OLD</b>	-	X	-	-	-	X
MRT-X 1840 Easy 400° <b>OLD</b>	-	X	-	-	-	X
MRT-X 2150 Privilege Plus <b>OLD</b>	-	X	-	-	-	X
MRT-X 2470 Privilege Plus <b>OLD</b>	-	X	-	-	-	X
MRT-X 2545 Easy 360° <b>OLD</b>	-	X	-	-	-	X
MRT-X 2545 Easy 400° <b>OLD</b>	-	X	-	-	-	X
MRT-X 2550 Privilege Plus <b>OLD</b>	-	X	-	-	-	X
MRT-X 3050 Privilege Plus <b>OLD</b>	-	X	-	-	-	X

TABELA SYMBOLI					
	Nie jest wymagana predyspozycja		Przewód hydrauliczny		Powrót oleju hydraulicznego do zbiornika
	Predyspozycja elektryczna		Predyspozycja platformy		Predyspozycja zacisków opon, zacisków cylindrów



 **MANITOU**  
HANDLING YOUR WORLD

**Siedziba główna**

B.P. 249 - 430 rue de l'Aubinière

44150 Ancenis Cedex - France

Tel: +33 (0)2 40 09 10 11 - Fax: +33 (0)2 40 09 10 97

[www.manitou.com](http://www.manitou.com)



Niniejsza publikacja opisuje wersje i możliwości konfiguracji produktów Manitou, które mogą różnić się wyposażeniem. Wyposażenie przedstawione w niniejszej broszurze może być standardowe, opcjonalne lub niedostępne w zależności od wersji. Manitou zastrzega sobie prawo do zmiany opisanych i przedstawionych specyfikacji w dowolnym momencie bez uprzedzenia. Przedstawione specyfikacje nie są wiążące dla producenta. Aby uzyskać więcej szczegółów, należy skontaktować się z dealerm Manitou. Dokument niebędący umową. Prezentacja i wizualizacje produktów nie są umowne. Loga i identyfikacja wizualna firmy są własnością Manitou i nie mogą być wykorzystywane bez zgody. Wszelkie prawa zastrzeżone. Zdjęcia i schematy zawarte w niniejszej broszurze służą wyłącznie celom poglądowym.  
Manitou BF SA - Spółka akcyjna z Radą Dyrektorów - Kapitał zakładowy: 39 668 399 euro - 857 802 508 RCS Nantes