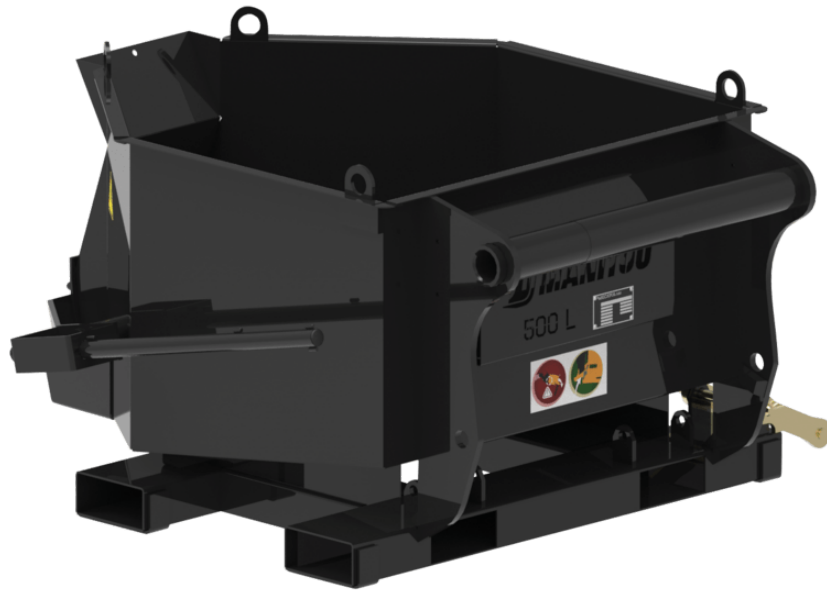


Технический паспорт ТЕХНИЧЕСКОЕ ОПИСАНИЕ :

# БУНКЕР ДЛЯ БЕТОНА






## Технические характеристики

- Емкость 500 л.
- Может крепиться на каретку (переднее положение) или на вилы (передняя и боковая разгрузка).
- Отверстия для вилок: 170 x 75 мм.
- Безопасность: навесное оборудование оснащено системой блокировки на вилках.
- Хорошо защищенные компоненты.
- BBHG 500 MRT: оснащен уравнивающим клапаном.

## Потребительские преимущества

- Бункер адаптирован к потребностям строителей-профессионалов.
- Компактное навесное оборудование, позволяющее работать в оконных проемах.
- Многоцелевой, для бетона и раствора.
- Опция: гидравлическое раскрытие («Н») для контролируемой разгрузки.
- Опция: гибкий рукав («G») (длина 1 м, диаметр 200 мм) для обеспечения превосходной точности.

Технические характеристики		ВВ 500	ВВ 500 MRT	ВВГ 500	ВВН 500	ВВНГ 500	ВВНГ 500 MRT
Расстояние от центра тяжести (mm)		556	555	598	578	618	621
Грузоподъемность							
Грузоподъемность (kg)		1200	1200	1200	1200	1200	1200
Вместимость купола (l)		500	500	500	500	500	500
Вес							
Общий вес (kg)		191	191	201	200	210	211
Вес и размеры							
Общая высота (mm)	h17	776	776	776	776	776	776
Общая длина (mm)	l1	1466	1466	1466	1466	1466	1466
Ширина (mm)		1216	1216	1220	1110	1110	1110
Рабочие характеристики							
Оборудование машины		✕	✕	✕			
тип открытия		Ручной	Ручной	Ручной	Гидравлический	Гидравлический	Гидравлический
Гибкий шланг		нет	нет	да	нет	да	да


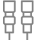




Совместимость с машинами	ВВ 500	ВВ 500 MRT	ВВГ 500	ВВН 500	ВВНГ 500	ВВНГ 500 MRT
Артикул	52000637	-	52000639	52000638	52000640	-
MT 420 H	X	-	-	X	-	-
MT 625 e	-	-	X	X	X	-
MT 625 H	X	-	X	X	X	-
MT 625 H Comfort	X	-	X	X	X	-
MT 625 HA	X	-	X	X	X	-
MT 730 H	X	-	X	X	X	-
MT 735 75D ST5	X	-	X	X	X	-
MT 930 H	X	-	X	X	X	-
MT 930 HA	X	-	X	X	X	-
MT 935 75D ST5	X	-	X	X	X	-
MT 1135 75 D	X	-	X	X	X	-
MT 1135	X	-	X	X	X	-
MT 1135 H 100D	X	-	X	X	X	-
MT 1335 75D ST5	X	-	X	X	X	-
MT 1335 100D ST5	X	-	X	X	X	-
MT 1335 H 75D ST5	X	-	X	X	X	-
MT 1335 H 100D ST5	X	-	X	X	X	-
MT 1335 HA 75D ST5	X	-	X	X	X	-
MT 1335 HA 100D ST5	X	-	X	X	X	-
MT 1440	X	-	X	X	X	-
MT 1440 e	X	-	X	X	X	-
MT 1840	X	-	X	X	X	-
MT 1840 A	X	-	X	X	X	-
MT 1840 e	X	-	X	X	X	-
MT 1840 HA	X	-	X	X	X	-
MT-X 735	X	-	X	X	X	-
MT-X 1135	-	-	X	X	X	-
MT-X 1440	X	-	X	X	X	-
MT-X 1440 A	X	-	X	X	X	-
MT-X 1840	X	-	X	X	X	-
MT-X 1840 A	X	-	X	X	X	-
MXT 840 P	X	-	-	-	-	-
MXT 1740 P	X	-	-	-	-	-
MT 733 Easy <span>OLD</span>	X	-	X	X	X	-
MT 933 Easy <span>OLD</span>	X	-	-	-	X	-
MT 1033 easy <span>OLD</span>	X	-	X	X	X	-
MT 1135 H easy ST5 <span>OLD</span>	X	-	X	X	X	-
MT 1135 ST5 <span>OLD</span>	X	-	X	X	X	-
MT 1335 <span>OLD</span>	X	-	X	X	X	-
MT 1335 ST5 <span>OLD</span>	X	-	X	X	X	-
MT 1440 A <span>OLD</span>	X	-	X	X	X	-
MT 1440 HA <span>OLD</span>	X	-	X	X	X	-
Артикул E-REC0	-	52000642	-	-	-	52000643
MRT 1645 75	-	X	-	-	-	X
MRT 1645 115	-	X	-	-	-	X
MRT 1845 75	-	X	-	-	-	X
MRT 1845 115	-	X	-	-	-	X
MRT 2145 115	-	X	-	-	-	X
MRT 2260	-	X	-	-	-	X
MRT 2260 e	-	X	-	-	-	X
MRT 2545 115	-	X	-	-	-	X
MRT 2570	-	X	-	-	-	X
MRT 2660	-	X	-	-	-	X
MRT 2660 e	-	X	-	-	-	X
MRT 3060	-	X	-	-	-	X
MRT 3570	-	X	-	-	-	X
MRT 3570 ES	-	X	-	-	-	X
MRT-X 1645	-	X	-	-	-	X
MRT-X 1845	-	X	-	-	-	X
MRT-X 2145	-	X	-	-	-	X
MRT-X 2260	-	X	-	-	-	X
MRT-X 2545	-	X	-	-	-	X

Бункер для бетона

Созданный на 7 февраля 2026 г., 08:27 UTC

Совместимость с машинами	ВВ 500	ВВ 500 MRT	ВВГ 500	ВВН 500	ВВНГ 500	ВВНГ 500 MRT
MRT-X 2570	-	X	-	-	-	X
MRT-X 2660	-	X	-	-	-	X
MRT-X 3060	-	X	-	-	-	X
MRT-X 3570	-	X	-	-	-	X
MRT-X 3570 ES	-	X	-	-	-	X
MRT 1640 Easy T4 S2 360° <span>OLD</span>	-	X	-	-	-	X
MRT 1840 Easy T4 S2 360° <span>OLD</span>	-	X	-	-	-	X
MRT 1840 Easy T4 S2 400° <span>OLD</span>	-	X	-	-	-	X
MRT 2145 Easy T4 S2 360° <span>OLD</span>	-	X	-	-	-	X
MRT 2145 Easy T4 S2 400° <span>OLD</span>	-	X	-	-	-	X
MRT 2150 Privilege Plus <span>OLD</span>	-	X	-	-	-	X
MRT 2470 Privilege Plus <span>OLD</span>	-	X	-	-	-	X
MRT 2545 Easy T4 S2 360° <span>OLD</span>	-	X	-	-	-	X
MRT 2545 Easy T4 S2 400° <span>OLD</span>	-	X	-	-	-	X
MRT 2550 Privilege Plus <span>OLD</span>	-	X	-	-	-	X
MRT 3050 Privilege Plus <span>OLD</span>	-	X	-	-	-	X
MRT-X 1840 Easy 360° <span>OLD</span>	-	X	-	-	-	X
MRT-X 1840 Easy 400° <span>OLD</span>	-	X	-	-	-	X
MRT-X 2150 Privilege Plus <span>OLD</span>	-	X	-	-	-	X
MRT-X 2470 Privilege Plus <span>OLD</span>	-	X	-	-	-	X
MRT-X 2545 Easy 360° <span>OLD</span>	-	X	-	-	-	X
MRT-X 2545 Easy 400° <span>OLD</span>	-	X	-	-	-	X
MRT-X 2550 Privilege Plus <span>OLD</span>	-	X	-	-	-	X
MRT-X 3050 Privilege Plus <span>OLD</span>	-	X	-	-	-	X

ТАБЛИЦА СИМВОЛОВ

	Не требуется предрасположенность		Гидравлическая линия		Гидравлическое возвращение в бак
	Электрическая предрасположенность		Предрасположение платформы		Предрасположение манипулятора шин, манипулятора цилиндров



**Головной офис**

B.P. 249 - 430 rue de l'Aubinière

44150 Ancenis Cedex - France (Франция)

Телефон: 00 33 (0)2 40 09 10 11 - Факс: 00 33 (0)2 40 09 10 97

[www.manitou.com](http://www.manitou.com)



В данной брошюре описываются версии конфигурации и опции продуктов Manitou, которые могут отличаться в зависимости от оборудования. Описанное в данной брошюре оборудование может, в зависимости от версии, быть стандартным, опциональным или недоступным. Компания Manitou оставляет за собой право в любое время изменять приведенные и описанные характеристики без предварительного уведомления. Указанные технические характеристики не являются обязательными для производителя. Для получения дополнительной информации обратитесь к своему дилеру Manitou. Этот документ не имеет обязывающего, договорного характера. Описание продукции не имеет обязывающего, договорного характера. Список технических характеристик не является исчерпывающим. Логотипы и средства визуальной идентификации являются собственностью Manitou, их несанкционированное использование запрещено. Все права защищены. Фотографии и схемы в этой брошюре предоставлены только для ознакомления и в качестве справочной информации.

Manitou BF SA — Компания с ограниченной ответственностью и советом директоров — Акционерный капитал: 39 668 399 евро — Номер 857 802 508 в Реестре коммерсантов и предприятий Нанта