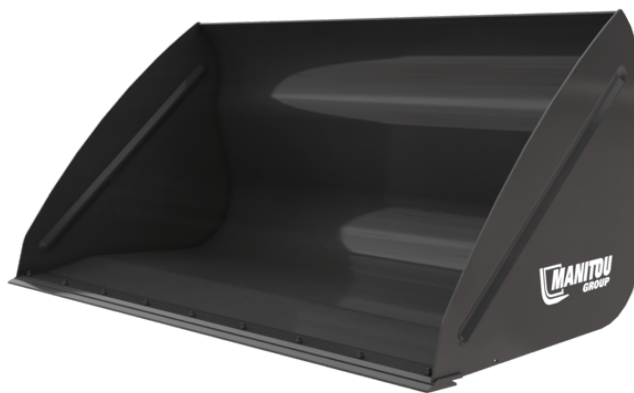


Technisches Datenblatt :

# LEICHTGUTSCHAUFEL FÜR DIE LANDWIRTSCHAFT

---



---

## Technische Merkmale

- Weiter Bereich der Schaufelkapazität von 900 L / 32 ft<sup>3</sup> bis 3000 L / 106 ft<sup>3</sup>.
- Leichtgutschaufel, geeignet für die Handhabung von Materialien mit einer Dichte  $\leq 1000 \text{ kg/m}^3$  / 62 lb/ft<sup>3</sup>.
- Verstärkte Konstruktion (Basis, Schaufel und Seiten).
- "DA" = um 10° erhöhter Kippwinkel.
- Optional: 500 HB reversible Verschleißplatte.

## Kundenvorteile

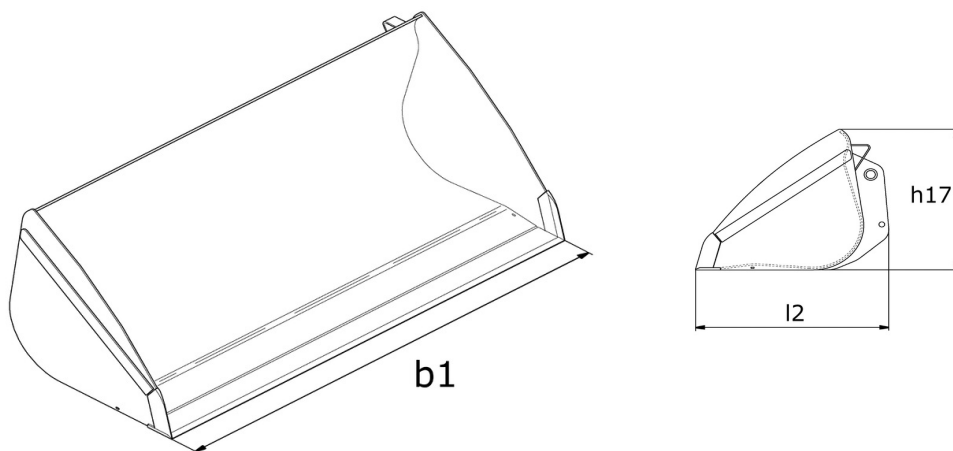
- Alltagstaugliche und hart arbeitende Schaufel.
- Ideale Schaufel für Schüttgut (Getreide, Hackschnitzel, Mineralfutter etc.).
- Form für schnelles Be- und Entladen.

Maschinenkompatibilitäten	CBA 900 / 1500	CBA 1500 / 2050	CBA 1500 / 2050 DA	CBA 1500 / 2450	CBA 1700 / 2100	CBA 2000 / 2250	CBA 2000 / 2450	CBA 2500 / 2450	CBA 3000 / 2500
Teile-Nummer	570543	570546	653035	570547	570549	790540	570551	570553	570555
Teile-Nummer verschraubte Verschleißplatte (LDR)	-	-	52000489	570548	52610570	790541	570552	570554	500701
Teile-Nummer Geräteträger Kompaktlader	52658300	-	-	-	-	-	-	-	-
ALT950	-	-	-	X	-	X	X	-	-
MLA-T 533-145 V+ - ST5	-	-	-	X	-	X	X	-	-
MLT 420-60 H	X	-	-	-	-	-	-	-	-
MLT 625-75 H	-	X	X	-	-	-	-	-	-
MLT 625 e	-	X	X	-	-	-	-	-	-
MLT 630-115 (S1)	-	-	-	X	X	X	X	-	-
MLT 630-115 (S2)	-	-	-	-	X	X	X	-	-
MLT 630-115 V (S1)	-	-	-	X	X	X	X	-	-
MLT 630-115 V (S2)	-	-	-	-	X	X	X	-	-
MLT 630-115 V CP (S1)	-	-	-	X	X	X	X	-	-
MLT 630-115 V CP (S2)	-	-	-	-	X	X	X	-	-
MLT 635-130 PS+ (S1)	-	-	-	X	-	-	X	X	-
MLT 635-130 PS+ (S2)	-	-	-	X	-	-	X	X	X
MLT 635-140 V+ (S1)	-	-	-	X	-	-	X	X	-
MLT 635-140 V+ (S2)	-	-	-	X	-	-	X	X	X
MLT 730-115 V (S1)	-	-	-	X	X	X	X	-	-
MLT 730-115 V (S2)	-	-	-	-	X	X	X	-	-
MLT 730-115 V CP (S1)	-	-	-	X	X	X	X	-	-
MLT 730-115 V CP (S2)	-	-	-	-	X	X	X	-	-
MLT 733-115	-	-	-	X	X	X	X	X	-
MLT 733-115 (S2)	-	-	-	X	-	-	X	X	-
MLT 733-115 LSU (S1)	-	-	-	X	X	X	X	X	-
MLT 737-130 PS+ (S1)	-	-	-	X	X	X	X	X	X
MLT 738-130 PS+ (S1)	-	-	-	X	-	-	X	X	X
MLT 741-130 PS+ (S1)	-	-	-	X	X	X	X	X	X
MLT 741-140 V+ (S1)	-	-	-	X	X	X	X	X	X
MLT 742-130 PS+ (S1)	-	-	-	X	-	-	X	X	X
MLT 742-140 V+ (S1)	-	-	-	X	-	-	X	X	X
MLT 841-145 PS+	-	-	-	-	-	-	X	X	X
MLT 850-145 V+	-	-	-	-	-	-	-	X	X
MLT 937-115 (S1)	-	-	-	X	-	X	X	X	-
MLT 940-140 V+ (S1)	-	-	-	-	-	-	X	X	X
MLT 940-140 V+ (S2)	-	-	-	-	-	-	X	X	X
MLT 1041-145 PS+L	-	-	-	-	-	-	X	X	X
MLT-X 625-75 H	-	X	X	-	-	-	-	-	-
MLT-X 732	-	-	-	X	-	-	X	X	-
MLT-X 735 T LSU	-	-	-	X	-	-	X	X	-
MLT-X 735 T LSU (70 kW)	-	-	-	X	-	-	-	X	-
MLT-X 738-130 PS+ (S1)	-	-	-	X	-	-	X	X	X
MLT-X 741 T LSU	-	-	-	-	-	-	X	X	X
MLT-X 841 - 145 PS+	-	-	-	-	-	-	X	X	X
MLT-X 850-145 V+	-	-	-	-	-	-	-	X	X
MLT-X 1041-145 PS+L	-	-	-	-	-	-	X	X	X
MLT 630-105 ST4 <b>OLD</b>	-	-	-	X	X	X	X	-	-
MLT 630-105 V CP ST4 <b>OLD</b>	-	-	-	X	X	X	X	-	-
MLT 630-105 V ST4 <b>OLD</b>	-	-	-	X	X	X	X	-	-
MLT 635-130 PS+ ST4 <b>OLD</b>	-	-	-	X	-	-	X	X	-
MLT 635-140 V+ ST4 <b>OLD</b>	-	-	-	X	-	X	X	X	-
MLT 730-115 V CP ST4 <b>OLD</b>	-	-	-	X	X	X	X	-	-
MLT 730-115 V ST4 <b>OLD</b>	-	-	-	X	X	X	X	-	-
MLT 733-115 LSU ST4 <b>OLD</b>	-	-	-	X	X	X	X	X	-
MLT 733-115 ST4 <b>OLD</b>	-	-	-	X	X	X	X	X	-
MLT 737-130 PS+ ST4 <b>OLD</b>	-	-	-	X	X	X	X	X	X
MLT 741-140 V+ ST4 <b>OLD</b>	-	-	-	X	X	X	X	X	X
MLT 840-145 PS+ <b>OLD</b>	-	-	-	-	-	-	X	X	X
MLT 845-100 H <b>OLD</b>	-	-	-	X	-	-	X	X	X
MLT 845-120 <b>OLD</b>	-	-	-	X	-	-	X	X	X
MLT 940-140 V+ ST4 <b>OLD</b>	-	-	-	-	-	-	X	X	X
MLT 1040-145 PS+ L <b>OLD</b>	-	-	-	-	-	-	X	X	X

Maschinenkompatibilitäten	CBA 900 / 1500	CBA 1500 / 2050	CBA 1500 / 2050 DA	CBA 1500 / 2450	CBA 1700 / 2100	CBA 2000 / 2250	CBA 2000 / 2450	CBA 2500 / 2450	CBA 3000 / 2500
MLT-X 737-130 PS+ <b>OLD</b>	-	-	-	X	X	X	X	X	X
MLT-X 737-130 PS+ (S2) <b>OLD</b>	-	-	-	X	X	X	X	X	-
MLT-X 741-140 V+ S1 <b>OLD</b>	-	-	-	X	X	X	X	X	X
MLT-X 840-140 PS+ <b>OLD</b>	-	-	-	-	-	-	X	X	X
MLT-X 845-120 <b>OLD</b>	-	-	-	X	-	-	X	X	X
MLT-X 845-120 H <b>OLD</b>	-	-	-	X	-	-	X	X	X
MLT-X 1035 LT LSU <b>OLD</b>	-	-	-	X	-	-	-	X	-
MLT-X 1040-140 PS+ L <b>OLD</b>	-	-	-	-	-	-	X	X	X

TABELLE DER SYMBOLE					
	Keine Vorbereitung erforderlich		Hydraulikleitung		Rückführleitung zum Hydrauliköltank
	Elektrischer Anschluss		Arbeitsbühnen-Vorbereitung		Vorbereitung für Reifenklammer, Zylinderklammer

## Leichtgutschaufel für die Landwirtschaft - Maßzeichnung





**Hauptsitz**

B.P. 249 - 430 rue de l'Aubinière  
44150 Ancenis Cedex - France

Tel: +33 (0)2 40 09 10 11 - Fax: +33 (0)2 40 09 10 97

[www.manitou.com](http://www.manitou.com)



Diese Publikation enthält eine Beschreibung der Konfigurationsvarianten und Optionen für Manitou-Produkte, die je nach Ausstattung unterschiedlich sein können. Die in dieser Broschüre vorgestellten Ausstattungen können Teil einer Serie, als Option erhältlich oder je nach Ausführung nicht verfügbar sein. Manitou behält sich das Recht vor, die beschriebenen und dargestellten Spezifikationen jederzeit und ohne Vorankündigung zu ändern. Die angegebenen Spezifikationen sind für den Hersteller nicht bindend. Für weitere Einzelheiten wenden Sie sich bitte an Ihren Manitou-Händler. Es handelt sich nicht um ein vertraglich bindendes Dokument. Die Darstellung der Produkte ist vertraglich nicht bindend. Die Liste der Spezifikationen ist nicht vollständig. Die Logos sowie die visuelle Identität des Unternehmens sind Eigentum von Manitou und dürfen nicht ohne Genehmigung verwendet werden. Alle Rechte vorbehalten. Die in dieser Broschüre enthaltenen Fotos und Diagramme werden nur zu Anschauungs- und Informationszwecken zur Verfügung gestellt.

MANITOU BF SA - Gesellschaft mit beschränkter Haftung mit Verwaltungsrat - Aktienkapital: 39 668 399 Euro - 857 802 508 RCS Nantes