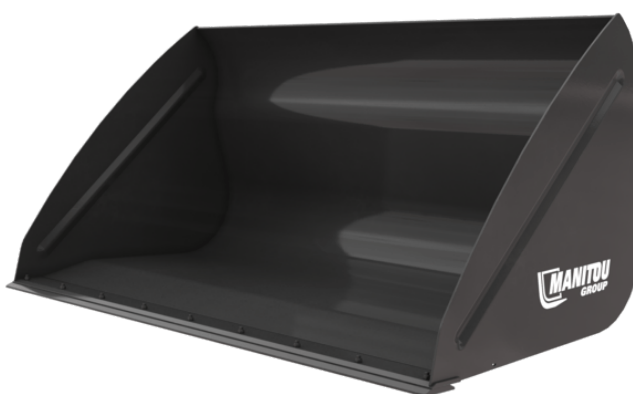


Fiche technique :

GODET AGRICOLE









Caractéristiques techniques

- Large gamme de capacité de godet de 900 L / 32 ft³ à 3000 L / 106 ft³.
- Godet agricole adapté à la manutention de matériaux avec une densité $\leq 1000 \text{ kg/m}^3$ / 62 lb/ft³.
- Structure renforcée (base, lame et côtés).
- Le sigle DA signifie que l'angle de déversement a été amélioré de 10°.
- En option : lame réversible 500 HB pour une durée de vie encore plus longue (1).
- Note : Kit de circulation routière obligatoire en Italie. Contactez votre revendeur.
- Note : LDR = Lame Démontable Retournable.

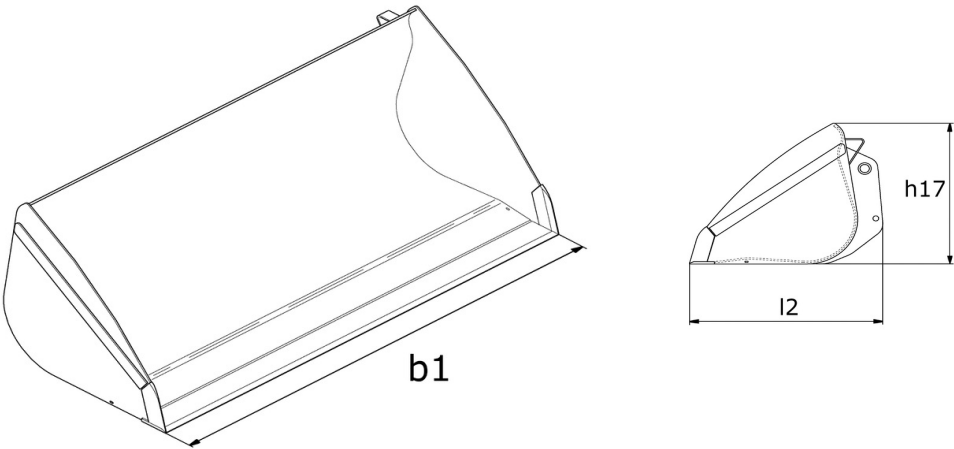
Bénéfices client

- Godet adapté à une utilisation quotidienne et soutenue.
- Idéal pour la manipulation des produits en vrac (céréales, plaquettes de bois, compléments).
- Forme conçue pour des actions de chargement et de déchargement rapides.

Compatibilité machine	CBA 900 / 1500	CBA 1500 / 2050	CBA 1500 / 2050 DA	CBA 1500 / 2450	CBA 1700 / 2100	CBA 2000 / 2250	CBA 2000 / 2450	CBA 2500 / 2450	CBA 3000 / 2500
MLT-X 737-130 PS+ OLD	-	-	-	X	X	X	X	X	X
MLT-X 737-130 PS+ (S2) OLD	-	-	-	X	X	X	X	X	-
MLT-X 741-140 V+ S1 OLD	-	-	-	X	X	X	X	X	X
MLT-X 840-140 PS+ OLD	-	-	-	-	-	-	X	X	X
MLT-X 845-120 OLD	-	-	-	X	-	-	X	X	X
MLT-X 845-120 H OLD	-	-	-	X	-	-	X	X	X
MLT-X 1035 LT LSU OLD	-	-	-	X	-	-	-	X	-
MLT-X 1040-140 PS+ L OLD	-	-	-	-	-	-	X	X	X

TABLEAU DES SYMBOLES					
	Aucune prédisposition requise		Ligne hydraulique en tête de flèche		Retour hydraulique au réservoir
	Prédisposition électrique		Prédisposition nacelle		Prédisposition pinces à pneus, pinces à vérins

Godet agricole - Schémas d'encombrement





Siège Social

B.P. 249 - 430 rue de l'Aubinière
44150 Ancenis Cedex - France

Tel: +33 (0)2 40 09 10 11 - Fax: +33 (0)2 40 09 10 97

www.manitou.com



Cette publication présente le descriptif des versions et possibilités de configuration des produits Manitou qui peuvent différer en équipement. Les équipements présentés dans cette brochure peuvent être de série, en option, ou non disponibles suivant les versions. Manitou se réserve le droit, à tout moment et sans préavis, de modifier les spécifications décrites et représentées. Les spécifications portées n'engagent pas le constructeur. Pour plus de détails, contactez votre concessionnaire Manitou. Document non contractuel. Présentation des produits non contractuelle. Liste des spécifications non exhaustive. Les logos ainsi que l'identité visuelle de l'entreprise sont la propriété de Manitou et ne peuvent être utilisés sans autorisation. Tous droits réservés. Les photos et schémas contenus dans la présente brochure ne sont fournis qu'à des fins de consultation et à titre indicatif.

Manitou BF SA - Société anonyme à conseil d'administration - Capital social : 39 668 399 euros - 857 802 508 RCS Nantes