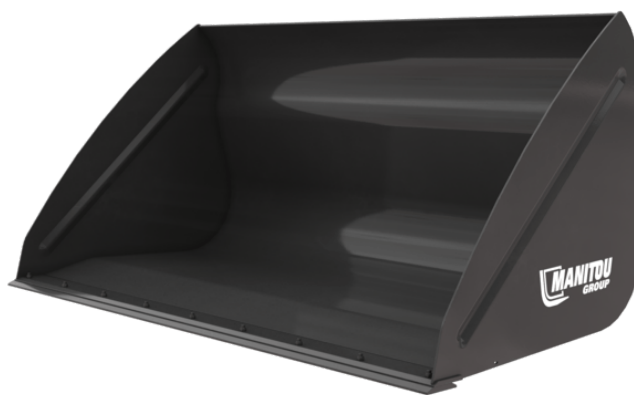


Scheda tecnica :

BENNA CEREALI PER AGRICOLTURA



Specifiche tecniche

- Benna ad elevata capacità, da 900 L / 32 ft³ a 3000 L / 106 ft³.
- Benna per materiali leggeri, adatta alla movimentazione di materiali con una densità $\leq 1000 \text{ kg/m}^3$ / 62 lb/ft³.
- Struttura rinforzata (base, lama e lati).
- "DA" = angolo della punta aumentato di 10°.
- Opzionale: lama opzionale imbullata di usura con durezza 500 HB per maggior durata.







Vantaggi per i clienti

- Benna utile per uso quotidiano.
- Benna ideale per prodotti sfusi (cereali, trucioli di legno, mangimi minerali ecc.).
- Forma progettata per operazioni di carico e scarico veloci.

| Specifiche tecniche | | CBA 900 / 1500 | CBA 1500 / 2050 | CBA 1500 / 2050 DA | CBA 1500 / 2450 | CBA 1700 / 2100 | CBA 2000 / 2250 | CBA 2000 / 2450 | CBA 2500 / 2450 | CBA 3000 / 2500 |
|-------------------------------------|-----|----------------|-----------------|--------------------|-----------------|-----------------|-----------------|-----------------|-----------------|-----------------|
| Distanza dal centro di gravità (mm) | | 523 | 572 | 509 | 542 | 440 | 664 | 485 | 537 | 583 |
| Capacità | | | | | | | | | | |
| Capacità (kg) | | 886 | 1500 | 1500 | 1529 | 1703 | 1970 | 2010 | 2526 | 3023 |
| Capacità della cupola (l) | | 886 | 1500 | 1500 | 1529 | 1703 | 1970 | 2010 | 2526 | 3023 |
| Capacità a raso (l) | | 672 | 1101 | 1101 | 1101 | 1271 | 1456 | 1484 | 1916 | 2342 |
| Weight | | | | | | | | | | |
| Peso (kg) | | 367 | 490 | 482 | 500 | 512 | 585 | 557 | 675 | 753 |
| Peso e dimensioni | | | | | | | | | | |
| Altezza (mm) | h17 | 1029 | 1119 | 1119 | 997 | 1150 | 1104 | 1150 | 1250 | 1314 |
| Lunghezza totale (mm) | l1 | 1154 | 1147 | 1147 | 1170 | 1190 | 1422 | 1204 | 1497 | 1733 |
| Larghezza (mm) | | 1500 | 2050 | 2050 | 2450 | 2100 | 2250 | 2450 | 2450 | 2500 |
| Parametri di funzionamento | | | | | | | | | | |
| Equipaggiamento macchina | | × | × | × | × | × | × | × | × | × |

| Compatibilità della macchina | CBA 900 / 1500 | CBA 1500 / 2050 | CBA 1500 / 2050 DA | CBA 1500 / 2450 | CBA 1700 / 2100 | CBA 2000 / 2250 | CBA 2000 / 2450 | CBA 2500 / 2450 | CBA 3000 / 2500 |
|--|----------------|-----------------|--------------------|-----------------|-----------------|-----------------|-----------------|-----------------|-----------------|
| Codice | 570543 | 570546 | 653035 | 570547 | 570549 | 790540 | 570551 | 570553 | 570555 |
| Codice lama d'usura imbullonata reversibile (LDR) | - | - | 52000489 | 570548 | 52610570 | 790541 | 570552 | 570554 | 500701 |
| Codice piastra pala compatta | 52658300 | - | - | - | - | - | - | - | - |
| ALT950 | - | - | - | X | - | X | X | - | - |
| MLA-T 533-145 V+ - ST5 | - | - | - | X | - | X | X | - | - |
| MLT 420-60 H | X | - | - | - | - | - | - | - | - |
| MLT 625-75 H | - | X | X | - | - | - | - | - | - |
| MLT 625 e | - | X | X | - | - | - | - | - | - |
| MLT 630-115 (S1) | - | - | - | X | X | X | X | - | - |
| MLT 630-115 (S2) | - | - | - | - | X | X | X | - | - |
| MLT 630-115 V (S1) | - | - | - | X | X | X | X | - | - |
| MLT 630-115 V (S2) | - | - | - | - | X | X | X | - | - |
| MLT 630-115 V CP (S1) | - | - | - | X | X | X | X | - | - |
| MLT 630-115 V CP (S2) | - | - | - | - | X | X | X | - | - |
| MLT 635-130 PS+ (S1) | - | - | - | X | - | - | X | X | - |
| MLT 635-130 PS+ (S2) | - | - | - | X | - | - | X | X | X |
| MLT 635-140 V+ (S1) | - | - | - | X | - | - | X | X | - |
| MLT 635-140 V+ (S2) | - | - | - | X | - | - | X | X | X |
| MLT 730-115 V (S1) | - | - | - | X | X | X | X | - | - |
| MLT 730-115 V (S2) | - | - | - | - | X | X | X | - | - |
| MLT 730-115 V CP (S1) | - | - | - | X | X | X | X | - | - |
| MLT 730-115 V CP (S2) | - | - | - | - | X | X | X | - | - |
| MLT 733-115 | - | - | - | X | X | X | X | X | - |
| MLT 733-115 (S2) | - | - | - | X | - | - | X | X | - |
| MLT 733-115 LSU (S1) | - | - | - | X | X | X | X | X | - |
| MLT 737-130 PS+ (S1) | - | - | - | X | X | X | X | X | X |
| MLT 738-130 PS+ (S1) | - | - | - | X | - | - | X | X | X |
| MLT 741-130 PS+ (S1) | - | - | - | X | X | X | X | X | X |
| MLT 741-140 V+ (S1) | - | - | - | X | X | X | X | X | X |
| MLT 742-130 PS+ (S1) | - | - | - | X | - | - | X | X | X |
| MLT 742-140 V+ (S1) | - | - | - | X | - | - | X | X | X |
| MLT 841-145 PS+ | - | - | - | - | - | - | X | X | X |
| MLT 850-145 V+ | - | - | - | - | - | - | - | X | X |
| MLT 937-115 (S1) | - | - | - | X | - | X | X | X | - |
| MLT 940-140 V+ (S1) | - | - | - | - | - | - | X | X | X |
| MLT 940-140 V+ (S2) | - | - | - | - | - | - | X | X | X |
| MLT 1041-145 PS+L | - | - | - | - | - | - | X | X | X |
| MLFX 625-75 H | - | X | X | - | - | - | - | - | - |
| MLFX 732 | - | - | - | X | - | - | X | X | - |
| MLFX 735 T LSU | - | - | - | X | - | - | X | X | - |
| MLFX 735 T LSU (70 KW) | - | - | - | X | - | - | - | X | - |
| MLFX 738-130 PS+ (S1) | - | - | - | X | - | - | X | X | X |
| MLFX 741 T LSU | - | - | - | - | - | - | X | X | X |
| MLFX 841 - 145 PS+ | - | - | - | - | - | - | X | X | X |
| MLFX 850-145 V+ | - | - | - | - | - | - | - | X | X |
| MLFX 1041-145 PS+L | - | - | - | - | - | - | X | X | X |
| MLT 630-105 ST4 OLD | - | - | - | X | X | X | X | - | - |
| MLT 630-105 V CP ST4 OLD | - | - | - | X | X | X | X | - | - |
| MLT 630-105 V ST4 OLD | - | - | - | X | X | X | X | - | - |
| MLT 635-130 PS+ ST4 OLD | - | - | - | X | - | - | X | X | - |
| MLT 635-140 V+ ST4 OLD | - | - | - | X | - | X | X | X | - |
| MLT 730-115 V CP ST4 OLD | - | - | - | X | X | X | X | - | - |
| MLT 730-115 V ST4 OLD | - | - | - | X | X | X | X | - | - |
| MLT 733-115 LSU ST4 OLD | - | - | - | X | X | X | X | X | - |
| MLT 733-115 ST4 OLD | - | - | - | X | X | X | X | X | - |
| MLT 737-130 PS+ ST4 OLD | - | - | - | X | X | X | X | X | X |
| MLT 741-140 V+ ST4 OLD | - | - | - | X | X | X | X | X | X |
| MLT 840-145 PS+ OLD | - | - | - | - | - | - | X | X | X |
| MLT 845-100 H OLD | - | - | - | X | - | - | X | X | X |
| MLT 845-120 OLD | - | - | - | X | - | - | X | X | X |
| MLT 940-140 V+ ST4 OLD | - | - | - | - | - | - | X | X | X |
| MLT 1040-145 PS+ L OLD | - | - | - | - | - | - | X | X | X |

| Compatibilità della macchina | CBA 900 / 1500 | CBA 1500 / 2050 | CBA 1500 / 2050 DA | CBA 1500 / 2450 | CBA 1700 / 2100 | CBA 2000 / 2250 | CBA 2000 / 2450 | CBA 2500 / 2450 | CBA 3000 / 2500 |
|-----------------------------------|----------------|-----------------|--------------------|-----------------|-----------------|-----------------|-----------------|-----------------|-----------------|
| MLT-X 737-130 PS+ OLD | - | - | - | X | X | X | X | X | X |
| MLT-X 737-130 PS+ (S2) OLD | - | - | - | X | X | X | X | X | - |
| MLT-X 741-140 V+ S1 OLD | - | - | - | X | X | X | X | X | X |
| MLT-X 840-140 PS+ OLD | - | - | - | - | - | - | X | X | X |
| MLT-X 845-120 OLD | - | - | - | X | - | - | X | X | X |
| MLT-X 845-120 H OLD | - | - | - | X | - | - | X | X | X |
| MLT-X 1035 LT LSU OLD | - | - | - | X | - | - | - | X | - |
| MLT-X 1040-140 PS+ L OLD | - | - | - | - | - | - | X | X | X |

| TABELLA DEI SIMBOLI | | | | | |
|---|-----------------------------------|---|-----------------------------|---|--|
|  | Nessuna predisposizione richiesta |  | Linea idraulica |  | Ritorno idraulico al serbatoio |
|  | Predisposizione elettrica |  | Predisposizione piattaforma |  | Predisposizione per la movimentazione dei pneumatici, dei cilindri |

Benna cereali per agricoltura - Disegno quotato





 **MANITOU**
HANDLING YOUR WORLD

Sede centrale
MANITOU ITALIA Srl
Via Cristoforo Colombo 2, Loc. Cavazzona - 41013 CASTELFRANCO EMILIA (MO)
Tel: 059.95.98.11 - Fax 059.95.98.65
www.manitou.com



Questa pubblicazione presenta la descrizione delle versioni e delle possibilità di configurazione dei prodotti Manitou, che possono differire per attrezzature. Gli allestimenti presentati nel presente opuscolo possono essere di serie, optional o non disponibili, a seconda delle versioni. Manitou si riserva il diritto di modificare, in qualsiasi momento e senza alcun preavviso, le specifiche tecniche descritte e rappresentate. Le specifiche indicate non rappresentano alcun obbligo per il costruttore. Per maggiori dettagli, rivolgersi al proprio concessionario Manitou. Documento non contrattuale. Elenco delle specifiche non esaustivo. I loghi nonché l'identità visiva dell'azienda sono di proprietà di Manitou e non possono essere utilizzati senza autorizzazione. Tutti i diritti riservati. Le immagini e gli schemi contenuti nel presente opuscolo sono forniti esclusivamente a fini di consultazione e a titolo indicativo.

Manitou BF SA - Società anonima con consiglio di amministrazione. Capitale sociale: 39,668,399 euro - 857 802 508 RCS Nantes