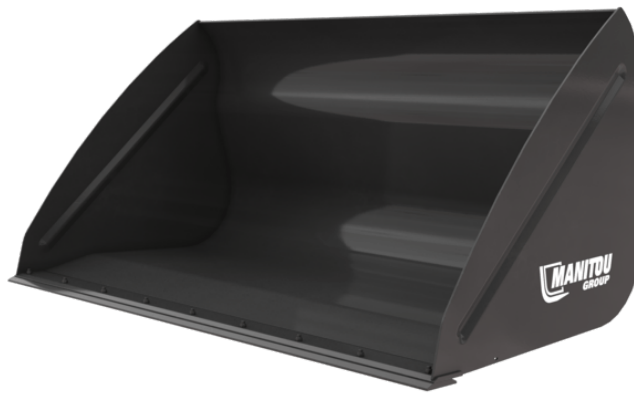


技術シート：

# AGRICULTURAL BUCKET



## 諸元

- Wide range of bucket capacities from 900 L / 32 ft<sup>3</sup> to 3000 L / 106 ft<sup>3</sup>.
- Light material bucket suitable for handling materials with a density  $\leq 1000 \text{ kg/m}^3$  / 62 lb/ft<sup>3</sup>.
- Reinforced structure (base, blade and sides).
- "DA" = tip angle increased of 10°.
- Optional: 500 HB reversible wear plate.
- Note: road circulation kit mandatory in Italy. Contact your dealer.

[The 3D picture at the top of this page is the reference CBA 2500/2450 - 570554].

## お客様のメリット

- Daily use and hard working bucket.
- Ideal bucket for bulk products (cereals, woodchip, mineral feed etc.).
- Shape designed for quick loading and unloading operation.

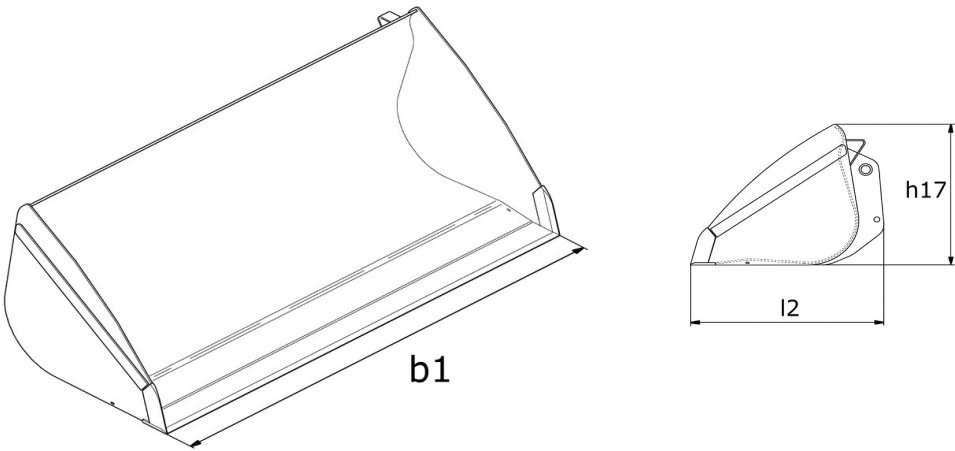
諸元		CBA 900 / 1500	CBA 1500 / 2050	CBA 1500 / 2050 DA	CBA 1500 / 2450	CBA 1700 / 2100	CBA 2000 / 2250	CBA 2000 / 2450	CBA 2500 / 2450	CBA 3000 / 2500
重心位置までの距離 (mm)		523	572	509	542	440	664	485	537	583
キャパシティー										
諸元 (kg)		886	1500	1500	1529	1703	1970	2010	2526	3023
ドーム容量 (l)		886	1500	1500	1529	1703	1970	2010	2526	3023
打撃能力 (l)		672	1101	1101	1101	1271	1456	1484	1916	2342
重量										
重量 (kg)		367	490	482	500	512	585	557	675	753
仕様										
全高 (mm)	h17	1029	1119	1119	997	1150	1104	1150	1250	1314
全長 (mm)	l1	1154	1147	1147	1170	1190	1422	1204	1497	1733
幅 (mm)		1500	2050	2050	2450	2100	2250	2450	2450	2500
ワーキング パラメーター										
機械設備		×	×	×	×	×	×	×	×	×

マシンの互換性	CBA 900 / 1500	CBA 1500 / 2050	CBA 1500 / 2050 DA	CBA 1500 / 2450	CBA 1700 / 2100	CBA 2000 / 2250	CBA 2000 / 2450	CBA 2500 / 2450	CBA 3000 / 2500
参照番号	570543	570546	653035	570547	570549	790540	570551	570553	570555
参照番号 ボルト締めウェアプレート LDR	-	-	52000489	570548	52610570	790541	570552	570554	500701
参照番号 スキッドステアキャリッジ	52658300	-	-	-	-	-	-	-	-
ALT950	-	-	-	X	-	X	X	-	-
MLA-T 533-145 V+ - ST5	-	-	-	X	-	X	X	-	-
MLT 420-60 H	X	-	-	-	-	-	-	-	-
MLT 625-75 H	-	X	X	-	-	-	-	-	-
MLT 625 e	-	X	X	-	-	-	-	-	-
MLT 630-115 (S1)	-	-	-	X	X	X	X	-	-
MLT 630-115 (S2)	-	-	-	-	X	X	X	-	-
MLT 630-115 V (S1)	-	-	-	X	X	X	X	-	-
MLT 630-115 V (S2)	-	-	-	-	X	X	X	-	-
MLT 630-115 V CP (S1)	-	-	-	X	X	X	X	-	-
MLT 630-115 V CP (S2)	-	-	-	-	X	X	X	-	-
MLT 635-130 PS+ (S1)	-	-	-	X	-	-	X	X	-
MLT 635-130 PS+ (S2)	-	-	-	X	-	-	X	X	X
MLT 635-140 V+ (S1)	-	-	-	X	-	-	X	X	-
MLT 635-140 V+ (S2)	-	-	-	X	-	-	X	X	X
MLT 730-115 V (S1)	-	-	-	X	X	X	X	-	-
MLT 730-115 V (S2)	-	-	-	-	X	X	X	-	-
MLT 730-115 V CP (S1)	-	-	-	X	X	X	X	-	-
MLT 730-115 V CP (S2)	-	-	-	-	X	X	X	-	-
MLT 733-115	-	-	-	X	X	X	X	X	-
MLT 733-115 (S2)	-	-	-	X	-	-	X	X	-
MLT 733-115 LSU (S1)	-	-	-	X	X	X	X	X	-
MLT 737-130 PS+ (S1)	-	-	-	X	X	X	X	X	X
MLT 738-130 PS+ (S1)	-	-	-	X	-	-	X	X	X
MLT 741-130 PS+ (S1)	-	-	-	X	X	X	X	X	X
MLT 741-140 V+ (S1)	-	-	-	X	X	X	X	X	X
MLT 742-130 PS+ (S1)	-	-	-	X	-	-	X	X	X
MLT 742-140 V+ (S1)	-	-	-	X	-	-	X	X	X
MLT 841-145 PS+	-	-	-	-	-	-	X	X	X
MLT 850-145 V+	-	-	-	-	-	-	-	X	X
MLT 937-115 (S1)	-	-	-	X	-	X	X	X	-
MLT 940-140 V+ (S1)	-	-	-	-	-	-	X	X	X
MLT 940-140 V+ (S2)	-	-	-	-	-	-	X	X	X
MLT 1041-145 PS+L	-	-	-	-	-	-	X	X	X
MLTX 625-75 H	-	X	X	-	-	-	-	-	-
MLTX 732	-	-	-	X	-	-	X	X	-
MLTX 735 T LSU	-	-	-	X	-	-	X	X	-
MLTX 735 T LSU (70 kW)	-	-	-	X	-	-	-	X	-
MLTX 738-130 PS+ (S1)	-	-	-	X	-	-	X	X	X
MLTX 741 T LSU	-	-	-	-	-	-	X	X	X
MLTX 841 - 145 PS+	-	-	-	-	-	-	X	X	X
MLTX 850-145 V+	-	-	-	-	-	-	-	X	X
MLTX 1041-145 PS+L	-	-	-	-	-	-	X	X	X
MLT 630-105 ST4 <b>OLD</b>	-	-	-	X	X	X	X	-	-
MLT 630-105 V CP ST4 <b>OLD</b>	-	-	-	X	X	X	X	-	-
MLT 630-105 V ST4 <b>OLD</b>	-	-	-	X	X	X	X	-	-
MLT 635-130 PS+ ST4 <b>OLD</b>	-	-	-	X	-	-	X	X	-
MLT 635-140 V+ ST4 <b>OLD</b>	-	-	-	X	-	X	X	X	-
MLT 730-115 V CP ST4 <b>OLD</b>	-	-	-	X	X	X	X	-	-
MLT 730-115 V ST4 <b>OLD</b>	-	-	-	X	X	X	X	-	-
MLT 733-115 LSU ST4 <b>OLD</b>	-	-	-	X	X	X	X	X	-
MLT 733-115 ST4 <b>OLD</b>	-	-	-	X	X	X	X	X	-
MLT 737-130 PS+ ST4 <b>OLD</b>	-	-	-	X	X	X	X	X	X
MLT 741-140 V+ ST4 <b>OLD</b>	-	-	-	X	X	X	X	X	X
MLT 840-145 PS+ <b>OLD</b>	-	-	-	-	-	-	X	X	X
MLT 845-100 H <b>OLD</b>	-	-	-	X	-	-	X	X	X
MLT 845-120 <b>OLD</b>	-	-	-	X	-	-	X	X	X
MLT 940-140 V+ ST4 <b>OLD</b>	-	-	-	-	-	-	X	X	X
MLT 1040-145 PS+ L <b>OLD</b>	-	-	-	-	-	-	X	X	X
MLTX 737-130 PS+ <b>OLD</b>	-	-	-	X	X	X	X	X	X

マシンの互換性	CBA 900 / 1500	CBA 1500 / 2050	CBA 1500 / 2050 DA	CBA 1500 / 2450	CBA 1700 / 2100	CBA 2000 / 2250	CBA 2000 / 2450	CBA 2500 / 2450	CBA 3000 / 2500
MLT-X 737-130 PS+ (S2) <span>OLD</span>	-	-	-	X	X	X	X	X	-
MLT-X 741-140 V+ S1 <span>OLD</span>	-	-	-	X	X	X	X	X	X
MLT-X 840-140 PS+ <span>OLD</span>	-	-	-	-	-	-	X	X	X
MLT-X 845-120 <span>OLD</span>	-	-	-	X	-	-	X	X	X
MLT-X 845-120 H <span>OLD</span>	-	-	-	X	-	-	X	X	X
MLT-X 1035 LT LSU <span>OLD</span>	-	-	-	X	-	-	-	X	-
MLT-X 1040-140 PS+ L <span>OLD</span>	-	-	-	-	-	-	X	X	X

記号の表					
	前処理が不要		油圧ライン		タンクへの油圧リターン
	電気要素		プラットフォーム要素		タイヤクランプ、シリンダークランプ要素

Agricultural Bucket - 寸法図





**本社ビル**

B.P. 249 - 430 rue de l'Aubinière オービニエール通り  
44150 Ancenis Cedex - France

電話 +33 (0)2 40 09 10 11 - ファックス +33 (0)2 40 09 10 97

[www.manitou.com](http://www.manitou.com)



本書では、マニトウ製品の構成バージョンやオプションについて説明していますが、機器によって異なる場合があります。このパンフレットで紹介されている機器は、バージョンによってシリーズの一部であったり、オプションであったり、あるいは利用できない場合があります。Manitouは、いつでも予告なしに、記載・表現されている仕様を変更する権利を有します。提供された仕様はメーカーを拘束するものではありません。詳細につきましては、マニトウの代理店にお問い合わせください。本資料は、契約上の拘束力を有するものではありません。製品の提示は、契約上の拘束力はありません。仕様のリストは無尽蔵です。ロゴおよび会社のビジュアル・アイデンティティはManitouが所有しており、許可なく使用することはできません。すべての権利はマニトウに帰属します。このパンフレットに掲載されている写真や図は、相談や情報提供を目的としています。

MANITOU BF SA - 取締役会を有する有限会社 - 株式資本。39 668 399 ユーロ - 857 802 508 RCS Nantes