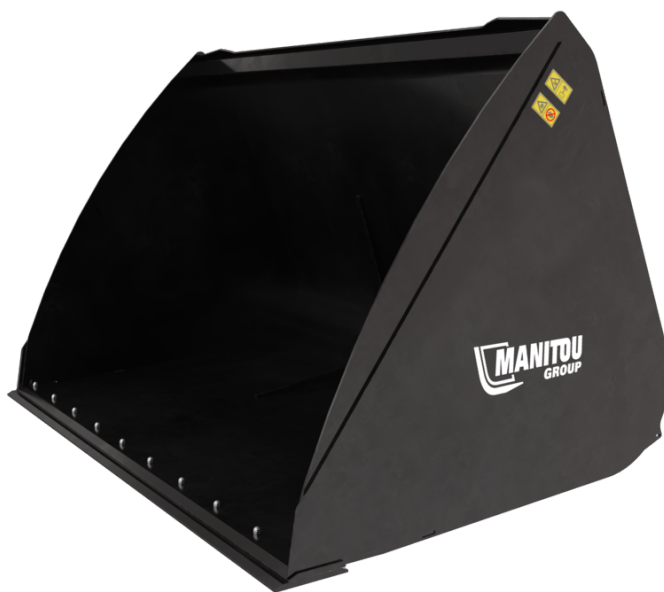


Ficha técnica :

CAZO AGRÍCOLA DE GRAN CAPACIDAD



Características técnicas

- Bulk product bucket suitable for handling materials with a density $\leq 1000 \text{ kg/m}^3$ / 62 lb/ft³.
- Reinforced structure (base, blade and sides).






[The 3D picture at the top of this page is the reference CBA 2700 / 4500 LDR - 52000508].

Beneficios para el cliente

- Ideal bucket for bulk products (cereals, woodchip, mineral feed etc.)
- Modern design with maximal rigidity and resistance.
- Shape designed with 3° angle for quick loading and unloading operation.
- 500HB bolt-on cutting edge (LDR) for more longevity.

Características técnicas		CBA 2500 / 4000 LDR	CBA 2700 / 4500 LDR
Distancia al centro de gravedad (mm)		621	595
Capacidad			
Capacidad (kg)		3205	3640
Capacidad del domo (l)		4007	4550
Capacidad de golpeo (l)		3195	3617
Weight			
Peso (kg)		1310	1400
Peso y dimensión			
Altura total (mm)	h17	1617	1677
Longitud total (mm)	l1	1896	1896
Anchura (mm)		2500	2700
Fondo (mm)	p5	1700	1700
Parámetros de trabajo			
Equipamiento de máquina		×	×
Otros datos para accesorios			
Dureza de protectores		500	500

Compatibilidad de la máquina	CBA 2500 / 4000 LDR	CBA 2700 / 4500 LDR
Número de referencia del protector atomillado (LDR)	52603178	52000508
MLT 850-145 V+	X	X
MLT 961-160 V+ L	X	X
MLTX 850-145 V+	X	X
MLTX 961-160 V+ L	X	X
MLT 961-145 V+ L OLD	X	X
MLTX 961-145 V+ L OLD	X	X

TABLA DE SÍMBOLOS					
×	No se requiere predisposición		Línea hidráulica		Retorno al depósito de aceite hidráulico
	Predisposición eléctrica		Predisposición de la plataforma		Predisposición manipulador de neumáticos, de cilindros



Oficina Central

B.P. 249 - 430 rue de l'Aubinière

44150 Ancenis Cedex - Francia

Tel.: 00 33 (0)2 40 09 10 11 - Fax: 00 33 (0)2 40 09 10 97

www.manitou.com



Esta publicación describe las versiones y posibilidades de configuración de los productos Manitou que puedan diferir en equipamiento. Los equipamientos presentados en este folleto pueden ser de serie, opcionales o no estar disponibles en algunas versiones. Manitou se reserva el derecho, en cualquier momento y sin previo aviso, de modificar las especificaciones descritas y representadas. Las especificaciones aportadas no comprometen al fabricante. Para más información, póngase en contacto con su concesionario Manitou. Documento no contractual. Presentación de los productos no contractual. Lista de especificaciones no exhaustiva. Los logos y la identidad visual de la empresa son propiedad de Manitou y no pueden ser utilizados sin autorización. Todos los derechos reservados. Las fotos y los esquemas contenidos en este folleto se ofrecen para consulta y a título indicativo solamente.

Manitou BF SA - Sociedad anónima con Consejo de Administración - Capital social: 39 668 399 euros - 857 802 508 RCS Nantes