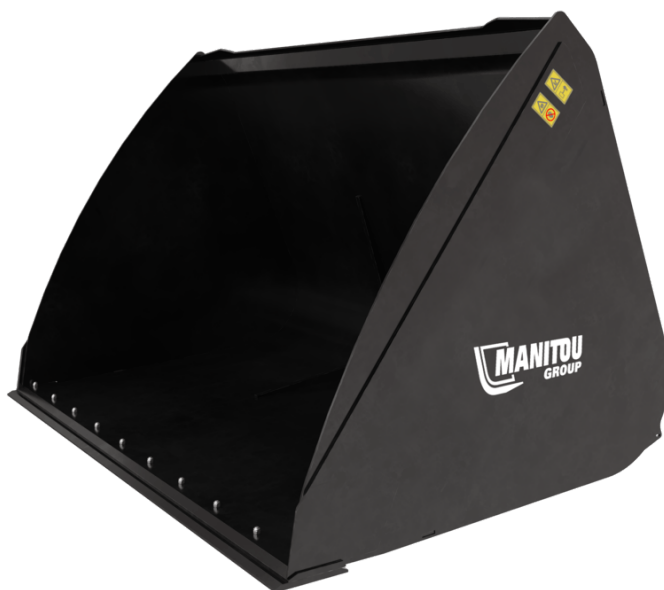


Fiche technique :

# GODET AGRICOLE GRANDE CAPACITE



## Bénéfices client







- Godet idéal pour les produits en vrac (céréales, copeaux de bois, aliments minéraux, etc.).
- Design moderne intégrant des renforts pour un godet durable et résistant.
- Forme conçue avec un angle de 3° pour des opérations de chargement et de déchargement rapides.
- Lame d'usure boulonnée réversible 500 HB pour plus de longévité.

## Caractéristiques techniques

- Godet dédié à la manutention de matériaux d'une densité  $\leq 1000$  kg/m<sup>3</sup> / 62 lb/ft<sup>3</sup>.
- Structure renforcée (base, lame et côtés).

Caractéristiques techniques		CBA 2500 / 4000 LDR	CBA 2700 / 4500 LDR
Distance du centre de gravité (mm)		621	595
<b>Capacités</b>			
Capacité nominale (kg)		3205	3640
Capacité en dôme (l)		4007	4550
Capacité à ras (l)		3195	3617
<b>Poids</b>			
Poids (kg)		1310	1400
<b>Poids et dimensions</b>			
Hauteur hors tout (mm)	h17	1617	1677
Longueur hors-tout (mm)	l1	1896	1896
Largeur (mm)		2500	2700
Profondeur (mm)	p5	1700	1700
<b>Paramètres de travail</b>			
Equipement machine requis		✕	✕
<b>Autres données pour les accessoires</b>			
Dureté de la plaque d'usure		500	500

Compatibilité machine	CBA 2500 / 4000 LDR	CBA 2700 / 4500 LDR
Numéro de référence avec la lame d'usure boulonnée (LDR)	52603178	52000508
MLT 850-145 V+	X	X
MLT 961-160 V+ L	X	X
MLFX 850-145 V+	X	X
MLFX 961-160 V+ L	X	X
MLT 961-145 V+ L <b>OLD</b>	X	X
MLFX 961-145 V+ L <b>OLD</b>	X	X

TABLEAU DES SYMBOLES					
	Aucune prédisposition requise		Ligne hydraulique en tête de flèche		Retour hydraulique au réservoir
	Prédisposition électrique		Prédisposition nacelle		Prédisposition pinces à pneus, pinces à vérins



**Siège Social**

B.P. 249 - 430 rue de l'Aubinière

44150 Ancenis Cedex - France

Tel: +33 (0)2 40 09 10 11 - Fax: +33 (0)2 40 09 10 97

[www.manitou.com](http://www.manitou.com)



Cette publication présente le descriptif des versions et possibilités de configuration des produits Manitou qui peuvent différer en équipement. Les équipements présentés dans cette brochure peuvent être de série, en option, ou non disponibles suivant les versions. Manitou se réserve le droit, à tout moment et sans préavis, de modifier les spécifications décrites et représentées. Les spécifications portées n'engagent pas le constructeur. Pour plus de détails, contactez votre concessionnaire Manitou. Document non contractuel. Présentation des produits non contractuelle. Liste des spécifications non exhaustive. Les logos ainsi que l'identité visuelle de l'entreprise sont la propriété de Manitou et ne peuvent être utilisés sans autorisation. Tous droits réservés. Les photos et schémas contenus dans la présente brochure ne sont fournis qu'à des fins de consultation et à titre indicatif.

Manitou BF SA - Société anonyme à conseil d'administration - Capital social : 39 668 399 euros - 857 802 508 RCS Nantes