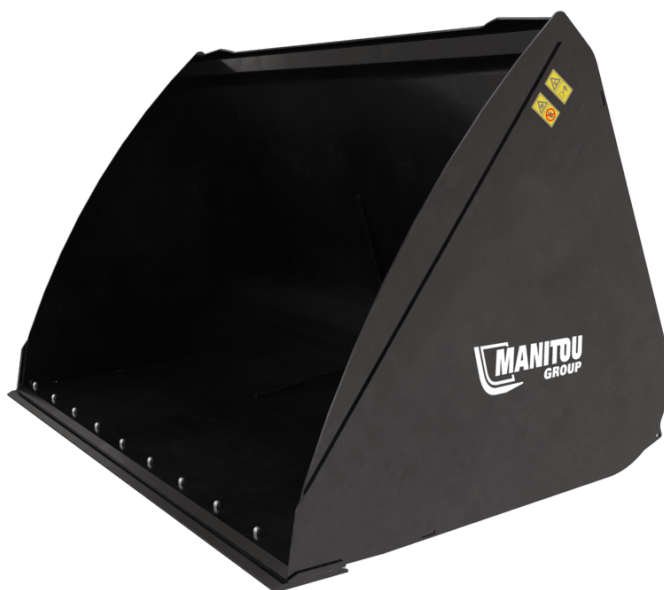


Scheda tecnica :

BENNA ALTA CAPACITA PER AGRICOLTURA



Vantaggi per i clienti







- Benna ideale per prodotti sfusi (cereali, trucioli di legno, mangimi minerali ecc.)
- Design moderno con massima rigidità e resistenza. Secchio durevole e resistente.
- Forma progettata con angolo di 3 ° per operazioni di carico e scarico veloci.
- Tagliante imbullonato da 500HB (LDR) per una maggiore longevità.

Specifiche tecniche

- Benna per prodotti sfusi adatta alla movimentazione di materiali con una densità $\leq 1000 \text{ kg/m}^3$ / 62 lb/ft³.
- Struttura rinforzata (base, lama e fianchi).

Specifiche tecniche		CBA 2500 / 4000 LDR	CBA 2700 / 4500 LDR
Distanza dal centro di gravità (mm)		621	595
Capacità			
Capacità (kg)		3205	3640
Capacità della cupola (l)		4007	4550
Capacità a raso (l)		3195	3617
Weight			
Peso (kg)		1310	1400
Peso e dimensioni			
Altezza (mm)	h17	1617	1677
Lunghezza totale (mm)	l1	1896	1896
Larghezza (mm)		2500	2700
Profondità (mm)	p5	1700	1700
Parametri di funzionamento			
Equipaggiamento macchina		✕	✕
Altri dati per accessori			
Durezza piastra di usura		500	500

Compatibilità della macchina		CBA 2500 / 4000 LDR	CBA 2700 / 4500 LDR
Codice lama d'usura imbullonata reversibile (LDR)		52603178	52000508
MLT 850-145 V+		X	X
MLT 961-160 V+ L		X	X
MLTX 850-145 V+		X	X
MLTX 961-160 V+ L		X	X
MLT 961-145 V+ L OLD		X	X
MLTX 961-145 V+ L OLD		X	X

TABELLA DEI SIMBOLI					
	Nessuna predisposizione richiesta		Linea idraulica		Ritorno idraulico al serbatoio
	Predisposizione elettrica		Predisposizione piattaforma		Predisposizione per la movimentazione dei pneumatici, dei cilindri



MANITOU **HANDLING YOUR WORLD**

Sede centrale

MANITOU ITALIA Srl

Via Cristoforo Colombo 2, Loc. Cavazzona - 41013 CASTELFRANCO EMILIA (MO)

Tel: 059.95.98.11 - Fax 059.95.98.65

www.manitou.com



Questa pubblicazione presenta la descrizione delle versioni e delle possibilità di configurazione dei prodotti Manitou, che possono differire per attrezzature. Gli allestimenti presentati nel presente opuscolo possono essere di serie, optional o non disponibili, a seconda delle versioni. Manitou si riserva il diritto di modificare, in qualsiasi momento e senza alcun preavviso, le specifiche tecniche descritte e rappresentate. Le specifiche indicate non rappresentano alcun obbligo per il costruttore. Per maggiori dettagli, rivolgersi al proprio concessionario Manitou. Documento non contrattuale. Elenco delle specifiche non esaustivo. I loghi nonché l'identità visiva dell'azienda sono di proprietà di Manitou e non possono essere utilizzati senza autorizzazione. Tutti i diritti riservati. Le immagini e gli schemi contenuti nel presente opuscolo sono forniti esclusivamente a fini di consultazione e a titolo indicativo.

Manitou BF SA - Società anonima con consiglio di amministrazione. Capitale sociale: 39,668,399 euro - 857 802 508 RCS Nantes