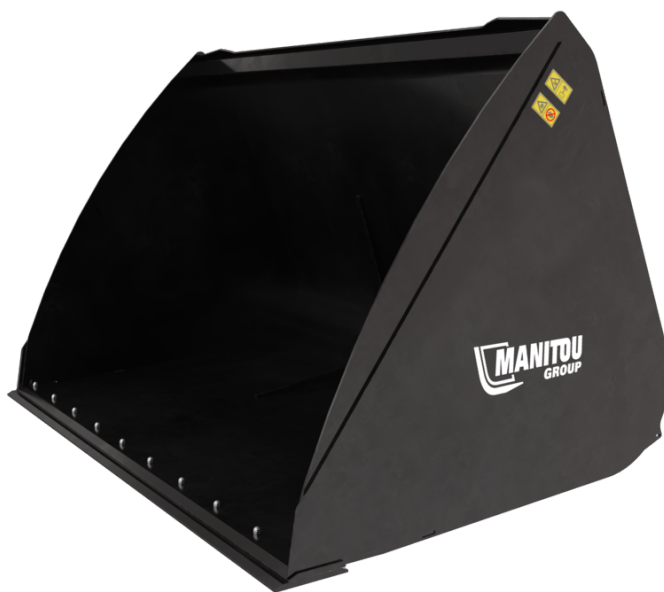


Scheda tecnica :

BENNA ALTA CAPACITÀ PER AGRICOLTURA



Specifiche tecniche

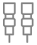




- Benna per prodotti sfusi adatta alla movimentazione di materiali con una densità $\leq 1000 \text{ kg/m}^3$ / 62 lb/ft^3 .
- Struttura rinforzata (base, lama e fianchi).

Vantaggi per i clienti

- Benna ideale per prodotti sfusi (cereali, trucioli di legno, mangimi minerali ecc.)
- Design moderno con massima rigidità e resistenza. Secchio durevole e resistente.
- Forma progettata con angolo di 3° per operazioni di carico e scarico veloci.
- Tagliente imbullonato da 500HB (LDR) per una maggiore longevità.

Specifiche tecniche		CBA 2500 / 4000 LDR	CBA 2700 / 4500 LDR
Distanza dal centro di gravità (mm)		621	595
Capacità			
Capacità (kg)		3205	3640
Capacità della cupola (l)		4007	4550
Capacità a raso (l)		3195	3617
Weight			
Peso (kg)		1310	1400
Peso e dimensioni			
Altezza (mm)	h17	1617	1677
Lunghezza totale (mm)	l1	1896	1896
Larghezza (mm)		2500	2700
Profondità (mm)	p5	1700	1700
Parametri di funzionamento			
Equipaggiamento macchina		×	×
Altri dati per accessori			
Durezza piastra di usura		500	500

Compatibilità della macchina		CBA 2500 / 4000 LDR	CBA 2700 / 4500 LDR
Codice lama d'usura imbullonata reversibile (LDR)		52603178	52000508
MLT 850-145 V+		X	X
MLT 961-160 V+ L		X	X
MLT-X 850-145 V+		X	X
MLT-X 961-160 V+ L		X	X
MLT 961-145 V+ L OLD		X	X
MLT-X 961-145 V+ L OLD		X	X

TABELLA DEI SIMBOLI					
×	Nessuna predisposizione richiesta		Linea idraulica		Ritorno idraulico al serbatoio
	Predisposizione elettrica		Predisposizione piattaforma		Predisposizione per la movimentazione dei pneumatici, dei cilindri



Sede centrale

MANITOU ITALIA Srl

Via Cristoforo Colombo 2, Loc. Cavazzona - 41013 CASTELFRANCO EMILIA (MO)

Tel: 059.95.98.11 - Fax 059.95.98.65

www.manitou.com



Questa pubblicazione presenta la descrizione delle versioni e delle possibilità di configurazione dei prodotti Manitou, che possono differire per attrezzature. Gli allestimenti presentati nel presente opuscolo possono essere di serie, optional o non disponibili, a seconda delle versioni. Manitou si riserva il diritto di modificare, in qualsiasi momento e senza alcun preavviso, le specifiche tecniche descritte e rappresentate. Le specifiche indicate non rappresentano alcun obbligo per il costruttore. Per maggiori dettagli, rivolgersi al proprio concessionario Manitou. Documento non contrattuale. Elenco delle specifiche non esaustivo. I loghi nonché l'identità visiva dell'azienda sono di proprietà di Manitou e non possono essere utilizzati senza autorizzazione. Tutti i diritti riservati. Le immagini e gli schemi contenuti nel presente opuscolo sono forniti esclusivamente a fini di consultazione e a titolo indicativo.

Manitou BF SA - Società anonima con consiglio di amministrazione. Capitale sociale: 39,668,399 euro - 857 802 508 RCS Nantes