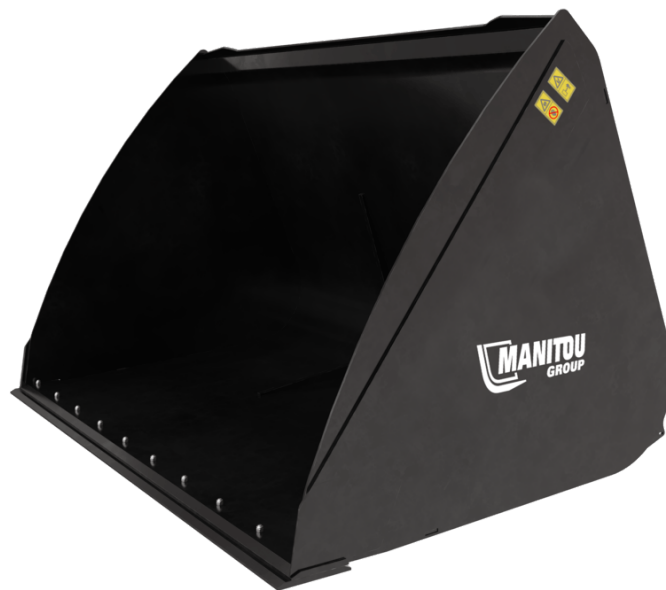


Karta danych technicznych :



## Korzyści dla klienta







- Idealna łyżka do materiałów sypkich (zboża, wióry, pasze mineralne, itp.)
- Nowoczesna konstrukcja o maksymalnej sztywności i wytrzymałości.
- Kształt o nachyleniu 3° do szybkiego załadunku i wyładunku.
- Dokręcany nóż tnący 500HB (LDR) zapewnia dłuższą żywotność.

## Charakterystyka techniczna

- łyżka do materiałów sypkich, przystosowana do transportu materiałów o gęstości  $\leq 1$ .
- Wzmocniona konstrukcja (spód, ostrze i boki).

Charakterystyka techniczna		CBA 2500 / 4000 LDR	CBA 2700 / 4500 LDR
Odległość od środka ciężkości (mm)		621	595
<b>Pojemność</b>			
Pojemność (kg)		3205	3640
Pojemność kopuły (l)		4007	4550
Pojemność ubitego materiału (l)		3195	3617
<b>Weight</b>			
Masa całkowita (kg)		1310	1400
<b>Waga i wymiary</b>			
Wysokość całkowita (mm)		h17 1617	1677
Długość całkowita (mm)		l1 1896	1896
Szerokość (mm)		2500	2700
Głębokość (mm)		p5 1700	1700
<b>Parametry robocze</b>			
Wypożyczenie maszyny		✕	✕
<b>Pozostałe dane osprzętu</b>			
Twardość lemieszka		500	500

Kompatybilność maszyn		CBA 2500 / 4000 LDR	CBA 2700 / 4500 LDR
Numer katalogowy z lemieszem przykręcanym (LDR)		52603178	52000508
MLT 850-145 V+		X	X
MLT 961-160 V+ L		X	X
MLFX 850-145 V+		X	X
MLFX 961-160 V+ L		X	X
MLT 961-145 V+ L <b>OLD</b>		X	X
MLFX 961-145 V+ L <b>OLD</b>		X	X

TABELA SYMBOLI					
	Nie jest wymagana predyspozycja		Przewód hydrauliczny		Powrót oleju hydraulicznego do zbiornika
	Predyspozycja elektryczna		Predyspozycja platformy		Predyspozycja zacisków opon, zacisków cylindrów



# **MANITOU** **HANDLING YOUR WORLD**

## Siedziba główna

B.P. 249 - 430 rue de l'Aubinière

44150 Ancenis Cedex - France

Tel: +33 (0)2 40 09 10 11 - Fax: +33 (0)2 40 09 10 97

[www.manitou.com](http://www.manitou.com)



Niniejsza publikacja opisuje wersje i możliwości konfiguracji produktów Manitou, które mogą różnić się wyposażeniem. Wyposażenie przedstawione w niniejszej broszurze może być standardowe, opcjonalne lub niedostępne w zależności od wersji. Manitou zastrzega sobie prawo do zmiany opisanych i przedstawionych specyfikacji w dowolnym momencie bez uprzedzenia. Przedstawione specyfikacje nie są wiążące dla producenta. Aby uzyskać więcej szczegółów, należy skontaktować się z dealerm Manitou. Dokument niebędący umową. Prezentacja i wizualizacje produktów nie są umowne. Loga i identyfikacja wizualna firmy są własnością Manitou i nie mogą być wykorzystywane bez zgody. Wszelkie prawa zastrzeżone. Zdjęcia i schematy zawarte w niniejszej broszurze służą wyłącznie celom poglądowym.  
Manitou BF SA - Spółka akcyjna z Radą Dyrektorów - Kapitał zakładowy: 39 668 399 euro - 857 802 508 RCS Nantes