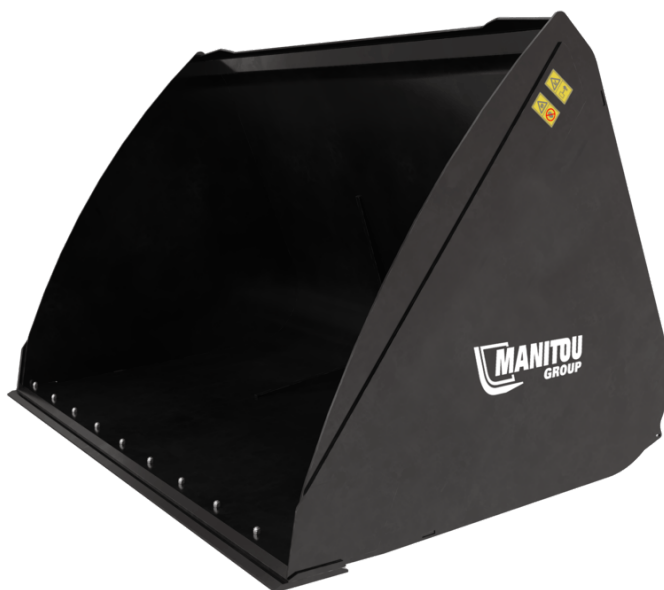


Ficha técnica :

BALDE AGRICOLA DE GRANDE CAPACIDADE



Benefícios para o cliente







- Balde ideal para produtos a granel (cereais, aparas de madeira, rações minerais etc.)
- Design moderno com rigidez e resistência máximas.
- Forma projetada com ângulo de 3 ° para operação rápida de carga e descarga.
- Aresta de corte de 500HB aparafusada (LDR) para maior longevidade.

Características técnicas

- Balde adequado para manusear materiais com densidade ≤ 1 .
- Estrutura reforçada (base, lâmina e lados).

Características técnicas		CBA 2500 / 4000 LDR	CBA 2700 / 4500 LDR
Distância ao centro de gravidade (mm)		621	595
Capacidade			
Capacidade (kg)		3205	3640
Capacidade da cúpula (l)		4007	4550
Capacidade nivelado (l)		3195	3617
Weight			
Peso (kg)		1310	1400
Peso e dimensões			
Altura total (mm)	h17	1617	1677
Comprimento total (mm)	l1	1896	1896
Largura (mm)		2500	2700
Profundidade (mm)	p5	1700	1700
Parâmetros de trabalho			
Equipamento da máquina		✕	✕
Outros dados para os acessórios			
Dureza da lâmina de desgaste		500	500

Máquina de compatibilidades		CBA 2500 / 4000 LDR	CBA 2700 / 4500 LDR
Número de referência da lâmina de desgaste aparafusada (LDR)		52603178	52000508
MLT 850-145 V+		X	X
MLT 961-160 V+ L		X	X
MLTX 850-145 V+		X	X
MLTX 961-160 V+ L		X	X
MLT 961-145 V+ L OLD		X	X
MLTX 961-145 V+ L OLD		X	X

TABELA DE SÍMBOLOS					
	Não é necessária predisposição		Linha hidráulica		Retorno hidráulico ao reservatório
	Predisposição eléctrica		Predisposição da plataforma		Predisposição manipulador de pneus, do manipulador de cilindros



Sede Central

B.P. 249 - 430 rue de l'Aubinière

44150 Ancenis Cedex - France

Tél. : 00 33 (0)2 40 09 10 11 - Fax : 00 33 (0)2 40 09 10 97

www.manitou.com



Esta publicação apresenta uma descrição das versões e possibilidades de configuração dos produtos Manitou que podem possuir equipamentos diferentes. Os equipamentos apresentados nesta brochura podem ser de série, opcionais ou não estarem disponíveis consoante as versões. A Manitou reserva-se o direito de modificar, em qualquer momento e sem pré-aviso, as especificações descritas e representadas. As especificações referidas não comprometem o fabricante. Para mais informações, contacte o seu concessionário Manitou. Documento não contratual. A apresentação e as imagens dos produtos não são contratuais. Os logótipos, assim como a identidade visual da empresa, são propriedade da Manitou e não podem ser utilizados sem autorização. Todos os direitos reservados. As fotografias e os esquemas contidos na presente brochura só são fornecidos para fins de consulta e a título indicativo.

Manitou BF SA - Sociedade anónima com conselho de administração - Capital social: 39 668 399 Euros - 857 802 508 RCS Nantes