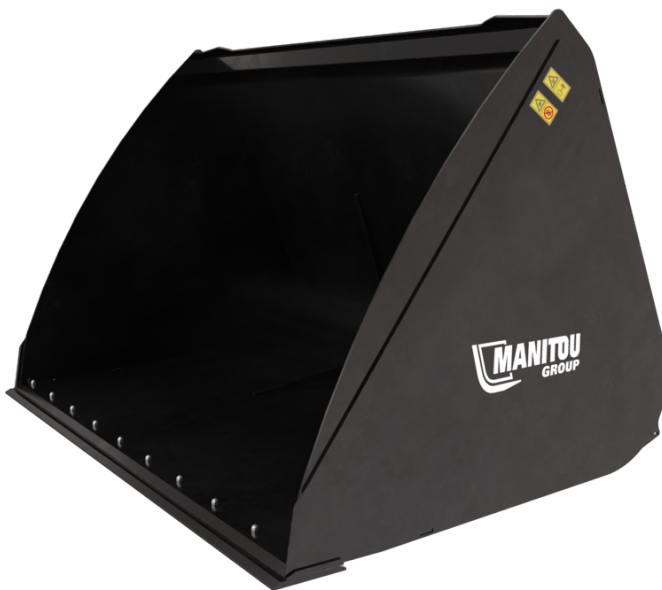


Технический паспорт ТЕХНИЧЕСКОЕ ОПИСАНИЕ :

СЕЛЬСКОХОЗЯЙСТВЕННЫЙ КОВШ ПОВЫШЕННОГО ОБЪЕМА



Потребительские преимущества







- Идеальный ковш для сыпучих материалов (злаки, опилки, минеральные корма и т. д.).
- Современный дизайн, обеспечивающий максимальную прочность и устойчивость к внешним воздействиям.
- Форма с углом наклона 3° для быстрой погрузки и разгрузки.
- Сменная режущая кромка 500HB на болтах (LDR) для увеличения срока службы.

Технические характеристики

- Ковш для сыпучих материалов подходит для погрузочно-разгрузочных работ с материалами плотностью ≤ 1 .
- Усиленная конструкция (основание, лезвие и боковые стенки).

| Технические характеристики | | СВА 2500 / 4000 LDR | СВА 2700 / 4500 LDR |
|--|-----|---------------------|---------------------|
| Расстояние от центра тяжести (mm) | | 621 | 595 |
| Грузоподъемность | | | |
| Грузоподъемность (kg) | | 3205 | 3640 |
| Вместимость купола (l) | | 4007 | 4550 |
| Погрузочная ёмкость (l) | | 3195 | 3617 |
| Вес | | | |
| Общий вес (kg) | | 1310 | 1400 |
| Вес и размеры | | | |
| Общая высота (mm) | h17 | 1617 | 1677 |
| Общая длина (mm) | l1 | 1896 | 1896 |
| Ширина (mm) | | 2500 | 2700 |
| Глубина (mm) | p5 | 1700 | 1700 |
| Рабочие характеристики | | | |
| Оборудование машины | | ✕ | ✕ |
| Другие данные по навесному оборудованию | | | |
| Твердость износостойкой пластины | | 500 | 500 |

| Совместимость с машинами | | СВА 2500 / 4000 LDR | СВА 2700 / 4500 LDR |
|--|--|---------------------|---------------------|
| Артикул износостойкой накладки на болтовом соединении (LDR) | | 52603178 | 52000508 |
| MLT 850-145 V+ | | X | X |
| MLT 961-160 V+ L | | X | X |
| MLTX 850-145 V+ | | X | X |
| MLTX 961-160 V+ L | | X | X |
| MLT 961-145 V+ L OLD | | X | X |
| MLTX 961-145 V+ L OLD | | X | X |

| ТАБЛИЦА СИМВОЛОВ | | | | | |
|--|-----------------------------------|--|----------------------------|--|---|
|  | Не требуется предрасположенность |  | Гидравлическая линия |  | Гидравлическое возвращение в бак |
|  | Электрическая предрасположенность |  | Предрасположение платформы |  | Предрасположение манипулятора шин, манипулятора цилиндров |



Головной офис

В.Р. 249 - 430 rue de l'Aubinière

44150 Ancenis Cedex - France (Франция)

Телефон: 00 33 (0)2 40 09 10 11 - Факс: 00 33 (0)2 40 09 10 97

www.manitou.com



В данной брошюре описываются версии конфигурации и опции продуктов Manitou, которые могут отличаться в зависимости от оборудования. Описанное в данной брошюре оборудование может, в зависимости от версии, быть стандартным, опциональным или недоступным. Компания Manitou оставляет за собой право в любое время изменять приведенные и описанные характеристики без предварительного уведомления. Указанные технические характеристики не являются обязательными для производителя. Для получения дополнительной информации обратитесь к своему дилеру Manitou. Этот документ не имеет обязывающего, договорного характера. Описание продукции не имеет обязывающего, договорного характера. Список технических характеристик не является исчерпывающим. Логотипы и средства визуальной идентификации являются собственностью Manitou, их несанкционированное использование запрещено. Все права защищены. Фотографии и схемы в этой брошюре предоставлены только для ознакомления и в качестве справочной информации.

Manitou BF SA – Компания с ограниченной ответственностью и советом директоров – Акционерный капитал: 39 668 399 евро – Номер 857 802 508 в Реестре коммерсантов и предприятий Нанта