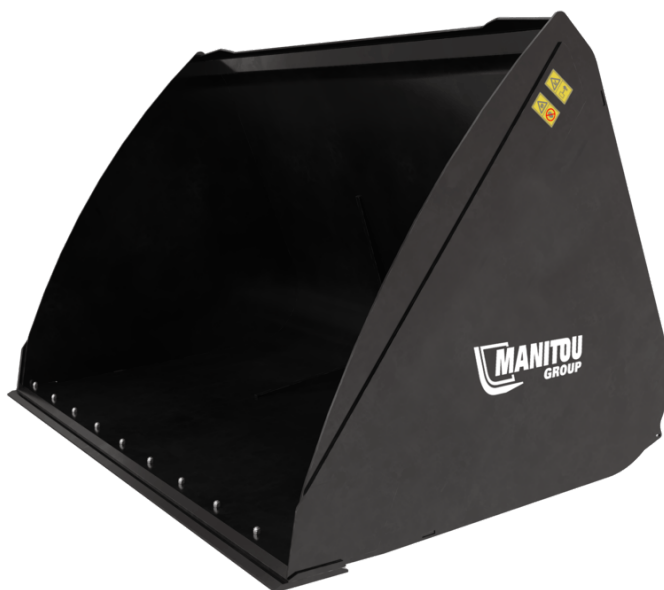


Технический паспорт ТЕХНИЧЕСКОЕ ОПИСАНИЕ :

СЕЛЬСКОХОЗЯЙСТВЕННЫЙ КОВШ ПОВЫШЕННОГО ОБЪЕМА



Потребительские преимущества







- Идеальный ковш для сыпучих материалов (злаки, опилки, минеральные корма и т. д.).
- Современный дизайн, обеспечивающий максимальную прочность и устойчивость к внешним воздействиям.
- Форма с углом наклона 3° для быстрой погрузки и разгрузки.
- Сменная режущая кромка 500HB на болтах (LDR) для увеличения срока службы.

Технические характеристики

- Ковш для сыпучих материалов подходит для погрузочно-разгрузочных работ с материалами плотностью $\leq 1000 \text{ kg/m}^3$ / 62 lb/ft^3 .
- Усиленная конструкция (основание, лезвие и боковые стенки).

Технические характеристики		СВА 2500 / 4000 LDR	СВА 2700 / 4500 LDR
Расстояние от центра тяжести (mm)		621	595
Грузоподъемность			
Грузоподъемность (kg)		3205	3640
Вместимость купола (l)		4007	4550
Погрузочная ёмкость (l)		3195	3617
Вес			
Общий вес (kg)		1310	1400
Вес и размеры			
Общая высота (mm)	h17	1617	1677
Общая длина (mm)	l1	1896	1896
Ширина (mm)		2500	2700
Глубина (mm)	p5	1700	1700
Рабочие характеристики			
Оборудование машины		✕	✕
Другие данные по навесному оборудованию			
Твердость износостойкой пластины		500	500

Совместимость с машинами		СВА 2500 / 4000 LDR	СВА 2700 / 4500 LDR
Артикул износостойкой накладки на болтовом соединении (LDR)		52603178	52000508
MLT 850-145 V+		x	x
MLT 961-160 V+ L		x	x
MLTX 850-145 V+		x	x
MLTX 961-160 V+ L		x	x
MLT 961-145 V+ L OLD		x	x
MLTX 961-145 V+ L OLD		x	x

ТАБЛИЦА СИМВОЛОВ					
	Не требуется предрасположенность		Гидравлическая линия		Гидравлическое возвращение в бак
	Электрическая предрасположенность		Предрасположение платформы		Предрасположение манипулятора шин, манипулятора цилиндров



MANITOU HANDLING YOUR WORLD

Головной офис

В.Р. 249 - 430 rue de l'Aubinière

44150 Ancenis Cedex - France (Франция)

Телефон: 00 33 (0)2 40 09 10 11 - Факс: 00 33 (0)2 40 09 10 97

www.manitou.com



В данной брошюре описываются версии конфигурации и опции продуктов Manitou, которые могут отличаться в зависимости от оборудования. Описанное в данной брошюре оборудование может, в зависимости от версии, быть стандартным, опциональным или недоступным. Компания Manitou оставляет за собой право в любое время изменять приведенные и описанные характеристики без предварительного уведомления. Указанные технические характеристики не являются обязательными для производителя. Для получения дополнительной информации обратитесь к своему дилеру Manitou. Этот документ не имеет обязывающего, договорного характера. Описание продукции не имеет обязывающего, договорного характера. Список технических характеристик не является исчерпывающим. Логотипы и средства визуальной идентификации являются собственностью Manitou, их несанкционированное использование запрещено. Все права защищены. Фотографии и схемы в этой брошюре предоставлены только для ознакомления и в качестве справочной информации.

Manitou BF SA – Компания с ограниченной ответственностью и советом директоров – Акционерный капитал: 39 668 399 евро – Номер 857 802 508 в Реестре коммерсантов и предприятий Нанта