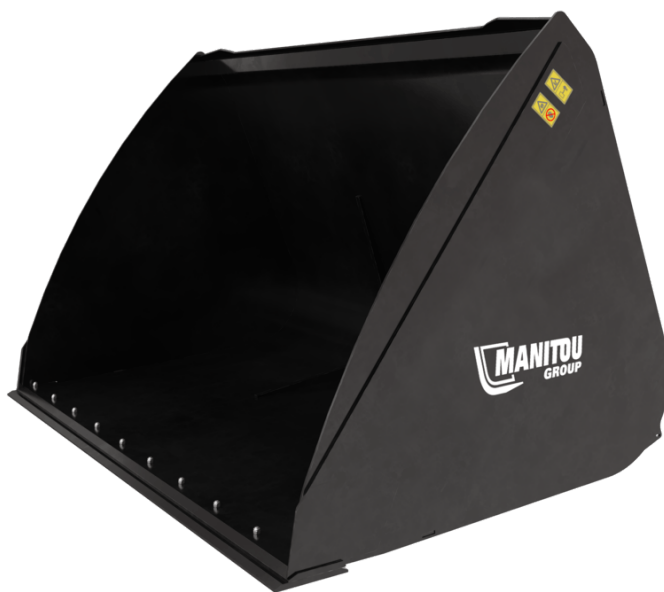


Технический паспорт ТЕХНИЧЕСКОЕ ОПИСАНИЕ :

# СЕЛЬСКОХОЗЯЙСТВЕННЫЙ КОВШ ПОВЫШЕННОГО ОБЪЕМА



## Технические характеристики







- Ковш для сыпучих материалов подходит для погрузочно-разгрузочных работ с материалами плотностью  $\leq 1000 \text{ kg/m}^3$  /  $62 \text{ lb/ft}^3$ .
- Усиленная конструкция (основание, лезвие и боковые стенки).

## Потребительские преимущества

- Идеальный ковш для сыпучих материалов (злаки, опилки, минеральные корма и т. д.).
- Современный дизайн, обеспечивающий максимальную прочность и устойчивость к внешним воздействиям.
- Форма с углом наклона  $3^\circ$  для быстрой погрузки и разгрузки.
- Сменная режущая кромка 500НВ на болтах (LDR) для увеличения срока службы.

Технические характеристики		СВА 2500 / 4000 LDR	СВА 2700 / 4500 LDR
Расстояние от центра тяжести (mm)		621	595
<b>Грузоподъемность</b>			
Грузоподъемность (kg)		3205	3640
Вместимость купола (l)		4007	4550
Погрузочная ёмкость (l)		3195	3617
<b>Вес</b>			
Общий вес (kg)		1310	1400
<b>Вес и размеры</b>			
Общая высота (mm)	h17	1617	1677
Общая длина (mm)	l1	1896	1896
Ширина (mm)		2500	2700
Глубина (mm)	p5	1700	1700
<b>Рабочие характеристики</b>			
Оборудование машины		✕	✕
<b>Другие данные по навесному оборудованию</b>			
Твердость износостойкой пластины		500	500

Совместимость с машинами	СВА 2500 / 4000 LDR	СВА 2700 / 4500 LDR
Артикул износостойкой накладки на болтовом соединении (LDR)	52603178	52000508
MLT 850-145 V+	X	X
MLT 961-160 V+ L	X	X
MLFX 850-145 V+	X	X
MLFX 961-160 V+ L	X	X
MLT 961-145 V+ L <b>OLD</b>	X	X
MLFX 961-145 V+ L <b>OLD</b>	X	X

ТАБЛИЦА СИМВОЛОВ					
	Не требуется предрасположенность		Гидравлическая линия		Гидравлическое возвращение в бак
	Электрическая предрасположенность		Предрасположение платформы		Предрасположение манипулятора шин, манипулятора цилиндров



# **MANITOU** **HANDLING YOUR WORLD**

## Головной офис

В.Р. 249 - 430 rue de l'Aubinière

44150 Ancenis Cedex - France (Франция)

Телефон: 00 33 (0)2 40 09 10 11 - Факс: 00 33 (0)2 40 09 10 97

[www.manitou.com](http://www.manitou.com)



В данной брошюре описываются версии конфигурации и опции продуктов Manitou, которые могут отличаться в зависимости от оборудования. Описанное в данной брошюре оборудование может, в зависимости от версии, быть стандартным, опциональным или недоступным. Компания Manitou оставляет за собой право в любое время изменять приведенные и описанные характеристики без предварительного уведомления. Указанные технические характеристики не являются обязательными для производителя. Для получения дополнительной информации обратитесь к своему дилеру Manitou. Этот документ не имеет обязывающего, договорного характера. Описание продукции не имеет обязывающего, договорного характера. Список технических характеристик не является исчерпывающим. Логотипы и средства визуальной идентификации являются собственностью Manitou, их несанкционированное использование запрещено. Все права защищены. Фотографии и схемы в этой брошюре предоставлены только для ознакомления и в качестве справочной информации.

Manitou BF SA – Компания с ограниченной ответственностью и советом директоров – Акционерный капитал: 39 668 399 евро – Номер 857 802 508 в Реестре коммерсантов и предприятий Нанта