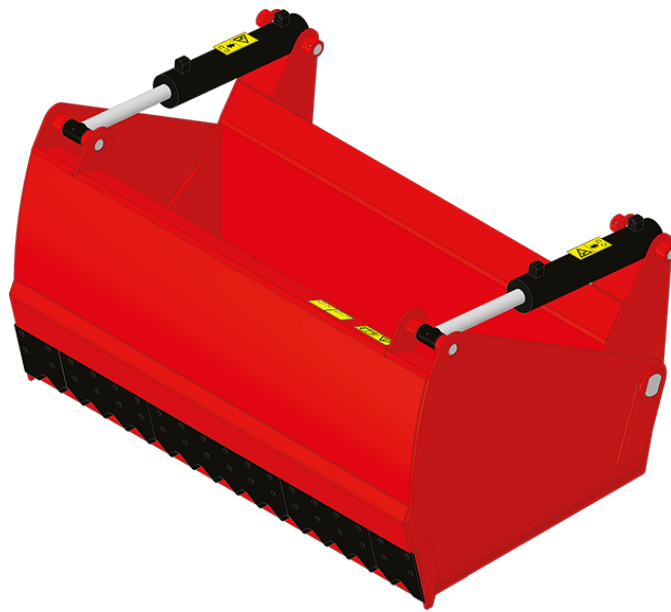


Technisches Datenblatt :

SCHNEIDSCHAUFEL





Technische Merkmale

- Kastenförmige Konstruktion, robust & langlebig.
- Körper aus hochfesten Stählen.
- Schwerlastzähne für leichtes Eindringen.
- Seitliche Scheren für ein gutes Eindringen in die Grube & sauberes Schneiden.
- Vergrößerter Zylinderdurchmesser für mehr Leistung.
- Schneide aus 500 HB geschweißt.

Kundenvorteile

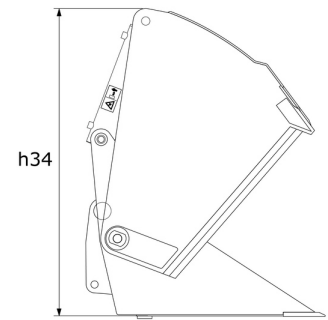
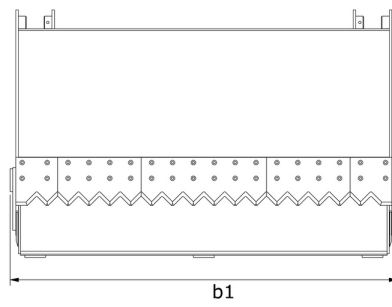
- Geeignet für jede Art von Silage.
- Effizientes und genaues Schneiden der Silagegrube.
- Sehr saubere Silagegrubenfläche zur Vermeidung von Nachgärung.
- Kräftiges Anbaugerät für schnelles Schneiden.
- Geöffnete Rückseite für mehr Sicht.
- Eimerartiger Boden, ideal für die Handhabung von Mineralfutter & anderen Materialien.

Technische Merkmale		SHB 2200 / 1650	SHB 2400 / 1800
Abstand zum Schwerpunkt (mm)		522	522
Kapazität			
Tragfähigkeit (kg)		1650	1800
Kuppelkapazität (l)		1650	1800
Gewicht			
Gewicht (kg)		892	1080
Gewicht und Reifengröße			
Gesamthöhe (mm)	h17	1010	1010
Gesamtlänge (mm)	l1	1295	1295
Breite (mm)		2254	2454
Offene Greiferhöhe (mm)	h34	1475	1475
Tiefe (mm)	p5	850	850
Arbeitsparameter			
Maschinenausrüstung			
Sonstige Daten für Anbaugeräte			
Verschleißplatte Härte		500	500

Maschinenkompatibilitäten	SHB 2200 / 1650	SHB 2400 / 1800
Teile-Nummer	52000386	52000387
ALT950	X	-
MLA-T 533-145 V+ - ST5	X	-
MLT 635-130 PS+ (S1)	X	-
MLT 635-130 PS+ (S2)	X	-
MLT 635-140 V+ (S1)	X	-
MLT 635-140 V+ (S2)	X	-
MLT 733-115	-	X
MLT 733-115 (S2)	X	-
MLT 733-115 LSU (S1)	-	X
MLT 737-130 PS+ (S1)	-	X
MLT 738-130 PS+ (S1)	-	X
MLT 741-130 PS+ (S1)	-	X
MLT 741-140 V+ (S1)	-	X
MLT 742-130 PS+ (S1)	-	X
MLT 742-140 V+ (S1)	-	X
MLT 841-145 PS+	-	X
MLT 850-145 V+	-	X
MLT 937-115 (S1)	-	X
MLT 940-140 V+ (S1)	-	X
MLT 940-140 V+ (S2)	-	X
MLT 1041-145 PS+L	-	X
MLTX 732	X	-
MLTX 735 T LSU	X	-
MLTX 735 T LSU (70 kW)	X	-
MLTX 738-130 PS+ (S1)	-	X
MLTX 741 T LSU	X	X
MLTX 841 - 145 PS+	-	X
MLTX 850-145 V+	-	X
MLTX 1041-145 PS+L	-	X
MLT 635-130 PS+ ST4 OLD	X	-
MLT 635-140 V+ ST4 OLD	X	-
MLT 733-115 ST4 OLD	-	X
MLT 737-130 PS+ ST4 OLD	-	X
MLT 741-140 V+ ST4 OLD	-	X
MLT 840-145 PS+ OLD	-	X
MLT 940-140 V+ ST4 OLD	-	X
MLT 1040-145 PS+ L OLD	-	X
MLTX 737-130 PS+ OLD	-	X
MLTX 737-130 PS+ (S2) OLD	-	X
MLTX 741-140 V+ S1 OLD	-	X
MLTX 840-140 PS+ OLD	-	X
MLTX 1040-140 PS+ L OLD	-	X

TABELLE DER SYMBOLE					
	Keine Vorbereitung erforderlich		Hydraulikleitung		Rückföhrleitung zum Hydrauliköltank
	Elektrischer Anschluss		Arbeitsböhnen-Vorbereitung		Vorbereitung für Reifenklammer, Zylinderklammer

Schneidschaufel - Maßzeichnung





Hauptsitz

B.P. 249 - 430 rue de l'Aubinière

44150 Ancenis Cedex - France

Tel: +33 (0)2 40 09 10 11 - Fax: +33 (0)2 40 09 10 97

www.manitou.com



Diese Publikation enthält eine Beschreibung der Konfigurationsvarianten und Optionen für Manitou-Produkte, die je nach Ausstattung unterschiedlich sein können. Die in dieser Broschüre vorgestellten Ausstattungen können Teil einer Serie, als Option erhältlich oder je nach Ausführung nicht verfügbar sein. Manitou behält sich das Recht vor, die beschriebenen und dargestellten Spezifikationen jederzeit und ohne Vorankündigung zu ändern. Die angegebenen Spezifikationen sind für den Hersteller nicht bindend. Für weitere Einzelheiten wenden Sie sich bitte an Ihren Manitou-Händler. Es handelt sich nicht um ein vertraglich bindendes Dokument. Die Darstellung der Produkte ist vertraglich nicht bindend. Die Liste der Spezifikationen ist nicht vollständig. Die Logos sowie die visuelle Identität des Unternehmens sind Eigentum von Manitou und dürfen nicht ohne Genehmigung verwendet werden. Alle Rechte vorbehalten. Die in dieser Broschüre enthaltenen Fotos und Diagramme werden nur zu Anschauungs- und Informationszwecken zur Verfügung gestellt.

MANITOU BF SA - Gesellschaft mit beschränkter Haftung mit Verwaltungsrat - Aktienkapital: 39 668 399 Euro - 857 802 508 RCS Nantes