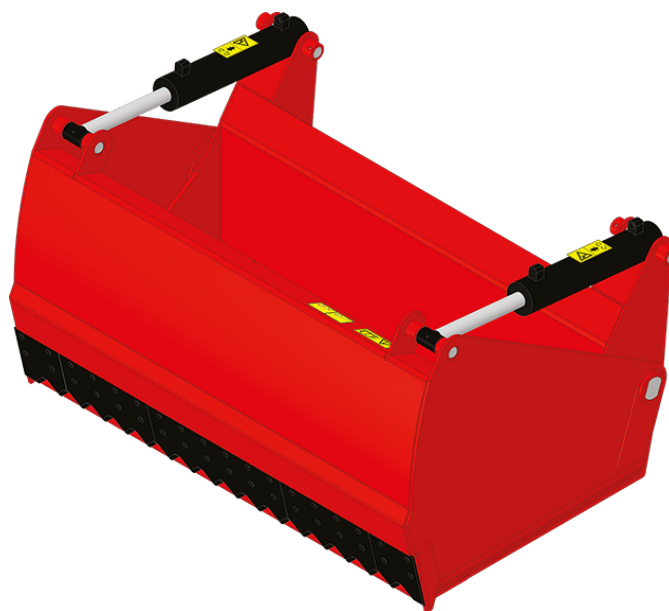


Fiche technique :

# SHEAR BUCKETS





## Customer benefits







- Suitable for any type of silage.
- Clean silage pit face, limits secondary fermentation.
- Powerful attachment for a fast cutting.
- Open back for more visibility.
- Bucket-type bottom, ideal for the handling of mineral feed & other materials.

## Technical characteristics

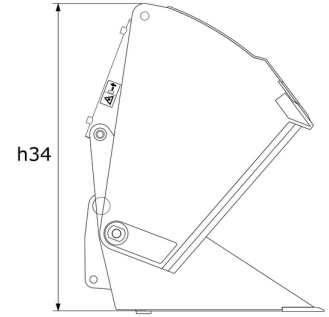
- Boxed structure, rigidity & longevity.
- Body made of high resistance steels.
- Heavy duty teeth for easy penetration.
- Lateral shears for a good pit penetration & clean cutting.
- Increased cylinder diameter for more power.
- 500 HB welded cutting edge.

| Technical characteristics          |     | SHB 2200 / 1650   | SHB 2400 / 1800   |
|------------------------------------|-----|---|---|
| Distance to center of gravity (mm) |     | 522   | 522   |
| Capacities                         |     |   |   |
| Capacity (kg)                      |     | 1650  | 1800  |
| Heaped capacity (l)                |     | 1650  | 1800  |
| Weight                             |     |   |   |
| Overall weight (kg)                |     | 892   | 1080  |
| Weight and dimensions              |     |   |   |
| Overall height (mm)                | h17 | 1010  | 1010  |
| Overall length (mm)                | l1  | 1295  | 1295  |
| Width (mm)                         |     | 2254  | 2454  |
| Opened grapple height (mm)         | h34 | 1475  | 1475  |
| Depth (mm)                         | p5  | 850   | 850   |
| Working Parameters                 |     |   |   |
| Machine Equipment                  |     |  |  |
| Other Data for Attachments         |     |   |   |
| Wear plate hardness                |     | 500   | 500   |

| Compatibilité machine          | SHB 2200 / 1650 | SHB 2400 / 1800 |
|--------------------------------|-----------------|-----------------|
| Reference number               | 52000386        | 52000387        |
| ALT950                         | X               | -               |
| MLA-T 533-145 V+ - ST5         | X               | -               |
| MLT 635-130 PS+                | X               | -               |
| MLT 635-140 V+                 | X               | -               |
| MLT 733-115 LSU                | -               | X               |
| MLT 737-130 PS+                | -               | X               |
| MLT 741-130 PS+                | -               | X               |
| MLT 741-140 V+                 | -               | X               |
| MLT 841-145 PS+                | -               | X               |
| MLT 850-145 V+                 | -               | X               |
| MLT 940-140 V+                 | -               | X               |
| MLT 1041-145 PS+L              | -               | X               |
| MLFX 732                       | X               | -               |
| MLFX 735 T LSU                 | X               | -               |
| MLFX 735 T LSU (70 KW)         | X               | -               |
| MLFX 737-130 PS+               | -               | X               |
| MLFX 741 T LSU                 | X               | X               |
| MLFX 841 - 145 PS+             | -               | X               |
| MLFX 850-145 V+                | -               | X               |
| MLFX 1041-145 PS+L             | -               | X               |
| MLT 635-130 PS+ ST4 <b>OLD</b> | X               | -               |
| MLT 635-140 V+ ST4 <b>OLD</b>  | X               | -               |
| MLT 733-115 <b>OLD</b>         | -               | X               |
| MLT 733-115 ST4 <b>OLD</b>     | -               | X               |
| MLT 737-130 PS+ ST4 <b>OLD</b> | -               | X               |
| MLT 741-140 V+ ST4 <b>OLD</b>  | -               | X               |
| MLT 840-145 PS+ <b>OLD</b>     | -               | X               |
| MLT 940-140 V+ ST4 <b>OLD</b>  | -               | X               |
| MLT 1040-145 PS+ L <b>OLD</b>  | -               | X               |
| MLFX 737-130 PS+ <b>OLD</b>    | -               | X               |
| MLFX 741-140 V+ S1 <b>OLD</b>  | -               | X               |
| MLFX 840-140 PS+ <b>OLD</b>    | -               | X               |
| MLFX 1040-140 PS+ L <b>OLD</b> | -               | X               |

| TABLEAU DES SYMBOLES  |                               |   |                                     |   |  |
|---|-------------------------------|---|-------------------------------------|---|--|
|  | Aucune prédisposition requise |  | Ligne hydraulique en tête de flèche |  | Retour hydraulique au réservoir                |
|  | Prédisposition électrique     |  | Prédisposition nacelle              |  | Prédisposition pinces à pneus, pinces à vérins |

# Shear buckets - Schémas d'encombrement





**Siège Social**

B.P. 249 - 430 rue de l'Aubinière

44150 Ancenis Cedex - France

Tel: +33 (0)2 40 09 10 11 - Fax: +33 (0)2 40 09 10 97

[www.manitou.com](http://www.manitou.com)



Cette publication présente le descriptif des versions et possibilités de configuration des produits Manitou qui peuvent différer en équipement. Les équipements présentés dans cette brochure peuvent être de série, en option, ou non disponibles suivant les versions. Manitou se réserve le droit, à tout moment et sans préavis, de modifier les spécifications décrites et représentées. Les spécifications portées n'engagent pas le constructeur. Pour plus de détails, contactez votre concessionnaire Manitou. Document non contractuel. Présentation des produits non contractuelle. Liste des spécifications non exhaustive. Les logos ainsi que l'identité visuelle de l'entreprise sont la propriété de Manitou et ne peuvent être utilisés sans autorisation. Tous droits réservés. Les photos et schémas contenus dans la présente brochure ne sont fournis qu'à des fins de consultation et à titre indicatif.

Manitou BF SA - Société anonyme à conseil d'administration - Capital social : 39 668 399 euros - 857 802 508 RCS Nantes