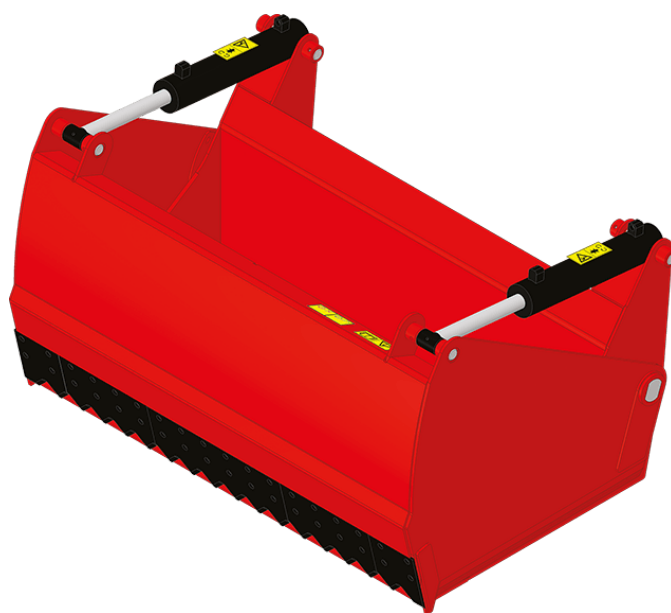


Scheda tecnica :

# ***BENNA CON LAMA DESILATRICE***





## **Specifiche tecniche**







- Struttura inscatolata, rigida; longevità
- Corpo in acciaio ad alta resistenza
- Denti pesanti per una corretta penetrazione
- Fianchi a cesoia per facili operazioni di taglio; un taglio netto
- Aumento del diametro dei cilindri per maggiore potenza

## **Vantaggi per i clienti**

- Rozwiązanie dostosowane do nierówności terenu : widły pływające + poziomowanie.

| Specifiche tecniche                 |     | SHB 2200 / 1650   | SHB 2400 / 1800   |
|-------------------------------------|-----|---|---|
| Distanza dal centro di gravità (mm) |     | 522   | 522   |
| Capacità                            |     |   |   |
| Capacità (kg)                       |     | 1650  | 1800  |
| Capacità della cupola (l)           |     | 1650  | 1800  |
| Weight                              |     |   |   |
| Peso (kg)                           |     | 892   | 1080  |
| Peso e dimensioni                   |     |   |   |
| Altezza (mm)                        | h17 | 1010  | 1010  |
| Lunghezza totale (mm)               | l1  | 1295  | 1295  |
| Larghezza (mm)                      |     | 2254  | 2454  |
| Altezza griffa aperta (mm)          | h34 | 1475  | 1475  |
| Profondità (mm)                     | p5  | 850   | 850   |
| Parametri di funzionamento          |     |   |   |
| Equipaggiamento macchina            |     |  |  |
| Altri dati per accessori            |     |   |   |
| Durezza piastra di usura            |     | 500   | 500   |

| Compatibilità della macchina     | SHB 2200 / 1650 | SHB 2400 / 1800 |
|----------------------------------|-----------------|-----------------|
| Codice                           | 52000386        | 52000387        |
| ALT950                           | X               | -               |
| MLA-T 533-145 V+ - ST5           | X               | -               |
| MLT 635-130 PS+ (S1)             | X               | -               |
| MLT 635-130 PS+ (S2)             | X               | -               |
| MLT 635-140 V+ (S1)              | X               | -               |
| MLT 635-140 V+ (S2)              | X               | -               |
| MLT 733-115                      | -               | X               |
| MLT 733-115 (S2)                 | X               | -               |
| MLT 733-115 LSU (S1)             | -               | X               |
| MLT 737-130 PS+ (S1)             | -               | X               |
| MLT 738-130 PS+ (S1)             | -               | X               |
| MLT 741-130 PS+ (S1)             | -               | X               |
| MLT 741-140 V+ (S1)              | -               | X               |
| MLT 742-130 PS+ (S1)             | -               | X               |
| MLT 742-140 V+ (S1)              | -               | X               |
| MLT 841-145 PS+                  | -               | X               |
| MLT 850-145 V+                   | -               | X               |
| MLT 937-115 (S1)                 | -               | X               |
| MLT 940-140 V+ (S1)              | -               | X               |
| MLT 940-140 V+ (S2)              | -               | X               |
| MLT 1041-145 PS+L                | -               | X               |
| MLTX 732                         | X               | -               |
| MLTX 735 T LSU                   | X               | -               |
| MLTX 735 T LSU (70 KW)           | X               | -               |
| MLTX 738-130 PS+ (S1)            | -               | X               |
| MLTX 741 T LSU                   | X               | X               |
| MLTX 841 - 145 PS+               | -               | X               |
| MLTX 850-145 V+                  | -               | X               |
| MLTX 1041-145 PS+L               | -               | X               |
| MLT 635-130 PS+ ST4 <b>OLD</b>   | X               | -               |
| MLT 635-140 V+ ST4 <b>OLD</b>    | X               | -               |
| MLT 733-115 ST4 <b>OLD</b>       | -               | X               |
| MLT 737-130 PS+ ST4 <b>OLD</b>   | -               | X               |
| MLT 741-140 V+ ST4 <b>OLD</b>    | -               | X               |
| MLT 840-145 PS+ <b>OLD</b>       | -               | X               |
| MLT 940-140 V+ ST4 <b>OLD</b>    | -               | X               |
| MLT 1040-145 PS+ L <b>OLD</b>    | -               | X               |
| MLTX 737-130 PS+ <b>OLD</b>      | -               | X               |
| MLTX 737-130 PS+ (S2) <b>OLD</b> | -               | X               |
| MLTX 741-140 V+ S1 <b>OLD</b>    | -               | X               |
| MLTX 840-140 PS+ <b>OLD</b>      | -               | X               |
| MLTX 1040-140 PS+ L <b>OLD</b>   | -               | X               |

| TABELLA DEI SIMBOLI   |                                   |   |                             |   |  |
|---|-----------------------------------|---|-----------------------------|---|--|
|  | Nessuna predisposizione richiesta |  | Linea idraulica             |  | Ritomo idraulico al serbatoio                                      |
|  | Predisposizione elettrica         |  | Predisposizione piattaforma |  | Predisposizione per la movimentazione dei pneumatici, dei cilindri |

Benna con lama desilatrice - Disegno quotato





**Sede centrale**

MANITOU ITALIA Srl

Via Cristoforo Colombo 2, Loc. Cavazzona - 41013 CASTELFRANCO EMILIA (MO)

Tel: 059.95.98.11 - Fax 059.95.98.65

[www.manitou.com](http://www.manitou.com)



Questa pubblicazione presenta la descrizione delle versioni e delle possibilità di configurazione dei prodotti Manitou, che possono differire per attrezzature. Gli allestimenti presentati nel presente opuscolo possono essere di serie, optional o non disponibili, a seconda delle versioni. Manitou si riserva il diritto di modificare, in qualsiasi momento e senza alcun preavviso, le specifiche tecniche descritte e rappresentate. Le specifiche indicate non rappresentano alcun obbligo per il costruttore. Per maggiori dettagli, rivolgersi al proprio concessionario Manitou. Documento non contrattuale. Elenco delle specifiche non esaustivo. I loghi nonché l'identità visiva dell'azienda sono di proprietà di Manitou e non possono essere utilizzati senza autorizzazione. Tutti i diritti riservati. Le immagini e gli schemi contenuti nel presente opuscolo sono forniti esclusivamente a fini di consultazione e a titolo indicativo.

Manitou BF SA - Società anonima con consiglio di amministrazione. Capitale sociale: 39,668,399 euro - 857 802 508 RCS Nantes