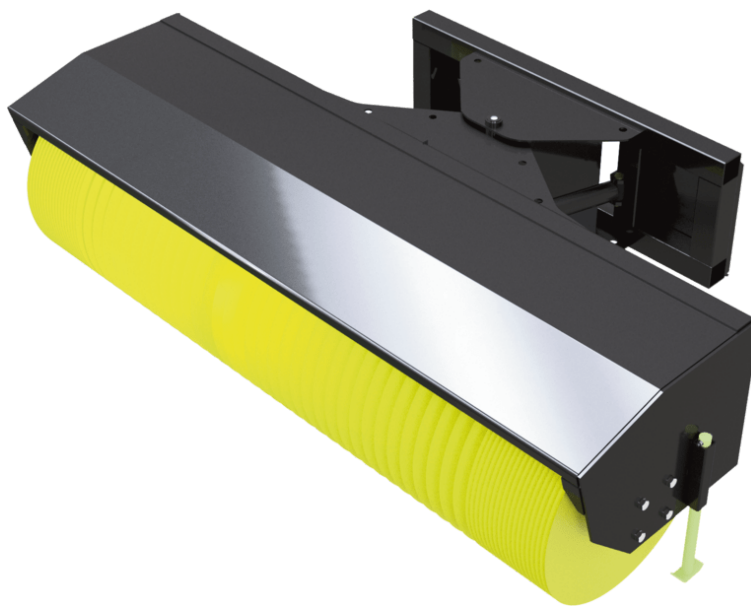


Технический паспорт ТЕХНИЧЕСКОЕ ОПИСАНИЕ :

# ЩЕТКА УГЛОВАЯ (ОБОРУДОВАНИЕ ДЛЯ КОМПАКТНЫХ МАШИН)

---



---

## Технические характеристики

- Подметает и собирает мусор одновременно.
- Прочная конструкция с хорошо защищенными компонентами. Полипропиленовые секции щетки.

## Потребительские преимущества

- На основе ковша. Режущая кромка может использоваться для удаления материала.

| Вес                           |     | SCA 1330 | SCA 1530 | SCA 1680 | SCA 1750 | SCA 1850 | SCA 1900 | SCA 2080 (a) | SCA 2080 (b) | SCA 2140 |
|-------------------------------|-----|----------|----------|----------|----------|----------|----------|--------------|--------------|----------|
| Общий вес (kg)                |     | 360      | 400      | 410      | 390      | 420      | 400      | 410          | 410          | -        |
| <b>Вес и размеры</b>          |     |          |          |          |          |          |          |              |              |          |
| Общая высота (mm)             | h17 | 684      | 684      | 684      | 684      | 684      | 684      | 684          | 684          | -        |
| Ширина (mm)                   |     | 1448     | 1753     | 1908     | 1753     | 2078     | 1908     | 2078         | 2078         | 2140     |
| Глубина (mm)                  | p5  | 1331     | 1331     | 1331     | 1331     | 1331     | 1331     | 1331         | 1331         | -        |
| <b>Рабочие характеристики</b> |     |          |          |          |          |          |          |              |              |          |
| Оборудование машины           |     |          |          |          |          |          |          |              |              |          |
| Горизонтальный угол (°)       |     | 30       | 30       | 30       | 30       | 30       | 30       | 30           | 30           | -        |

| Совместимость с машинами                      | SCA 1330  | SCA 1530  | SCA 1680  | SCA 1750  | SCA 1850  | SCA 1900  | SCA 2080 (a) | SCA 2080 (b) | SCA 2140  |
|---|-----------|-----------|-----------|-----------|-----------|-----------|--------------|--------------|-----------|
| Узкая каретка All-Tach®                       | N004039   | N004040   | -         | -         | -         | -         | -            | -            | -         |
| Каретка All-Tach®                             | -         | N004041   | N004042   | N51502366 | N004043   | N51502367 | N51502370    | N51502496    | N51502055 |
| 4-х точечное крепление навесного оборудования | N51502376 | N51502377 | N51502378 | -         | N51502379 | -         | -            | -            | -         |
| Евро каретка                                  | N51502380 | N51502381 | N51502382 | -         | N51502383 | -         | -            | -            | -         |
| 1050RT  | -         | -         | -         | X         | -         | X         | -            | -            | -         |
| 1350R NXT2                                    | -         | -         | -         | X         | -         | X         | -            | -            | -         |
| 1350RT  | -         | -         | -         | X         | -         | X         | -            | -            | -         |
| 1650R   | -         | -         | -         | -         | -         | X         | -            | -            | -         |
| 1650RT  | -         | -         | -         | X         | -         | X         | -            | -            | -         |
| 1950RT  | -         | -         | -         | X         | -         | X         | -            | -            | -         |
| 1950RT  | -         | -         | -         | X         | -         | X         | -            | -            | -         |
| 1950RT  | -         | -         | -         | X         | -         | X         | -            | -            | -         |
| 1950RT  | -         | -         | -         | X         | -         | X         | -            | -            | -         |
| AL230   | X         | X         | -         | -         | -         | -         | -            | -            | -         |
| AL320   | X         | X         | -         | -         | -         | -         | -            | -            | -         |
| AL330   | X         | X         | -         | -         | -         | -         | -            | -            | -         |
| AL420   | X         | X         | X         | -         | -         | -         | -            | -            | -         |
| AL430   | X         | X         | X         | -         | -         | -         | -            | -            | -         |
| AL530   | -         | X         | X         | -         | -         | -         | -            | -            | -         |
| AL550   | -         | X         | X         | -         | X         | -         | -            | -            | -         |
| MLA 2-25 H                                    | X         | X         | -         | -         | -         | -         | -            | -            | -         |
| MLA 3-25 H                                    | X         | X         | -         | -         | -         | -         | -            | -            | -         |
| MLA 3-25 H-C                                  | X         | X         | -         | -         | -         | -         | -            | -            | -         |
| MLA 4-50 H                                    | X         | X         | X         | -         | -         | -         | -            | -            | -         |
| MLA 4-50 H-C                                  | X         | X         | X         | -         | -         | -         | -            | -            | -         |
| MLA 5-50 H                                    | -         | X         | X         | -         | -         | -         | -            | -            | -         |
| MLA 5-60 H-Z                                  | -         | X         | X         | -         | X         | -         | -            | -            | -         |
| R165  | -         | -         | -         | -         | -         | X         | -            | -            | -         |
| RT105   | -         | -         | -         | X         | -         | X         | -            | -            | -         |
| RT135   | -         | -         | -         | X         | -         | X         | -            | -            | -         |
| RT165   | -         | -         | -         | X         | -         | X         | -            | -            | -         |
| RT195 - NEW                                   | -         | -         | -         | X         | -         | X         | -            | -            | -         |
| RT195 - NEW                                   | -         | -         | -         | X         | -         | X         | -            | -            | -         |
| RT195 - NEW                                   | -         | -         | -         | X         | -         | X         | -            | -            | -         |
| 1850RT <b>OLD</b>                             | -         | -         | -         | -         | -         | -         | -            | -            | X         |
| 1900R <b>OLD</b>                              | -         | -         | -         | -         | -         | -         | -            | X            | -         |
| 2150RT <b>OLD</b>                             | -         | -         | -         | -         | -         | -         | -            | -            | X         |
| 2200R <b>OLD</b>                              | -         | -         | -         | -         | -         | -         | -            | X            | -         |
| 2600R <b>OLD</b>                              | -         | -         | -         | -         | -         | -         | -            | X            | -         |
| 2700V NXT2 <b>OLD</b>                         | -         | -         | -         | -         | -         | -         | X            | -            | -         |
| AL140 <b>OLD</b>                              | X         | X         | -         | -         | -         | -         | -            | -            | -         |
| AL340 <b>OLD</b>                              | X         | X         | -         | -         | -         | -         | -            | -            | -         |
| AL440 <b>OLD</b>                              | -         | X         | X         | -         | -         | -         | -            | -            | -         |
| MLA 1-25 H <b>OLD</b>                         | X         | X         | -         | -         | -         | -         | -            | -            | -         |
| MLA 3-35 H <b>OLD</b>                         | X         | X         | -         | -         | -         | -         | -            | -            | -         |
| MLA 4-50 H <b>OLD</b>                         | X         | X         | X         | -         | -         | -         | -            | -            | -         |
| R220 <b>OLD</b>                               | -         | -         | -         | -         | -         | -         | -            | X            | -         |
| R260 <b>OLD</b>                               | -         | -         | -         | -         | -         | -         | -            | X            | -         |
| RT185 <b>OLD</b>                              | -         | -         | -         | -         | -         | -         | -            | -            | X         |
| RT215 <b>OLD</b>                              | -         | -         | -         | -         | -         | -         | -            | -            | X         |
| V270 <b>OLD</b>                               | -         | -         | -         | -         | -         | -         | X            | -            | -         |

| ТАБЛИЦА СИМВОЛОВ |                              |  |                            |  |   |
|------------------|------------------------------|--|----------------------------|--|---|
|                  | Не требуется predisposition  |  | Гидравлическая линия       |  | Гидравлическое возвращение в бак                          |
|                  | Электрическая predisposition |  | Предрасположение платформы |  | Предрасположение манипулятора шин, манипулятора цилиндров |



**Головной офис**

В.Р. 249 - 430 rue de l'Aubinière

44150 Ancenis Cedex - France (Франция)

Телефон: 00 33 (0)2 40 09 10 11 - Факс: 00 33 (0)2 40 09 10 97

[www.manitou.com](http://www.manitou.com)



В данной брошюре описываются версии конфигурации и опции продуктов Manitou, которые могут отличаться в зависимости от оборудования. Описанное в данной брошюре оборудование может, в зависимости от версии, быть стандартным, опциональным или недоступным. Компания Manitou оставляет за собой право в любое время изменять приведенные и описанные характеристики без предварительного уведомления. Указанные технические характеристики не являются обязательными для производителя. Для получения дополнительной информации обратитесь к своему дилеру Manitou. Этот документ не имеет обязывающего, договорного характера. Описание продукции не имеет обязывающего, договорного характера. Список технических характеристик не является исчерпывающим. Логотипы и средства визуальной идентификации являются собственностью Manitou, их несанкционированное использование запрещено. Все права защищены. Фотографии и схемы в этой брошюре предоставлены только для ознакомления и в качестве справочной информации.

Manitou BF SA – Компания с ограниченной ответственностью и советом директоров – Акционерный капитал: 39 668 399 евро – Номер 857 802 508 в Реестре коммерсантов и предприятий Нанта