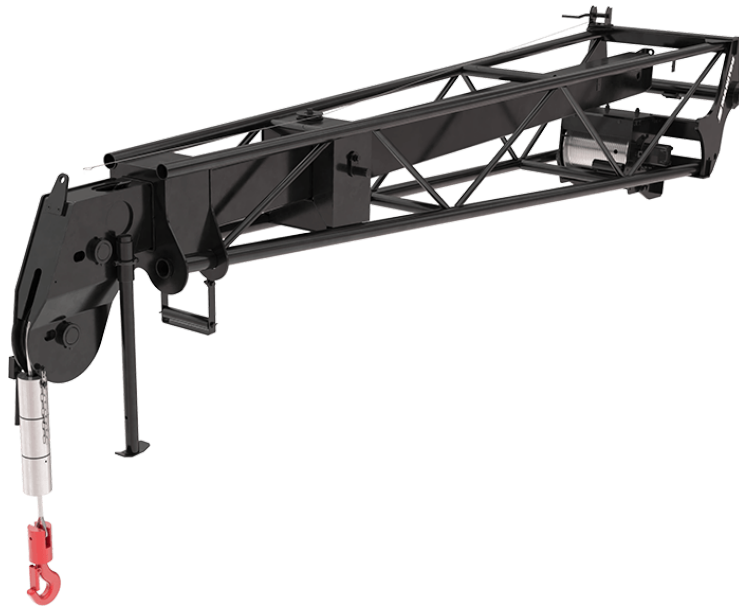


Ficha técnica :

PLUMÍN EXTENSIBLE CON CABRESTANTE



Características técnicas

- Oil immersed negative brake.
- Safety: homologated swivel self locking hook.
- Safety: end of cable/hook upper position automatic movement stop.
- Manual extension (manual winch) with adjustable jib length.
- Adjustable length for an excellent polyvalence (extension: manual jib).

Beneficios para el cliente

- Suspended load handling solution for all type of building sites.
- Perfect for transporting and placing beams, frames and other light and bulky elements.
- Its telescopic boom allows to gain greater flexibility while keeping an important forward reach.
- Tubular structure designed for an optimal weight / rigidity ratio
- Excellent adaptability.

| Características técnicas | | JWE 7000 / 800 39M | PT 800 |
|--------------------------------------|-----|--------------------|--------|
| Distancia al centro de gravedad (mm) | | 1791 | 1791 |
| Altura de trabajo (mm) | h21 | 41000 | 32000 |
| Capacidad | | | |
| Capacidad (kg) | | 800 | 800 |
| Capacidad 2 (kg) | | 1000 | 1000 |
| Weight | | | |
| Peso (kg) | | 605 | 605 |
| Dimensiones | | | |
| Alcance máx (mm) | | 4525 | 4525 |
| Alcance máx. 2 (mm) | | 7183 | 7183 |
| Peso y dimensión | | | |
| Longitud total (mm) | l1 | 4632 | 4632 |
| Anchura (mm) | | 870 | 870 |
| Largo de cable (mm) | | 49000 | 37000 |
| Parámetros de trabajo | | | |
| Equipamiento de máquina | | | |
| Velocidad de gancho (m/mn) | | 30 | 30 |

| Compatibilidad de la máquina | JWE 7000 / 800 39M | PT 800 |
|--------------------------------------|--------------------|--------|
| Número de referencia E-RECO | 52717860 | 921323 |
| MRT 1845 75 | X | - |
| MRT 1845 115 | X | - |
| MRT 2145 115 | X | - |
| MRT 2260 | X | - |
| MRT 2260 e | X | - |
| MRT 2545 115 | X | - |
| MRT 2570 | X | - |
| MRT 2660 | X | - |
| MRT 2660 e | X | - |
| MRT 3060 | X | - |
| MRT 3570 | X | - |
| MRT 3570 ES | X | - |
| MRT-X 1845 | X | - |
| MRT-X 2145 | X | - |
| MRT-X 2260 | X | - |
| MRT-X 2545 | X | - |
| MRT-X 2570 | X | - |
| MRT-X 2660 | X | - |
| MRT-X 3060 | X | - |
| MRT-X 3570 | X | - |
| MRT-X 3570 ES | X | - |
| MRT 2150 Privilege Plus OLD | - | X |
| MRT 2470 Privilege Plus OLD | - | X |
| MRT 2550 Privilege Plus OLD | - | X |
| MRT 3050 Privilege Plus OLD | - | X |
| MRT 3255 Privilege Plus OLD | - | X |
| MRT-X 2150 Privilege Plus OLD | - | X |
| MRT-X 2470 Privilege Plus OLD | - | X |
| MRT-X 2550 Privilege Plus OLD | - | X |
| MRT-X 3050 Privilege Plus OLD | - | X |
| MRT-X 3255 Privilege Plus OLD | - | X |

| TABLA DE SÍMBOLOS | | | | | |
|-------------------|-------------------------------|--|---------------------------------|--|--|
| | No se requiere predisposición | | Línea hidráulica | | Retorno al depósito de aceite hidráulico |
| | Predisposición eléctrica | | Predisposición de la plataforma | | Predisposición manipulador de neumáticos, de cilindros |



Oficina Central

B.P. 249 - 430 rue de l'Aubinière

44150 Ancenis Cedex - Francia

Tel.: 00 33 (0)2 40 09 10 11 - Fax: 00 33 (0)2 40 09 10 97

www.manitou.com



Esta publicación describe las versiones y posibilidades de configuración de los productos Manitou que puedan diferir en equipamiento. Los equipamientos presentados en este folleto pueden ser de serie, opcionales o no estar disponibles en algunas versiones. Manitou se reserva el derecho, en cualquier momento y sin previo aviso, de modificar las especificaciones descritas y representadas. Las especificaciones aportadas no comprometen al fabricante. Para más información, póngase en contacto con su concesionario Manitou. Documento no contractual. Presentación de los productos no contractual. Lista de especificaciones no exhaustiva. Los logos y la identidad visual de la empresa son propiedad de Manitou y no pueden ser utilizados sin autorización. Todos los derechos reservados. Las fotos y los esquemas contenidos en este folleto se ofrecen para consulta y a título indicativo solamente.

Manitou BF SA - Sociedad anónima con Consejo de Administración - Capital social: 39 668 399 euros - 857 802 508 RCS Nantes