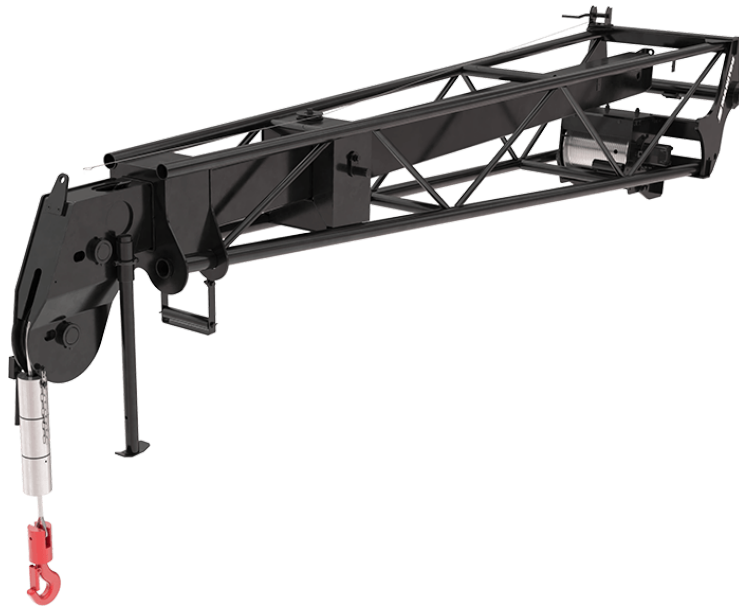


Fiche technique :

POTENCE-TREUIL EXTENSIBLE






Caractéristiques techniques

- Frein négatif immergé dans l'huile.
- Sécurité : crochet pivotant homologué à verrouillage automatique.
- Sécurité : fin de câble/crochet position supérieure arrêt automatique du mouvement.
- Extension manuelle (treuil manuel) avec longueur de flèche réglable.
- Longueur réglable pour une excellente polyvalence (extension: flèche manuelle).







Bénéfices client

- Solution de manutention de charges suspendues pour tous les types de chantiers.
- Parfait pour transporter et placer des poutres, des cadres et d'autres éléments légers et encombrants.
- Sa flèche télescopique permet une plus grande flexibilité tout en gardant une portée importante vers l'avant.
- Structure tubulaire conçue pour un rapport optimal poids/rigidité
- Excellente adaptabilité.

Caractéristiques techniques		JWE 7000 / 800 39M	JWE 7000 / 800 67M	PT 800
Distance du centre de gravité (mm)		1791	-	1791
Hauteur de travail (mm)	h21	41000	67000	32000
Capacités				
Capacité (kg)		800	800	800
Capacité 2 (kg)		1000	1000	1000
Poids				
Poids (kg)		605	616	605
Dimensions				
Déport maximal (mm)		4525	4525	4525
Déport maximal 2 (mm)		7183	7183	7183
Poids et dimensions				
Longueur hors-tout (mm)	l1	4632	4632	4632
Largeur (mm)		870	870	870
Longueur du câble (mm)		49000	-	37000
Paramètres de travail				
Équipement machine requis				
Vitesse du crochet (m/mn)		30	30	30
Autres données pour les accessoires				
E-RECO		-	Oui	-

Compatibilité machine	JWE 7000 / 800 39M	JWE 7000 / 800 67M	PT 800
Numéro de référence E-RECO	52717860	52810356	921323
MRT 1845 75	X	-	-
MRT 1845 115	X	-	-
MRT 2145 115	X	-	-
MRT 2260	X	-	-
MRT 2260 e	X	-	-
MRT 2545 115	X	-	-
MRT 2570	X	-	-
MRT 2660	X	-	-
MRT 2660 e	X	-	-
MRT 3060	X	-	-
MRT 3570	X	-	-
MRT 3570 ES	X	-	-
MRT 4080	-	X	-
MRT-X 1845	X	-	-
MRT-X 2145	X	-	-
MRT-X 2260	X	-	-
MRT-X 2545	X	-	-
MRT-X 2570	X	-	-
MRT-X 2660	X	-	-
MRT-X 3060	X	-	-
MRT-X 3570	X	-	-
MRT-X 3570 ES	X	-	-
MRT-X 4080	-	X	-
MRT 2150 Privilège Plus OLD	-	-	X
MRT 2470 Privilège Plus OLD	-	-	X
MRT 2550 Privilège Plus OLD	-	-	X
MRT 3050 Privilège Plus OLD	-	-	X
MRT 3255 Privilège Plus OLD	-	-	X
MRT-X 2150 Privilège Plus OLD	-	-	X
MRT-X 2470 Privilège Plus OLD	-	-	X
MRT-X 2550 Privilège Plus OLD	-	-	X
MRT-X 3050 Privilège Plus OLD	-	-	X
MRT-X 3255 Privilège Plus OLD	-	-	X

TABLEAU DES SYMBOLES

	Aucune prédisposition requise		Ligne hydraulique en tête de flèche		Retour hydraulique au réservoir
	Prédisposition électrique		Prédisposition nacelle		Prédisposition pinces à pneus, pinces à vérins



Siège Social

B.P. 249 - 430 rue de l'Aubinière
44150 Ancenis Cedex - France

Tel: +33 (0)2 40 09 10 11 - Fax: +33 (0)2 40 09 10 97

www.manitou.com



Cette publication présente le descriptif des versions et possibilités de configuration des produits Manitou qui peuvent différer en équipement. Les équipements présentés dans cette brochure peuvent être de série, en option, ou non disponibles suivant les versions. Manitou se réserve le droit, à tout moment et sans préavis, de modifier les spécifications décrites et représentées. Les spécifications portées n'engagent pas le constructeur. Pour plus de détails, contactez votre concessionnaire Manitou. Document non contractuel. Présentation des produits non contractuelle. Liste des spécifications non exhaustive. Les logos ainsi que l'identité visuelle de l'entreprise sont la propriété de Manitou et ne peuvent être utilisés sans autorisation. Tous droits réservés. Les photos et schémas contenus dans la présente brochure ne sont fournis qu'à des fins de consultation et à titre indicatif.

Manitou BF SA - Société anonyme à conseil d'administration - Capital social : 39 668 399 euros - 857 802 508 RCS Nantes