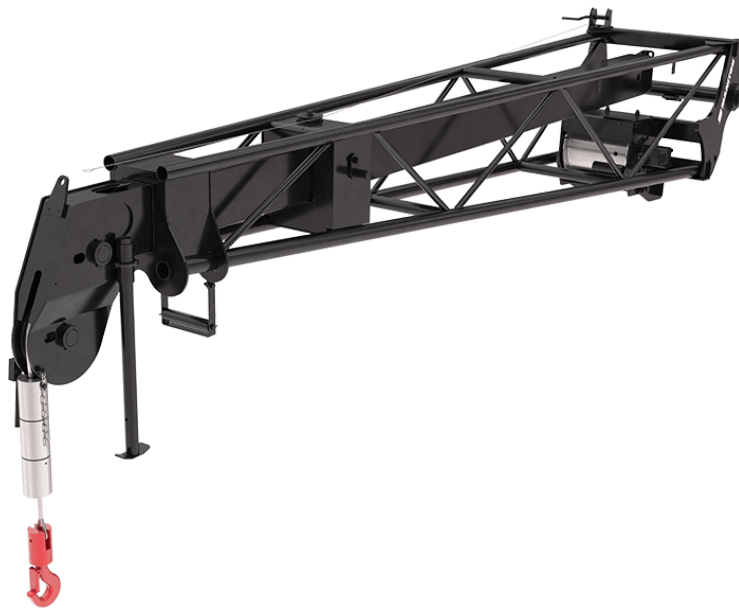


Fiche technique :

EXTENSIBLE JIB WITH WINCH





Customer benefits







- Suspended load handling solution for all type of building sites.
- Perfect for transporting and placing beams, frames and other light and bulky elements.
- Its telescopic boom allows to gain greater flexibility while keeping an important forward reach.
- Tubular structure designed for an optimal weight / rigidity ratio
- Excellent adaptability.

Technical characteristics

- Oil immersed negative brake.
- Safety: homologated swivel self locking hook.
- Safety: end of cable/hook upper position automatic movement stop.
- Manual extension (manual winch) with adjustable jib length.
- Adjustable length for an excellent polyvalence (extension: manual jib).

| Technical characteristics | | JWE 7000 / 800 39M | PT 800 |
|------------------------------------|-----|---|---|
| Distance to center of gravity (mm) | | 1791 | 1791 |
| Working height (mm) | h21 | 41000 | 32000 |
| Capacities | | | |
| Capacity (kg) | | 800 | 800 |
| Capacity 2 (kg) | | 1000 | 1000 |
| Weight | | | |
| Overall weight (kg) | | 605 | 605 |
| Dimensions | | | |
| Max. outreach (mm) | | 4525 | 4525 |
| Max @ outreach 2 (mm) | | 7183 | 7183 |
| Weight and dimensions | | | |
| Overall length (mm) | l1 | 4632 | 4632 |
| Width (mm) | | 870 | 870 |
| Cable length (mm) | | 49000 | 37000 |
| Working Parameters | | | |
| Machine Equipment | |  |  |
| Hook Speed (m/mn) | | 30 | 30 |

| Compatibilité machine | JWE 7000 / 800 39M | PT 800 |
|--------------------------------------|--------------------|--------|
| Reference number E-RECO | 52717860 | 921323 |
| MRT 1845 75 | X | - |
| MRT 1845 115 | X | - |
| MRT 2145 115 | X | - |
| MRT 2260 | X | - |
| MRT 2260 e | X | - |
| MRT 2545 115 | X | - |
| MRT 2570 | X | - |
| MRT 2660 | X | - |
| MRT 2660 e | X | - |
| MRT 3060 | X | - |
| MRT 3570 | X | - |
| MRT 3570 ES | X | - |
| MRT-X 1845 | X | - |
| MRT-X 2145 | X | - |
| MRT-X 2260 | X | - |
| MRT-X 2545 | X | - |
| MRT-X 2570 | X | - |
| MRT-X 2660 | X | - |
| MRT-X 3060 | X | - |
| MRT-X 3570 | X | - |
| MRT-X 3570 ES | X | - |
| MRT 2150 Privilege Plus OLD | - | X |
| MRT 2470 Privilege Plus OLD | - | X |
| MRT 2550 Privilege Plus OLD | - | X |
| MRT 3050 Privilege Plus OLD | - | X |
| MRT 3255 Privilege Plus OLD | - | X |
| MRT-X 2150 Privilege Plus OLD | - | X |
| MRT-X 2470 Privilege Plus OLD | - | X |
| MRT-X 2550 Privilege Plus OLD | - | X |
| MRT-X 3050 Privilege Plus OLD | - | X |
| MRT-X 3255 Privilege Plus OLD | - | X |

| TABLEAU DES SYMBOLES | | | | | |
|---|-------------------------------|---|-------------------------------------|---|--|
|  | Aucune prédisposition requise |  | Ligne hydraulique en tête de flèche |  | Retour hydraulique au réservoir |
|  | Prédisposition électrique |  | Prédisposition nacelle |  | Prédisposition pinces à pneus, pinces à vérins |



Siège Social

B.P. 249 - 430 rue de l'Aubinière

44150 Ancenis Cedex - France

Tel: +33 (0)2 40 09 10 11 - Fax: +33 (0)2 40 09 10 97

www.manitou.com



Cette publication présente le descriptif des versions et possibilités de configuration des produits Manitou qui peuvent différer en équipement. Les équipements présentés dans cette brochure peuvent être de série, en option, ou non disponibles suivant les versions. Manitou se réserve le droit, à tout moment et sans préavis, de modifier les spécifications décrites et représentées. Les spécifications portées n'engagent pas le constructeur. Pour plus de détails, contactez votre concessionnaire Manitou. Document non contractuel. Présentation des produits non contractuelle. Liste des spécifications non exhaustive. Les logos ainsi que l'identité visuelle de l'entreprise sont la propriété de Manitou et ne peuvent être utilisés sans autorisation. Tous droits réservés. Les photos et schémas contenus dans la présente brochure ne sont fournis qu'à des fins de consultation et à titre indicatif.

Manitou BF SA - Société anonyme à conseil d'administration - Capital social : 39 668 399 euros - 857 802 508 RCS Nantes