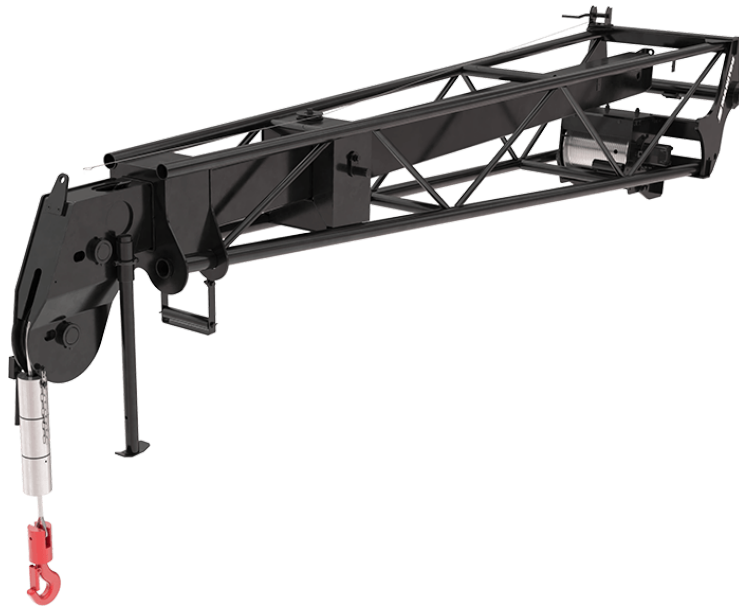


Scheda tecnica :

BRACCETTO SFILABILE CON ARGANO



Specifiche tecniche

- Freno negativo a bagno d'olio
- Sicurezza: gancio autobloccante girevole omologato
- Sicurezza: arresto automatico in base al movimento dell'estremità cavo/gancio
- Estensione manuale (argano manuale) con lunghezza del braccio regolabile

Vantaggi per i clienti

- Soluzione sospesa di movimentazione del carico per tutti i tipi di cantieri
- Perfetta per il trasporto e il posizionamento di travi, telai e altri elementi leggeri e voluminosi
- Il braccio telescopico consente di guadagnare maggiore flessibilità mantenendo un'importante portata in avanti
- Struttura tubolare progettata per un rapporto peso / rigidità ottimale
- Eccellente adattabilità

Specifiche tecniche		JWE 7000 / 800 39M	PT 800
Distanza dal centro di gravità (mm)		1791	1791
Altezza di lavoro (mm)	h21	41000	32000
Capacità			
Capacità (kg)		800	800
Capacità 2 (kg)		1000	1000
Weight			
Peso (kg)		605	605
Dimensioni			
Sbraccio massimo (mm)		4525	4525
Sbraccio max 2 (mm)		7183	7183
Peso e dimensioni			
Lunghezza totale (mm)	I1	4632	4632
Larghezza (mm)		870	870
Lunghezza cavo (mm)		49000	37000
Parametri di funzionamento			
Equipaggiamento macchina			
Velocità gancio (m/mn)		30	30

Compatibilità della macchina	JWE 7000 / 800 39M	PT 800
Codice E-RECO	52717860	921323
MRT 1845 75	X	-
MRT 1845 115	X	-
MRT 2145 115	X	-
MRT 2260	X	-
MRT 2260 e	X	-
MRT 2545 115	X	-
MRT 2570	X	-
MRT 2660	X	-
MRT 2660 e	X	-
MRT 3060	X	-
MRT 3570	X	-
MRT 3570 ES	X	-
MRT-X 1845	X	-
MRT-X 2145	X	-
MRT-X 2260	X	-
MRT-X 2545	X	-
MRT-X 2570	X	-
MRT-X 2660	X	-
MRT-X 3060	X	-
MRT-X 3570	X	-
MRT-X 3570 ES	X	-
MRT 2150 Privilege Plus OLD	-	X
MRT 2470 Privilege Plus OLD	-	X
MRT 2550 Privilege Plus OLD	-	X
MRT 3050 Privilege Plus OLD	-	X
MRT 3255 Privilege Plus OLD	-	X
MRT-X 2150 Privilege Plus OLD	-	X
MRT-X 2470 Privilege Plus OLD	-	X
MRT-X 2550 Privilege Plus OLD	-	X
MRT-X 3050 Privilege Plus OLD	-	X
MRT-X 3255 Privilege Plus OLD	-	X

TABELLA DEI SIMBOLI					
	Nessuna predisposizione richiesta		Linea idraulica		Ritorno idraulico al serbatoio
	Predisposizione elettrica		Predisposizione piattaforma		Predisposizione per la movimentazione dei pneumatici, dei cilindri



 **MANITOU**
HANDLING YOUR WORLD

Sede centrale
MANITOU ITALIA Srl
Via Cristoforo Colombo 2, Loc. Cavazzona - 41013 CASTELFRANCO EMILIA (MO)
Tel: 059.95.98.11 - Fax 059.95.98.65
www.manitou.com



Questa pubblicazione presenta la descrizione delle versioni e delle possibilità di configurazione dei prodotti Manitou, che possono differire per attrezzature. Gli allestimenti presentati nel presente opuscolo possono essere di serie, optional o non disponibili, a seconda delle versioni. Manitou si riserva il diritto di modificare, in qualsiasi momento e senza alcun preavviso, le specifiche tecniche descritte e rappresentate. Le specifiche indicate non rappresentano alcun obbligo per il costruttore. Per maggiori dettagli, rivolgersi al proprio concessionario Manitou. Documento non contrattuale. Elenco delle specifiche non esaustivo. I loghi nonché l'identità visiva dell'azienda sono di proprietà di Manitou e non possono essere utilizzati senza autorizzazione. Tutti i diritti riservati. Le immagini e gli schemi contenuti nel presente opuscolo sono forniti esclusivamente a fini di consultazione e a titolo indicativo.

Manitou BF SA - Società anonima con consiglio di amministrazione. Capitale sociale: 39,668,399 euro - 857 802 508 RCS Nantes