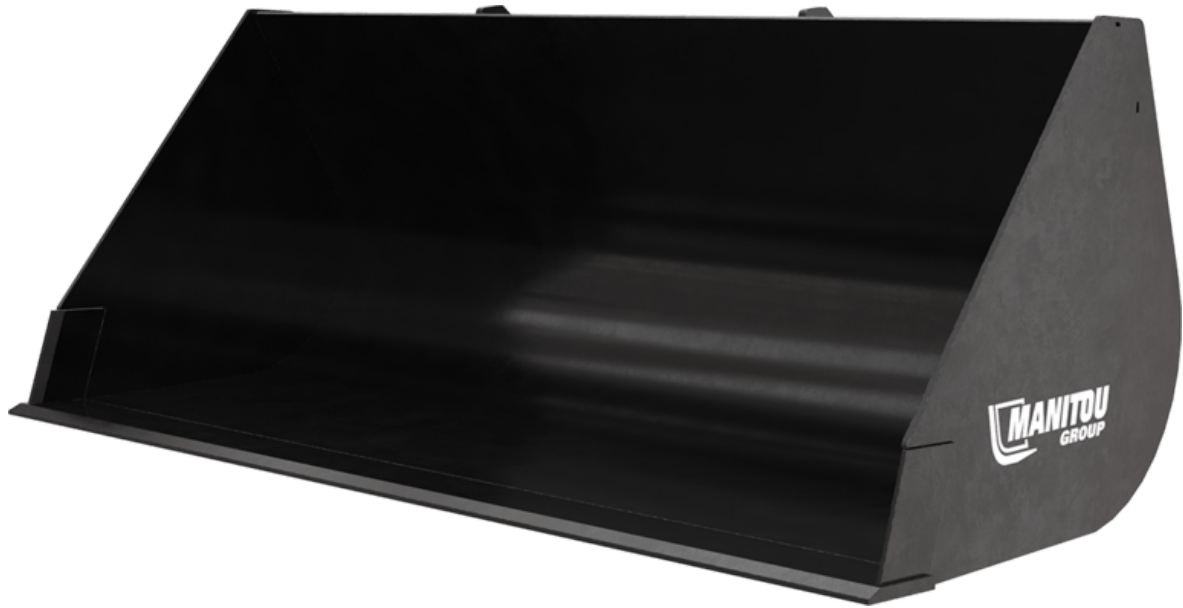


Scheda tecnica :

# **BENNA PER EDILIZIA SENZA DENTI - ESSENZIALE**



## **Vantaggi per i clienti**

- A bucket for all construction applications.
- Dedicated to heavy bulk: sand, earth, stones, gravels, etc.
- Tested at the R&D Center on high demanding applications.
- Designed and validated by Manitou.

## **Specifiche tecniche**

- Capacity: 400 L / 14 ft<sup>3</sup> up to 1000L / 35 ft<sup>3</sup>.
- For material density up to 2100 kg/m<sup>3</sup> / 131 lb/ft<sup>3</sup>.
- Simplified structure with straight sides.
- Integrated level indicator.
- No side strengthener.







[The 3D picture at the top of this page is the reference BGP 2000 / 800 Essential - 52688160].

 **ATTACHMENTS**

Specifiche tecniche		BGP 1500 / 400 Essential	BGP 1850 / 750 Essential	BGP 2000 / 800 Essential	BGP 2300 / 900 Essential	BGP 2450 / 1000 Essential
Distanza dal centro di gravità (mm)		417	422	425	429	434
<b>Capacità</b>						
Capacità (kg)		827	1550	1684	1955	2089
Capacità della cupola (l)		394	738	802	931	995
Capacità a raso (l)		311	574	622	718	766
<b>Weight</b>						
Peso (kg)		161	326	345	379	397
<b>Peso e dimensioni</b>						
Altezza (mm)	h17	625	786	786	786	786
Lunghezza totale (mm)	l1	812	975	925	975	925
Larghezza (mm)		1500	1850	2000	2300	2450
Profondità (mm)	p5	627	817	817	817	817
<b>Parametri di funzionamento</b>						
Equipaggiamento macchina		×	×	×	×	×
Tubo flessibile		-	-	No	-	-

Compatibilità della macchina		BGP 1500 / 400 Essential	BGP 1850 / 750 Essential	BGP 2000 / 800 Essential	BGP 2300 / 900 Essential	BGP 2450 / 1000 Essential
Codice		-	52690766	52688160	52690756	52658055
All-Tach®		52702290	-	-	-	-
Attacco 4 punti		52723638	-	-	-	-
Attacco Euro		52723639	-	-	-	-
AL530		X	-	-	-	-
GCT 3-14		X	-	-	-	-
GCT 3-14 +		X	-	-	-	-
MLA 5-50 H		X	-	-	-	-
MLT 630-115		-	-	X	-	-
MLT 630-115 V		-	-	X	-	-
MLT 630-115 V CP		-	-	X	-	-
MLT 635-130 PS+		-	-	-	-	X
MLT 635-140 V+		-	-	-	-	X
MLT 730-115 V		-	-	X	-	-
MLT 730-115 V CP		-	-	X	-	-
MLT 733-115 LSU		-	-	-	-	X
MLT 737-130 PS+		-	-	-	-	X
MLT 741-130 PS+		-	-	-	-	X
MLT 741-140 V+		-	-	-	-	X
MLT 841-145 PS+		-	-	-	-	X
MLT 940-140 V+		-	-	-	-	X
MLT 1041-145 PS+L		-	-	-	-	X
MLFX 732		-	-	-	-	X
MLFX 735 T LSU		-	-	-	-	X
MLFX 735 T LSU (70 KW)		-	-	-	-	X
MLFX 737-130 PS+		-	-	-	-	X
MLFX 741 T LSU		-	-	-	-	X
MLFX 841 - 145 PS+		-	-	-	-	X
MLFX 1035 LT LSU		-	-	-	-	X
MLFX 1041-145 PS+L		-	-	-	-	X
MT 625 H		-	X	-	-	-
MT 625 H Comfort		-	X	-	-	-
MT 625 HA		-	X	-	-	-
MT 730 H		-	-	X	-	-
MT 735 75D ST5		-	-	X	-	X
MT 930 H		-	-	X	-	-
MT 930 HA		-	-	X	-	-
MT 935 75D ST5		-	-	X	-	X
MT 1135 75 D		-	-	X	-	X
MT 1135 H 100D		-	-	-	-	X
MT 1335 75D ST5		-	-	X	-	X
MT 1335 100D ST5		-	-	X	-	X
MT 1335 H 75D ST5		-	-	X	-	X
MT 1335 H 100D ST5		-	-	X	-	X
MT 1440 A ST5		-	-	X	X	X
MT 1440 easy ST5		-	-	X	X	X
MT 1440 HA ST5		-	-	X	X	X
MT 1440 ST5		-	-	X	X	X
MT 1840 A 100D ST5 S1		-	-	X	X	X
MT 1840 easy ST5		-	-	X	X	X
MT 1840 HA		-	-	X	X	X
MT 1840 ST5		-	-	X	X	X
MTFX 733 Mining		-	-	-	X	-
MTFX 735		-	-	X	-	X
MTFX 1033 Mining		-	-	-	X	-
MTFX 1033 A Mining		-	-	-	X	-
MTFX 1135		-	-	X	-	X
MTFX 1440		-	-	X	X	X
MTFX 1440 A		-	-	X	X	X
MTFX 1840		-	-	X	X	X
MTFX 1840 A		-	-	X	X	X
ULM 412 H		X	-	-	-	-

Compatibilità della macchina	BGP 1500 / 400 Essential	BGP 1850 / 750 Essential	BGP 2000 / 800 Essential	BGP 2300 / 900 Essential	BGP 2450 / 1000 Essential
ULM 412 H	X	-	-	-	-
ULM 415 H	X	-	-	-	-
ULM 415 H	X	-	-	-	-
MLT 630-105 ST4 <b>OLD</b>	-	-	X	-	-
MLT 630-105 V CP ST4 <b>OLD</b>	-	-	X	-	-
MLT 630-105 V ST4 <b>OLD</b>	-	-	X	-	-
MLT 635-140 V+ ST4 <b>OLD</b>	-	-	-	-	X
MLT 730-115 V CP ST4 <b>OLD</b>	-	-	X	-	-
MLT 730-115 V ST4 <b>OLD</b>	-	-	X	-	-
MLT 733-115 <b>OLD</b>	-	-	-	-	X
MLT 733-115 ST4 <b>OLD</b>	-	-	-	-	X
MLT 737-130 PS+ ST4 <b>OLD</b>	-	-	-	-	X
MLT 741-140 V+ ST4 <b>OLD</b>	-	-	-	-	X
MLT 940-140 V+ ST4 <b>OLD</b>	-	-	-	-	X
MT 733 Easy <b>OLD</b>	-	-	X	X	X
MT 933 Easy <b>OLD</b>	-	-	X	X	X
MT 1033 easy <b>OLD</b>	-	-	X	X	X
MT 1135 <b>OLD</b>	-	-	-	X	-
MT 1135 easy ST5 <b>OLD</b>	-	-	X	X	X
MT 1135 H easy ST5 <b>OLD</b>	-	-	X	X	X
MT 1135 HA Easy ST5 <b>OLD</b>	-	-	X	X	X
MT 1135 ST5 <b>OLD</b>	-	-	X	X	X
MT 1335 <b>OLD</b>	-	-	X	X	X
MT 1335 easy ST5 <b>OLD</b>	-	-	X	X	X
MT 1335 H easy ST5 <b>OLD</b>	-	-	X	X	X
MT 1335 HA easy ST5 <b>OLD</b>	-	-	X	X	X
MT 1335 ST5 <b>OLD</b>	-	-	X	X	X
MT 1440 <b>OLD</b>	-	-	-	X	X
MT 1440 A <b>OLD</b>	-	-	X	X	-
MT 1440 HA <b>OLD</b>	-	-	X	X	-
MT 1840 <b>OLD</b>	-	-	-	X	-
MT 1840 A <b>OLD</b>	-	-	X	X	-
MT 1840 HA <b>OLD</b>	-	-	X	X	X
MT-X 733 <b>OLD</b>	-	-	X	X	X
MT-X 1033 <b>OLD</b>	-	-	X	X	X

TABELLA DEI SIMBOLI					
	Nessuna predisposizione richiesta		Linea idraulica		Ritorno idraulico al serbatoio
	Predisposizione elettrica		Predisposizione piattaforma		Predisposizione per la movimentazione dei pneumatici, dei cilindri



 **MANITOU**  
**HANDLING YOUR WORLD**

Sede centrale

MANITOU ITALIA Srl

Via Cristoforo Colombo 2, Loc. Cavazzona - 41013 CASTELFRANCO EMILIA (MO)

Tel: 059.95.98.11 - Fax 059.95.98.65

[www.manitou.com](http://www.manitou.com)



Questa pubblicazione presenta la descrizione delle versioni e delle possibilità di configurazione dei prodotti Manitou, che possono differire per attrezzature. Gli allestimenti presentati nel presente opuscolo possono essere di serie, optional o non disponibili, a seconda delle versioni. Manitou si riserva il diritto di modificare, in qualsiasi momento e senza alcun preavviso, le specifiche tecniche descritte e rappresentate. Le specifiche indicate non rappresentano alcun obbligo per il costruttore. Per maggiori dettagli, rivolgersi al proprio concessionario Manitou. Documento non contrattuale. Elenco delle specifiche non esaustivo. I loghi nonché l'identità visiva dell'azienda sono di proprietà di Manitou e non possono essere utilizzati senza autorizzazione. Tutti i diritti riservati. Le immagini e gli schemi contenuti nel presente opuscolo sono forniti esclusivamente a fini di consultazione e a titolo indicativo.

Manitou BF SA - Società anonima con consiglio di amministrazione. Capitale sociale: 39,668,399 euro - 857 802 508 RCS Nantes