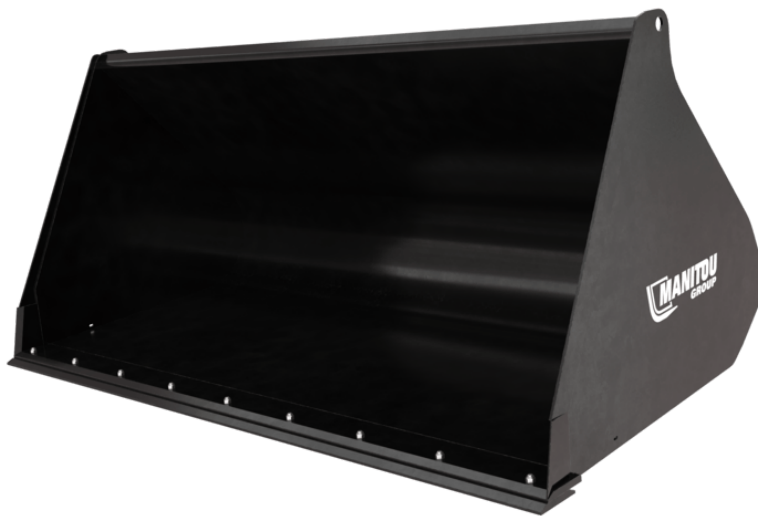


Technisches Datenblatt :

ERDSCHAUFEL OHNE ZAHNE (MHT)



Kundenvorteile

- Vielseitige hochfeste Eimer, die an die Leistung der schweren MHT-Teleskoplader angepasst sind.

Technische Merkmale

- Starke Befestigungselemente für eine lange Lebensdauer.
- Verschraubte Verschleißplatte 500 HB.
- Achtung: obligatorische Straßenverkehrsausrüstung in Italien. Wenden Sie sich an Ihren Fachhändler.

[Das 3D-Foto oben auf dieser Seite ist Referenz CBR 2000 / 2500LDR MHT - 52000532].

 **ATTACHMENTS**

Technische Merkmale		CBR 1000 / 2500	CBR 1500 / 2500	CBR 2000 / 2500 LDR MHT
Abstand zum Schwerpunkt (mm)		462	475	472
Kapazität				
Tragfähigkeit (kg)		2100	3150	4200
Kuppelkapazität (l)		1000	1500	2000
Gestrichene Tragfähigkeit (l)		822	1218	1810
Gewicht				
Gewicht (kg)		693	540	926
Gewicht und Reifengröße				
Gesamthöhe (mm)	h17	794	941	1168
Gesamtlänge (mm)	l1	988	1188	1418
Breite (mm)		2500	2500	2500
Arbeitsparameter				
Maschinenausrüstung		✕	✕	✕
Schlauch		Nein	Nein	Nein
Sonstige Daten für Anbaugeräte				
Verschraubte Verschleißplatte (LDR)		Standardmäßig	Standardmäßig	Standardmäßig

Maschinenkompatibilitäten	CBR 1000 / 2500	CBR 1500 / 2500	CBR 2000 / 2500 LDR MHT
Teile-Nummer E-RECO	939165	939166	52000532
MHT 790 Mining ST5	X	X	-
MHT 790 ST5	X	X	-
MHT 10135 ST5	-	-	X
MHT 10160 ST5	-	-	X
MHT 10200 ST5	-	-	X
MHT 11250 Mining ST5	-	-	X
MHT 11250 ST5	-	-	X
MHT-X 790 ST3A	X	X	-
MHT-X 10135 ST3A	-	-	X
MHT-X 10160 ST3A	-	-	X
MHT-X 10200 ST3A	-	-	X
MHT-X 11250 Mining	-	-	X
MHT-X 11250 ST3A	-	-	X
MHT 790 OLD	X	X	-
MHT 10130 OLD	-	-	X
MHT 10180 OLD	-	-	X
MHT 10230 OLD	-	-	X
MHT-X 790 OLD	X	X	-
MHT-X 790 Mining OLD	X	X	-
reference_number_ereco_2	-	-	-
MHT-X 10180 Mining OLD	-	-	X
MHT-X 10230 Mining OLD	-	-	X

TABELLE DER SYMBOLE					
	Keine Vorbereitung erforderlich		Hydraulikleitung		Rückführung zum Hydrauliköltank
	Elektrischer Anschluss		Arbeitsbühnen-Vorbereitung		Vorbereitung für Reifenklammer, Zylinderklammer



Hauptsitz

B.P. 249 - 430 rue de l'Aubinière

44150 Ancenis Cedex - France

Tel: +33 (0)2 40 09 10 11 - Fax: +33 (0)2 40 09 10 97

www.manitou.com



Diese Publikation enthält eine Beschreibung der Konfigurationsvarianten und Optionen für Manitou-Produkte, die je nach Ausstattung unterschiedlich sein können. Die in dieser Broschüre vorgestellten Ausstattungen können Teil einer Serie, als Option erhältlich oder je nach Ausführung nicht verfügbar sein. Manitou behält sich das Recht vor, die beschriebenen und dargestellten Spezifikationen jederzeit und ohne Vorankündigung zu ändern. Die angegebenen Spezifikationen sind für den Hersteller nicht bindend. Für weitere Einzelheiten wenden Sie sich bitte an Ihren Manitou-Händler. Es handelt sich nicht um ein vertraglich bindendes Dokument. Die Darstellung der Produkte ist vertraglich nicht bindend. Die Liste der Spezifikationen ist nicht vollständig. Die Logos sowie die visuelle Identität des Unternehmens sind Eigentum von Manitou und dürfen nicht ohne Genehmigung verwendet werden. Alle Rechte vorbehalten. Die in dieser Broschüre enthaltenen Fotos und Diagramme werden nur zu Anschauungs- und Informationszwecken zur Verfügung gestellt.

MANITOU BF SA - Gesellschaft mit beschränkter Haftung mit Verwaltungsrat - Aktienkapital: 39 668 399 Euro - 857 802 508 RCS Nantes