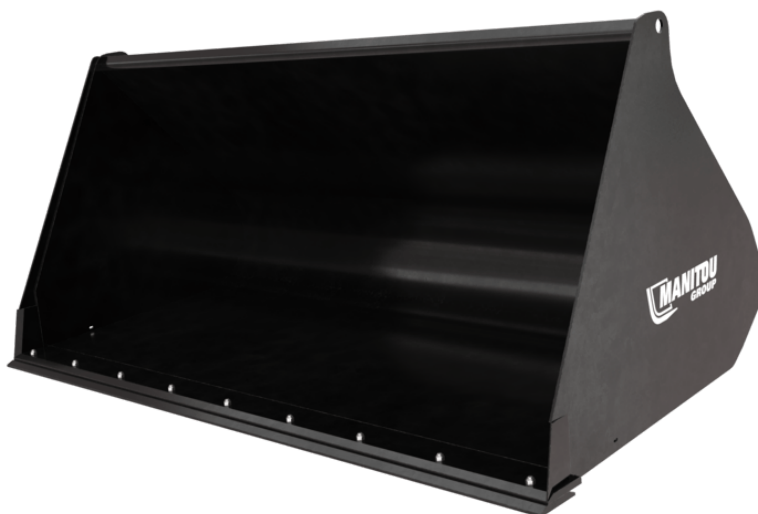


Fiche technique :

# **GODET DE REPRISE (MHT)**



## **Bénéfices client**

- Godets polyvalents haute résistance adaptés à la puissance des chariots télescopiques lourds MHT.







## **Caractéristiques techniques**

- Attaches solides pour une longue durée de vie.
- Plaque d'usure boulonnée 500 HB.
- Attention : kit de circulation routière obligatoire en Italie. Contactez votre revendeur.

[La photo 3D en haut de cette page est la référence CBR 2000 / 2500LDR MHT - 52000532].

| Caractéristiques techniques                |     | CBR 1000 / 2500 | CBR 1500 / 2500 | CBR 2000 / 2500 LDR MHT |
|--|-----|-----------------|-----------------|-------------------------|
| Distance du centre de gravité (mm)         |     | 462             | 475             | 472                     |
| <b>Capacités</b>                           |     |                 |                 |                         |
| Capacité nominale (kg)                     |     | 2100            | 3150            | 4200                    |
| Capacité en dôme (l)                       |     | 1000            | 1500            | 2000                    |
| Capacité à ras (l)                         |     | 822             | 1218            | 1810                    |
| <b>Poids</b>                               |     |                 |                 |                         |
| Poids (kg)                                 |     | 693             | 540             | 926                     |
| <b>Poids et dimensions</b>                 |     |                 |                 |                         |
| Hauteur hors tout (mm)                     | h17 | 794             | 941             | 1168                    |
| Longueur hors-tout (mm)                    | l1  | 988             | 1188            | 1418                    |
| Largeur (mm)                               |     | 2500            | 2500            | 2500                    |
| <b>Paramètres de travail</b>               |     |                 |                 |                         |
| Equipement Machine                         |     | X               | X               | X                       |
| <b>Autres données pour les accessoires</b> |     |                 |                 |                         |
| Plaque d'usure boulonnée (LDR)             |     | Standard        | Standard        | Standard                |

| Compatibilité machine             | CBR 1000 / 2500 | CBR 1500 / 2500 | CBR 2000 / 2500 LDR MHT |
|-----------------------------------|-----------------|-----------------|-------------------------|
| <b>Numéro de référence E-RECO</b> | <b>939165</b>   | <b>939166</b>   | <b>52000532</b>         |
| MHT 790 Mining ST5                | X               | X               | -                       |
| MHT 790 ST5                       | X               | X               | -                       |
| MHT 10135 ST5                     | -               | -               | X                       |
| MHT 10160 ST5                     | -               | -               | X                       |
| MHT 10200 ST5                     | -               | -               | X                       |
| MHT 11250 Mining ST5              | -               | -               | X                       |
| MHT 11250 ST5                     | -               | -               | X                       |
| MHT-X 790 ST3A                    | X               | X               | -                       |
| MHT-X 10135 ST3A                  | -               | -               | X                       |
| MHT-X 10160 ST3A                  | -               | -               | X                       |
| MHT-X 10200 ST3A                  | -               | -               | X                       |
| MHT-X 11250 Mining                | -               | -               | X                       |
| MHT-X 11250 ST3A                  | -               | -               | X                       |
| MHT 790 <b>OLD</b>                | X               | X               | -                       |
| MHT 10130 <b>OLD</b>              | -               | -               | X                       |
| MHT 10180 <b>OLD</b>              | -               | -               | X                       |
| MHT 10230 <b>OLD</b>              | -               | -               | X                       |
| MHT-X 790 <b>OLD</b>              | X               | X               | -                       |
| MHT-X 790 Mining <b>OLD</b>       | X               | X               | -                       |
| reference_number_ereco_2          | -               | -               | -                       |
| MHT-X 10180 Mining <b>OLD</b>     | -               | -               | X                       |
| MHT-X 10230 Mining <b>OLD</b>     | -               | -               | X                       |

| TABLEAU DES SYMBOLES  |                               |   |                                     |   |  |
|---|-------------------------------|---|-------------------------------------|---|--|
|  | Aucune prédisposition requise |  | Ligne hydraulique en tête de flèche |  | Retour hydraulique au réservoir                |
|  | Prédisposition électrique     |  | Prédisposition nacelle              |  | Prédisposition pinces à pneus, pinces à vérins |



**Siège Social**

B.P. 249 - 430 rue de l'Aubinière

44150 Ancenis Cedex - France

Tel: +33 (0)2 40 09 10 11 - Fax: +33 (0)2 40 09 10 97

[www.manitou.com](http://www.manitou.com)



Cette publication présente le descriptif des versions et possibilités de configuration des produits Manitou qui peuvent différer en équipement. Les équipements présentés dans cette brochure peuvent être de série, en option, ou non disponibles suivant les versions. Manitou se réserve le droit, à tout moment et sans préavis, de modifier les spécifications décrites et représentées. Les spécifications portées n'engagent pas le constructeur. Pour plus de détails, contactez votre concessionnaire Manitou. Document non contractuel. Présentation des produits non contractuelle. Liste des spécifications non exhaustive. Les logos ainsi que l'identité visuelle de l'entreprise sont la propriété de Manitou et ne peuvent être utilisés sans autorisation. Tous droits réservés. Les photos et schémas contenus dans la présente brochure ne sont fournis qu'à des fins de consultation et à titre indicatif.

Manitou BF SA - Société anonyme à conseil d'administration - Capital social : 39 668 399 euros - 857 802 508 RCS Nantes