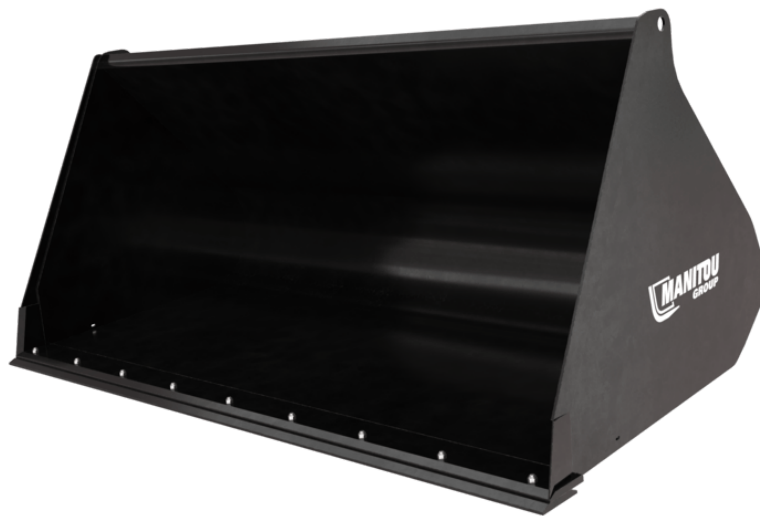


Технический паспорт ТЕХНИЧЕСКОЕ ОПИСАНИЕ :

# КОВШ ОБЩЕГО НАЗНАЧЕНИЯ (МНТ)

---



## Технические характеристики

- Прочный инструмент для долгосрочной эксплуатации.
- Износостойкая пластина 500НВ с болтовым креплением.
- Примечание: комплект для движения по дорогам является обязательным в Италии. Обратитесь к своему дилеру.







## Потребительские преимущества

- Высокопрочные ковши общего назначения, адаптированные под мощность тяжелых телескопических погрузчиков МНТ.

Технические характеристики		CBR 1000 / 2500	CBR 1500 / 2500	CBR 2000 / 2500 LDR МНТ
Расстояние от центра тяжести (mm)		462	475	472
Грузоподъемность				
Грузоподъемность (kg)		2100	3150	4200
Вместимость купола (l)		1000	1500	2000
Погрузочная ёмкость (l)		822	1218	1810
Вес				
Общий вес (kg)		693	540	926
Вес и размеры				
Общая высота (mm)	h17	794	941	1168
Общая длина (mm)	l1	988	1188	1418
Ширина (mm)		2500	2500	2500
Рабочие характеристики				
Оборудование машины		×	×	×
Другие данные по навесному оборудованию				
Износостойкая накладка на болтовом соединении (LDR)		Стандартный	Стандартный	Стандартный

Совместимость с машинами	CBR 1000 / 2500	CBR 1500 / 2500	CBR 2000 / 2500 LDR МНТ
Артикул E-RECO	939165	939166	52000532
МНТ 790 Mining ST5	X	X	-
МНТ 790 ST5	X	X	-
МНТ 10135 ST5	-	-	X
МНТ 10160 ST5	-	-	X
МНТ 10200 ST5	-	-	X
МНТ 11250 Mining ST5	-	-	X
МНТ 11250 ST5	-	-	X
МНТ-X 790 ST3A	X	X	-
МНТ-X 10135 ST3A	-	-	X
МНТ-X 10160 ST3A	-	-	X
МНТ-X 10200 ST3A	-	-	X
МНТ-X 11250 Mining	-	-	X
МНТ-X 11250 ST3A	-	-	X
МНТ 790 <span>OLD</span>	X	X	-
МНТ 10130 <span>OLD</span>	-	-	X
МНТ 10180 <span>OLD</span>	-	-	X
МНТ 10230 <span>OLD</span>	-	-	X
МНТ-X 790 <span>OLD</span>	X	X	-
МНТ-X 790 Mining <span>OLD</span>	X	X	-
reference_number_ereco_2	-	-	-
МНТ-X 10180 Mining <span>OLD</span>	-	-	X
МНТ-X 10230 Mining <span>OLD</span>	-	-	X

ТАБЛИЦА СИМВОЛОВ

	Не требуется predisposition		Гидравлическая линия		Гидравлическое возвращение в бак
	Электрическая predisposition		Предрасположение платформы		Предрасположение манипулятора шин, манипулятора цилиндров



**Головной офис**

B.P. 249 - 430 rue de l'Aubinière

44150 Ancenis Cedex - France (Франция)

Телефон: 00 33 (0)2 40 09 10 11 - Факс: 00 33 (0)2 40 09 10 97

[www.manitou.com](http://www.manitou.com)



В данной брошюре описываются версии конфигурации и опции продуктов Manitou, которые могут отличаться в зависимости от оборудования. Описанное в данной брошюре оборудование может, в зависимости от версии, быть стандартным, опциональным или недоступным. Компания Manitou оставляет за собой право в любое время изменять приведенные и описанные характеристики без предварительного уведомления. Указанные технические характеристики не являются обязательными для производителя. Для получения дополнительной информации обратитесь к своему дилеру Manitou. Этот документ не имеет обязывающего, договорного характера. Описание продукции не имеет обязывающего, договорного характера. Список технических характеристик не является исчерпывающим. Логотипы и средства визуальной идентификации являются собственностью Manitou, их несанкционированное использование запрещено. Все права защищены. Фотографии и схемы в этой брошюре предоставлены только для ознакомления и в качестве справочной информации.

Manitou BF SA — Компания с ограниченной ответственностью и советом директоров — Акционерный капитал: 39 668 399 евро — Номер 857 802 508 в Реестре коммерсантов и предприятий Нанта