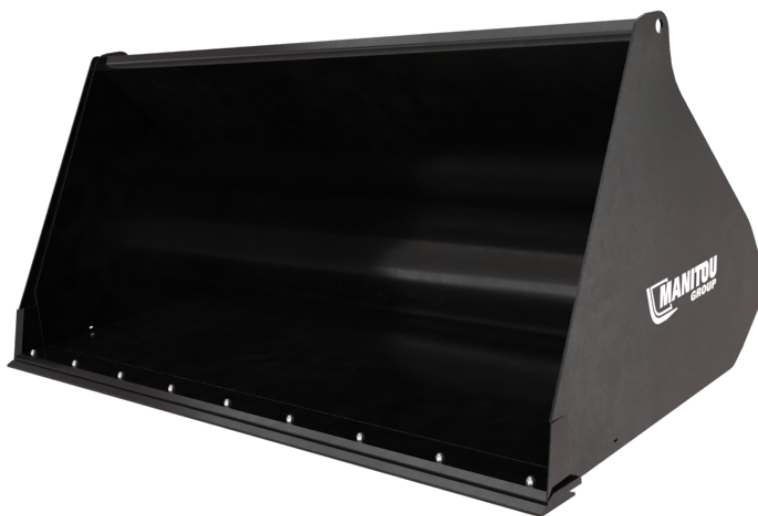


Технический паспорт ТЕХНИЧЕСКОЕ ОПИСАНИЕ :



Потребительские преимущества

- Высокопрочные ковши общего назначения, адаптированные под мощность тяжелых телескопических погрузчиков МНТ.







Технические характеристики

- Прочный инструмент для долгосрочной эксплуатации.
- Износостойкая пластина 500НВ с болтовым креплением.
- Примечание: комплект для движения по дорогам является обязательным в Италии. Обратитесь к своему дилеру.

 **ATTACHMENTS**

| Технические характеристики | | CBR 1000 / 2500 | CBR 1500 / 2500 | CBR 2000 / 2500 LDR MHT |
|---|-----|-----------------|-----------------|-------------------------|
| Расстояние от центра тяжести (mm) | | 462 | 475 | 472 |
| Грузоподъемность | | | | |
| Грузоподъемность (kg) | | 2100 | 3150 | 4200 |
| Вместимость купола (l) | | 1000 | 1500 | 2000 |
| Погрузочная ёмкость (l) | | 822 | 1218 | 1810 |
| Вес | | | | |
| Общий вес (kg) | | 693 | 540 | 926 |
| Вес и размеры | | | | |
| Общая высота (mm) | h17 | 794 | 941 | 1168 |
| Общая длина (mm) | l1 | 988 | 1188 | 1418 |
| Ширина (mm) | | 2500 | 2500 | 2500 |
| Рабочие характеристики | | | | |
| Оборудование машины | | ✗ | ✗ | ✗ |
| Гибкий шланг | | нет | нет | нет |
| Другие данные по навесному оборудованию | | | | |
| Износостойкая накладка на болтовом соединении (LDR) | | Стандартный | Стандартный | Стандартный |

| Совместимость с машинами | | CBR 1000 / 2500 | CBR 1500 / 2500 | CBR 2000 / 2500 LDR MHT |
|---------------------------------|--|-----------------|-----------------|-------------------------|
| Артикул E-RECO | | 939165 | 939166 | 52000532 |
| MHT 790 Mining ST5 | | X | X | - |
| MHT 790 ST5 | | X | X | - |
| MHT 10135 ST5 | | - | - | X |
| MHT 10160 ST5 | | - | - | X |
| MHT 10200 ST5 | | - | - | X |
| MHT 11250 Mining ST5 | | - | - | X |
| MHT 11250 ST5 | | - | - | X |
| MHT-X 790 ST3A | | X | X | - |
| MHT-X 10135 ST3A | | - | - | X |
| MHT-X 10160 ST3A | | - | - | X |
| MHT-X 10200 ST3A | | - | - | X |
| MHT-X 11250 Mining | | - | - | X |
| MHT-X 11250 ST3A | | - | - | X |
| MHT 790 OLD | | X | X | - |
| MHT 10130 OLD | | - | - | X |
| MHT 10180 OLD | | - | - | X |
| MHT 10230 OLD | | - | - | X |
| MHT-X 790 OLD | | X | X | - |
| MHT-X 790 Mining OLD | | X | X | - |
| reference_number_ereco_2 | | - | - | - |
| MHT-X 10180 Mining OLD | | - | - | X |
| MHT-X 10230 Mining OLD | | - | - | X |

| ТАБЛИЦА СИМВОЛОВ | | | | | |
|---|-----------------------------------|---|----------------------------|---|---|
|  | Не требуется предрасположенность |  | Гидравлическая линия |  | Гидравлическое возвращение в бак |
|  | Электрическая предрасположенность |  | Предрасположение платформы |  | Предрасположение манипулятора шин, манипулятора цилиндров |

**Головной офис**

В.Р. 249 - 430 rue de l'Aubinière

44150 Ancenis Cedex - France (Франция)

Телефон: 00 33 (0)2 40 09 10 11 - Факс: 00 33 (0)2 40 09 10 97

www.manitou.com

В данной брошюре описываются версии конфигурации и опции продуктов Manitou, которые могут отличаться в зависимости от оборудования. Описанное в данной брошюре оборудование может, в зависимости от версии, быть стандартным, опциональным или недоступным. Компания Manitou оставляет за собой право в любое время изменять приведенные и описанные характеристики без предварительного уведомления. Указанные технические характеристики не являются обязательными для производителя. Для получения дополнительной информации обратитесь к своему дилеру Manitou. Этот документ не имеет обязывающего, договорного характера. Описание продукции не имеет обязывающего, договорного характера. Список технических характеристик не является исчерпывающим. Логотипы и средства визуальной идентификации являются собственностью Manitou, их несанкционированное использование запрещено. Все права защищены. Фотографии и схемы в этой брошюре предоставлены только для ознакомления и в качестве справочной информации.

Manitou BF SA – Компания с ограниченной ответственностью и советом директоров – Акционерный капитал: 39 668 399 евро – Номер 857 802 508 в Реестре коммерсантов и предприятий Нанта