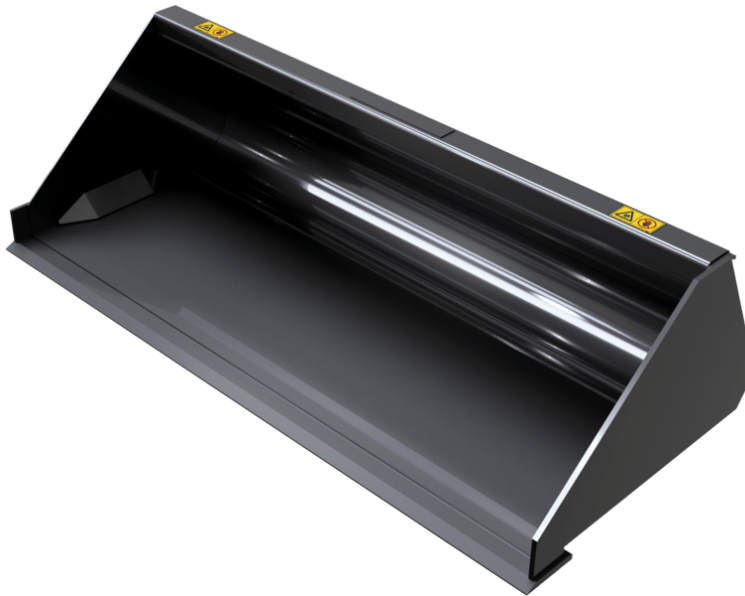


Technisches Datenblatt :

HOCHFESTE ABBRUCHSCHAUFEL (KOMPAKTMASCHINEN)



Technische Merkmale

- Verstärkte Struktur: Seiten, oberer Teil etc.
- 400 HB-Verschleißplatte und Seitenplatten.
- Niedriges Schaufelprofil: sehr gute Materialdurchdringung & Zugang zur Kabine.

Kundenvorteile

- Sehr starke Schaufel für schwere Anwendungen: Abbrucharbeiten, Schiffsbeschnitt etc.


| Kapazität | | BD 1080 / 180 | BD 1380 / 320 | BD 1520 / 350 | BD 1680 / 670 | BD 1760 / 500 | BD 1760 / 580 | BD 1760 / 700 | BD 1830 / 520 | BD 1830 / 600 | BD 1850 / 740 |
|-------------------------|-----|---------------|---------------|---------------|---------------|---------------|---------------|---------------|---------------|---------------|---------------|
| Kuppelkapazität (l) | | 180 | 320 | 350 | 670 | 580 | 500 | 700 | 600 | 520 | 740 |
| Gewicht | | | | | | | | | | | |
| Gewicht (kg) | | 68 | 137 | 143 | 295 | 190 | 190 | 305 | 220 | 206 | 315 |
| Gewicht und Reifengröße | | | | | | | | | | | |
| Gesamthöhe (mm) | h17 | 427 | 470 | 470 | 600 | 501 | 502 | 600 | 501 | 502 | 600 |
| Breite (mm) | | 1080 | 1380 | 1520 | 1680 | 1760 | 1760 | 1760 | 1830 | 1830 | 1850 |
| Tiefe (mm) | p5 | 700 | 841 | 841 | 1100 | 916 | 924 | 1100 | 916 | 924 | 1100 |
| Arbeitsparameter | | | | | | | | | | | |
| Maschinenausrüstung | | × | × | × | × | × | × | × | × | × | × |

| Maschinenkompatibilitäten | BD 1080 / 180 | BD 1380 / 320 | BD 1520 / 350 | BD 1680 / 670 | BD 1760 / 500 | BD 1760 / 580 | BD 1760 / 700 | BD 1830 / 520 | BD 1830 / 600 | BD 1850 / 740 |
|---------------------------|---------------|---------------|---------------|---------------|---------------|---------------|---------------|---------------|---------------|---------------|
| All-Tach® | N726005 | N736008 | N736009 | N51502029 | N51502464 | N757007 | N51502030 | N51502465 | N757008 | N51502031 |
| 850R | X | - | - | - | - | - | - | - | - | - |
| 1050R | - | X | - | - | - | - | - | - | - | - |
| 1050RT | - | X | - | - | - | - | - | - | - | - |
| 1350R NXT2 | - | X | X | - | - | - | - | - | - | - |
| 1350RT | - | X | X | - | - | - | - | - | - | - |
| 1640E | X | - | - | - | - | - | - | - | - | - |
| 1650R | - | - | - | - | - | X | - | - | - | - |
| 1650RT | - | - | - | - | - | X | - | - | - | - |
| 1950RT | - | - | - | - | - | X | - | - | - | - |
| 1950RT | - | - | - | - | - | X | - | - | - | - |
| 1950RT | - | - | - | - | - | X | - | - | - | - |
| 1950RT | - | - | - | - | - | X | - | - | - | - |
| 2100V | - | - | - | - | X | - | - | - | - | - |
| 2100VT | - | - | - | X | - | - | X | - | - | X |
| 2300V | - | - | - | - | X | - | - | X | - | - |
| 2300VT | - | - | - | - | - | - | - | - | - | X |
| 2750V | - | - | - | - | - | X | - | X | X | - |
| 2750VT | - | - | - | - | - | - | - | - | - | X |
| 2750VT | - | - | - | - | - | - | - | - | - | X |
| R105 | - | X | - | - | - | - | - | - | - | - |
| R165 | - | - | - | - | - | X | - | - | - | - |
| RT105 | - | X | - | - | - | - | - | - | - | - |
| RT135 | - | X | X | - | - | - | - | - | - | - |
| RT165 | - | - | - | - | - | X | - | - | - | - |
| RT195 - NEW | - | - | - | - | - | X | - | - | - | - |
| RT195 - NEW | - | - | - | - | - | X | - | - | - | - |
| RT195 - NEW | - | - | - | - | - | X | - | - | - | - |
| V210 | - | - | - | - | X | - | - | - | - | - |
| V230 | - | - | - | - | X | - | - | X | - | - |
| V275 | - | - | - | - | - | X | - | X | X | - |
| VT210 | - | - | - | X | - | - | X | - | - | X |
| VT230 | - | - | - | - | - | - | - | - | - | X |
| VT275 | - | - | - | - | - | - | - | - | - | X |
| VT275 | - | - | - | - | - | - | - | - | - | X |
| 1850RT OLD | - | - | - | X | - | - | X | - | - | X |
| 1900R OLD | - | - | - | - | X | - | - | - | - | - |
| 2150RT OLD | - | - | - | - | - | - | - | - | - | X |
| 2200R OLD | - | - | - | - | X | - | - | - | X | - |
| 2600R OLD | - | - | - | - | - | - | - | - | X | - |
| 2700V NXT2 OLD | - | - | - | - | - | X | - | X | - | - |
| R220 OLD | - | - | - | - | X | - | - | - | X | - |
| R260 OLD | - | - | - | - | - | - | - | - | X | - |
| RT185 OLD | - | - | - | X | - | - | X | - | - | X |
| RT215 OLD | - | - | - | - | - | - | - | - | - | X |
| V270 OLD | - | - | - | - | - | X | - | X | - | - |

| Kapazität | | BD 1880 / 750 | BD 2140 / 870 (a) | BD 2140 / 870 (b) |
|-------------------------|-----|---------------|----------------------|----------------------|
| Kuppelkapazität (l) | | 750 | 870 | 870 |
| Gewicht | | | | |
| Gewicht (kg) | | 315 | 320 | 330 |
| Gewicht und Reifengröße | | | | |
| Gesamthöhe (mm) | h17 | 600 | 600 | 600 |
| Breite (mm) | | 1880 | 2140 | 2140 |
| Tiefe (mm) | p5 | 1100 | 1100 | 1100 |
| Arbeitsparameter | | | | |
| Maschinenausrüstung | | × | × | × |

| Maschinenkompatibilitäten | BD 1880 / 750 | BD 2140 / 870 (a) | BD 2140 / 870 (b) |
|---------------------------|---------------|----------------------|----------------------|
| All-Tach® | N51502073 | N700246 | N51502032 |
| 2750V | X | - | - |
| 2750VT | - | - | X |
| 3300V NXT2 | X | X | - |
| V275 | X | - | - |
| V330 GEN:2 | X | X | - |
| V330 GEN:2 | X | X | - |
| VT275 | - | - | X |
| 2150RT <small>OLD</small> | - | - | X |
| 2600R <small>OLD</small> | X | - | - |
| 4200V <small>OLD</small> | - | X | - |
| R260 <small>OLD</small> | X | - | - |
| RT215 <small>OLD</small> | - | - | X |

TABELLE DER SYMBOLE

| | | | | | |
|--|---------------------------------|--|----------------------------|--|--|
|  | Keine Vorbereitung erforderlich |  | Hydraulikleitung |  | Rückföhrleitung zum Hydrauliköltank |
|  | Elektrischer Anschluss |  | Arbeitsböhnen-Vorbereitung |  | Vorbereitung für Reifenklammer, Zylinderklammer |



Hauptsitz

B.P. 249 - 430 rue de l'Aubinière
44150 Ancenis Cedex - France

Tel: +33 (0)2 40 09 10 11 - Fax: +33 (0)2 40 09 10 97

www.manitou.com



Diese Publikation enthält eine Beschreibung der Konfigurationsvarianten und Optionen für Manitou-Produkte, die je nach Ausstattung unterschiedlich sein können. Die in dieser Broschüre vorgestellten Ausstattungen können Teil einer Serie, als Option erhältlich oder je nach Ausführung nicht verfügbar sein. Manitou behält sich das Recht vor, die beschriebenen und dargestellten Spezifikationen jederzeit und ohne Vorankündigung zu ändern. Die angegebenen Spezifikationen sind für den Hersteller nicht bindend. Für weitere Einzelheiten wenden Sie sich bitte an Ihren Manitou-Händler. Es handelt sich nicht um ein vertraglich bindendes Dokument. Die Darstellung der Produkte ist vertraglich nicht bindend. Die Liste der Spezifikationen ist nicht vollständig. Die Logos sowie die visuelle Identität des Unternehmens sind Eigentum von Manitou und dürfen nicht ohne Genehmigung verwendet werden. Alle Rechte vorbehalten. Die in dieser Broschüre enthaltenen Fotos und Diagramme werden nur zu Anschauungs- und Informationszwecken zur Verfügung gestellt.

MANITOU BF SA - Gesellschaft mit beschränkter Haftung mit Verwaltungsrat - Aktienkapital: 39 668 399 Euro - 857 802 508 RCS Nantes