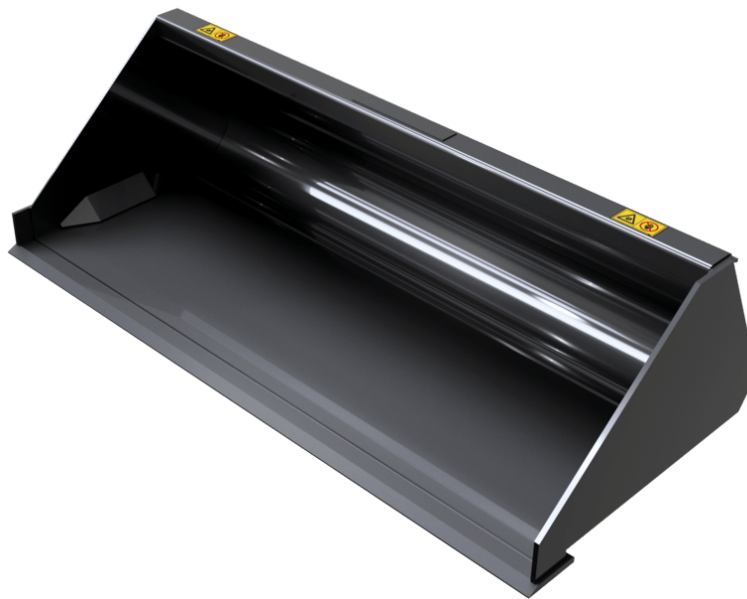


Scheda tecnica :

BENNA DA DEMOLIZIONE AD ALTA RESISTENZA (MACCHINE COMPATTE)



Specifiche tecniche

- Reinforced structure: sides, upper part etc.
- 400 HB wear plate and side plates.
- Low profile bucket: very good material penetration & cab access.

Vantaggi per i clienti

- Very strong bucket for severe application: demolition, ship trimming etc.







| Capacità | | BD 1080 / 180 | BD 1380 / 320 | BD 1520 / 350 | BD 1680 / 670 | BD 1760 / 500 | BD 1760 / 580 | BD 1760 / 700 | BD 1830 / 520 | BD 1830 / 600 | BD 1850 / 740 |
|----------------------------|-----|---------------|---------------|---------------|---------------|---------------|---------------|---------------|---------------|---------------|---------------|
| Capacità della cupola (l) | | 180 | 320 | 350 | 670 | 580 | 500 | 700 | 600 | 520 | 740 |
| Weight | | | | | | | | | | | |
| Peso (kg) | | 68 | 137 | 143 | 295 | 190 | 190 | 305 | 220 | 206 | 315 |
| Peso e dimensioni | | | | | | | | | | | |
| Altezza (mm) | h17 | 427 | 470 | 470 | 600 | 501 | 502 | 600 | 501 | 502 | 600 |
| Larghezza (mm) | | 1080 | 1380 | 1520 | 1680 | 1760 | 1760 | 1760 | 1830 | 1830 | 1850 |
| Profondità (mm) | p5 | 700 | 841 | 841 | 1100 | 916 | 924 | 1100 | 916 | 924 | 1100 |
| Parametri di funzionamento | | | | | | | | | | | |
| Equipaggiamento macchina | | × | × | × | × | × | × | × | × | × | × |

| Compatibilità della macchina | BD 1080 / 180 | BD 1380 / 320 | BD 1520 / 350 | BD 1680 / 670 | BD 1760 / 500 | BD 1760 / 580 | BD 1760 / 700 | BD 1830 / 520 | BD 1830 / 600 | BD 1850 / 740 |
|-------------------------------|---------------|---------------|---------------|---------------|---------------|---------------|---------------|---------------|---------------|---------------|
| All-Tach® | N726005 | N736008 | N736009 | N51502029 | N51502464 | N757007 | N51502030 | N51502465 | N757008 | N51502031 |
| 850R | X | - | - | - | - | - | - | - | - | - |
| 1050R | - | X | - | - | - | - | - | - | - | - |
| 1050RT | - | X | - | - | - | - | - | - | - | - |
| 1350R NXT2 | - | X | X | - | - | - | - | - | - | - |
| 1350RT | - | X | X | - | - | - | - | - | - | - |
| 1640E | X | - | - | - | - | - | - | - | - | - |
| 1650R | - | - | - | - | - | X | - | - | - | - |
| 1650RT | - | - | - | - | - | X | - | - | - | - |
| 1950RT | - | - | - | - | - | X | - | - | - | - |
| 1950RT | - | - | - | - | - | X | - | - | - | - |
| 1950RT | - | - | - | - | - | X | - | - | - | - |
| 1950RT | - | - | - | - | - | X | - | - | - | - |
| 2100V | - | - | - | - | X | - | - | - | - | - |
| 2100VT | - | - | - | X | - | - | X | - | - | X |
| 2300V | - | - | - | - | X | - | - | X | - | - |
| 2300VT | - | - | - | - | - | - | - | - | - | X |
| 2750V | - | - | - | - | - | X | - | X | X | - |
| 2750VT | - | - | - | - | - | - | - | - | - | X |
| 2750VT | - | - | - | - | - | - | - | - | - | X |
| R105 | - | X | - | - | - | - | - | - | - | - |
| R165 | - | - | - | - | - | X | - | - | - | - |
| RT105 | - | X | - | - | - | - | - | - | - | - |
| RT135 | - | X | X | - | - | - | - | - | - | - |
| RT165 | - | - | - | - | - | X | - | - | - | - |
| RT195 - NEW | - | - | - | - | - | X | - | - | - | - |
| RT195 - NEW | - | - | - | - | - | X | - | - | - | - |
| RT195 - NEW | - | - | - | - | - | X | - | - | - | - |
| V210 | - | - | - | - | X | - | - | - | - | - |
| V230 | - | - | - | - | X | - | - | X | - | - |
| V275 | - | - | - | - | - | X | - | X | X | - |
| VT210 | - | - | - | X | - | - | X | - | - | X |
| VT230 | - | - | - | - | - | - | - | - | - | X |
| VT275 | - | - | - | - | - | - | - | - | - | X |
| VT275 | - | - | - | - | - | - | - | - | - | X |
| 1850RT <small>OLD</small> | - | - | - | X | - | - | X | - | - | X |
| 1900R <small>OLD</small> | - | - | - | - | X | - | - | - | - | - |
| 2150RT <small>OLD</small> | - | - | - | - | - | - | - | - | - | X |
| 2200R <small>OLD</small> | - | - | - | - | X | - | - | - | X | - |
| 2600R <small>OLD</small> | - | - | - | - | - | - | - | - | X | - |
| 2700V NXT2 <small>OLD</small> | - | - | - | - | - | X | - | X | - | - |
| R220 <small>OLD</small> | - | - | - | - | X | - | - | - | X | - |
| R260 <small>OLD</small> | - | - | - | - | - | - | - | - | X | - |
| RT185 <small>OLD</small> | - | - | - | X | - | - | X | - | - | X |
| RT215 <small>OLD</small> | - | - | - | - | - | - | - | - | - | X |
| V270 <small>OLD</small> | - | - | - | - | - | X | - | X | - | - |

| Capacità | | BD 1880 / 750 | BD 2140 / 870 (a) | BD 2140 / 870 (b) |
|----------------------------|-----|---------------|----------------------|----------------------|
| Capacità della cupola (l) | | 750 | 870 | 870 |
| Weight | | | | |
| Peso (kg) | | 315 | 320 | 330 |
| Peso e dimensioni | | | | |
| Altezza (mm) | h17 | 600 | 600 | 600 |
| Larghezza (mm) | | 1880 | 2140 | 2140 |
| Profondità (mm) | p5 | 1100 | 1100 | 1100 |
| Parametri di funzionamento | | | | |
| Equipaggiamento macchina | | × | × | × |

| Compatibilità della macchina | BD 1880 / 750 | BD 2140 / 870 (a) | BD 2140 / 870 (b) |
|------------------------------|---------------|----------------------|----------------------|
| All-Tach® | NS1502073 | N700246 | NS1502032 |
| 2750V | X | - | - |
| 2750VT | - | - | X |
| 3300V NXT2 | X | X | - |
| V275 | X | - | - |
| V330 GEN:2 | X | X | - |
| V330 GEN:2 | X | X | - |
| VT275 | - | - | X |
| 2150RT <small>OLD</small> | - | - | X |
| 2600R <small>OLD</small> | X | - | - |
| 4200V <small>OLD</small> | - | X | - |
| R260 <small>OLD</small> | X | - | - |
| RT215 <small>OLD</small> | - | - | X |

TABELLA DEI SIMBOLI

| | | | | | |
|---|-----------------------------------|---|-----------------------------|---|--|
|  | Nessuna predisposizione richiesta |  | Linea idraulica |  | Ritorno idraulico al serbatoio |
|  | Predisposizione elettrica |  | Predisposizione piattaforma |  | Predisposizione per la movimentazione dei pneumatici, dei cilindri |



Sede centrale

MANITOU ITALIA Srl

Via Cristoforo Colombo 2, Loc. Cavazzona - 41013 CASTELFRANCO EMILIA (MO)

Tel: 059.95.98.11 - Fax 059.95.98.65

www.manitou.com



Questa pubblicazione presenta la descrizione delle versioni e delle possibilità di configurazione dei prodotti Manitou, che possono differire per attrezzature. Gli allestimenti presentati nel presente opuscolo possono essere di serie, optional o non disponibili, a seconda delle versioni. Manitou si riserva il diritto di modificare, in qualsiasi momento e senza alcun preavviso, le specifiche tecniche descritte e rappresentate. Le specifiche indicate non rappresentano alcun obbligo per il costruttore. Per maggiori dettagli, rivolgersi al proprio concessionario Manitou. Documento non contrattuale. Elenco delle specifiche non esaustivo. I loghi nonché l'identità visiva dell'azienda sono di proprietà di Manitou e non possono essere utilizzati senza autorizzazione. Tutti i diritti riservati. Le immagini e gli schemi contenuti nel presente opuscolo sono forniti esclusivamente a fini di consultazione e a titolo indicativo.

Manitou BF SA - Società anonima con consiglio di amministrazione. Capitale sociale: 39,668,399 euro - 857 802 508 RCS Nantes