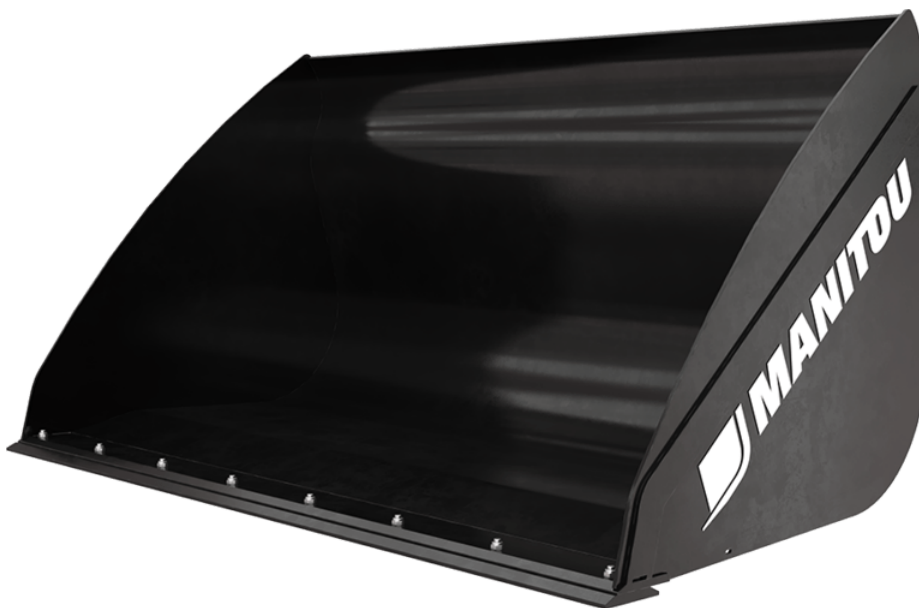


Fiche technique :

GODET POUR MATÉRIAUX LÉGERS (MRT)



Caractéristiques techniques

- Godet dédié à la manutention de matériaux légers (<math><1000 \text{ kg/m}^3</math> / 62 lb/ft³).
- Structure renforcée (base, lame et côtés).

Bénéfices client

- Habituellement placé sur une fenêtre/une ouverture sur un bâtiment déconstruit pour charger les gravats.
- Particulièrement utile pour les applications de déconstruction : la large ouverture de ce godet empêche les gravats et les matériaux divers de tomber sur le sol.
- Conçu pour s'adapter à la position spécifique de la tête de flèche de MRT.
- Remarque : les chariots télescopiques rotatifs ne sont pas conçus pour des applications de chargement intensif.

| Caractéristiques techniques | | CBA 1500 / 2450 |
|------------------------------------|-----|-----------------|
| Distance du centre de gravité (mm) | | 696 |
| Capacités | | |
| Capacité (kg) | | 1529 |
| Capacité en dôme (l) | | 1529 |
| Capacité à ras (l) | | 1101 |
| Poids | | |
| Poids (kg) | | 529 |
| Poids et dimensions | | |
| Hauteur hors tout (mm) | h17 | 997 |
| Longueur hors-tout (mm) | l1 | 1170 |
| Largeur (mm) | | 2450 |
| Paramètres de travail | | |
| Équipement machine requis | | ✕ |

| Compatibilité machine | | CBA 1500 / 2450 |
|--------------------------------------|--|-----------------|
| Numéro de référence E-RECO | | 921279 |
| MRT 1645 75 | | X |
| MRT 1645 115 | | X |
| MRT 1845 75 | | X |
| MRT 1845 115 | | X |
| MRT 2145 115 | | X |
| MRT 2260 | | X |
| MRT 2260 e | | X |
| MRT 2545 115 | | X |
| MRT 2570 | | X |
| MRT 2660 | | X |
| MRT 2660 e | | X |
| MRT 3060 | | X |
| MRT 3570 | | X |
| MRT 3570 ES | | X |
| MRT 4080 | | X |
| MRT-X 1645 | | X |
| MRT-X 1845 | | X |
| MRT-X 2145 | | X |
| MRT-X 2260 | | X |
| MRT-X 2545 | | X |
| MRT-X 2570 | | X |
| MRT-X 2660 | | X |
| MRT-X 3060 | | X |
| MRT-X 3570 | | X |
| MRT-X 3570 ES | | X |
| MRT-X 4080 | | X |
| MRT 1440 Easy T4 S2 400° OLD | | X |
| MRT 1640 Easy T4 S2 360° OLD | | X |
| MRT 1640 Easy T4 S2 400° OLD | | X |
| MRT 1840 Easy T4 S2 360° OLD | | X |
| MRT 1840 Easy T4 S2 400° OLD | | X |
| MRT 2145 Easy T4 S2 400° OLD | | X |
| MRT 2150 Privilège Plus OLD | | X |
| MRT 2470 Privilège Plus OLD | | X |
| MRT 2545 Easy T4 S2 360° OLD | | X |
| MRT 2545 Easy T4 S2 400° OLD | | X |
| MRT 2550 Privilège Plus OLD | | X |
| MRT 3050 Privilège Plus OLD | | X |
| MRT-X 1840 Easy 360° OLD | | X |
| MRT-X 1840 Easy 400° OLD | | X |
| MRT-X 2145 Easy 360° OLD | | X |
| MRT-X 2145 Easy 400° OLD | | X |
| MRT-X 2150 Privilège Plus OLD | | X |
| MRT-X 2470 Privilège Plus OLD | | X |
| MRT-X 2545 Easy 360° OLD | | X |
| MRT-X 2545 Easy 400° OLD | | X |
| MRT-X 2550 Privilège Plus OLD | | X |
| MRT-X 3050 Privilège Plus OLD | | X |

| TABLEAU DES SYMBOLES | | | | | |
|----------------------|-------------------------------|--|-------------------------------------|--|--|
| | Aucune prédisposition requise | | Ligne hydraulique en tête de flèche | | Retour hydraulique au réservoir |
| | Prédisposition électrique | | Prédisposition nacelle | | Prédisposition pinces à pneus, pinces à vérins |



Siège Social

B.P. 249 - 430 rue de l'Aubinière
44150 Ancenis Cedex - France

Tel: +33 (0)2 40 09 10 11 - Fax: +33 (0)2 40 09 10 97

www.manitou.com



Cette publication présente le descriptif des versions et possibilités de configuration des produits Manitou qui peuvent différer en équipement. Les équipements présentés dans cette brochure peuvent être de série, en option, ou non disponibles suivant les versions. Manitou se réserve le droit, à tout moment et sans préavis, de modifier les spécifications décrites et représentées. Les spécifications portées n'engagent pas le constructeur. Pour plus de détails, contactez votre concessionnaire Manitou. Document non contractuel. Présentation des produits non contractuelle. Liste des spécifications non exhaustive. Les logos ainsi que l'identité visuelle de l'entreprise sont la propriété de Manitou et ne peuvent être utilisés sans autorisation. Tous droits réservés. Les photos et schémas contenus dans la présente brochure ne sont fournis qu'à des fins de consultation et à titre indicatif.

Manitou BF SA - Société anonyme à conseil d'administration - Capital social : 39 668 399 euros - 857 802 508 RCS Nantes