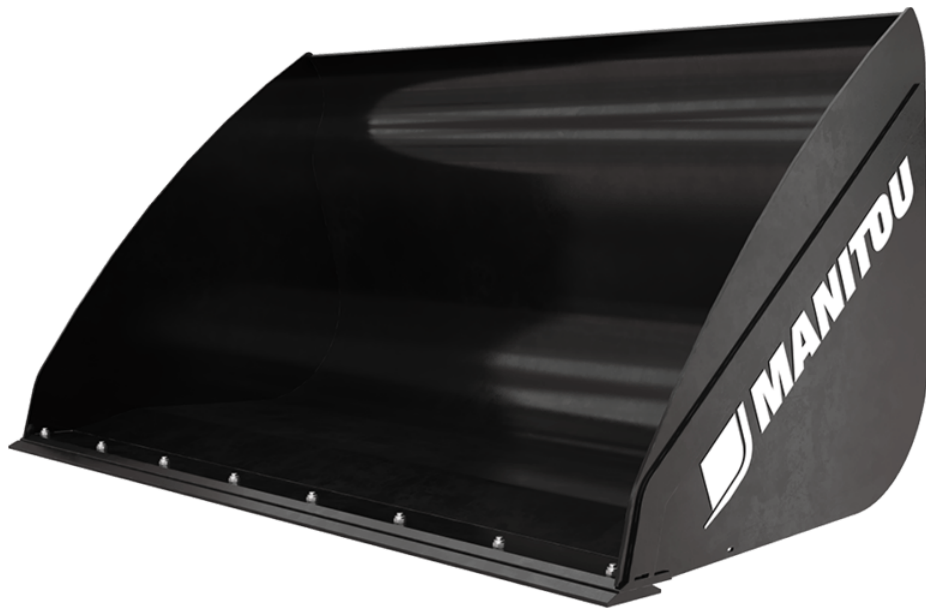


Fiche technique :



Customer benefits

- Usually placed in from on a window/ an opening on a deconstructed building to load rubbles.
- Especially usefull for deconstruction applications: the wide opening of this bucket prevents rubbles & misc. materials from falling to the ground.
- Designed to suit to MRT's specific boom head position.
- Note: rotating telehandlers are not designed for intensive loading applications.







Technical characteristics

- Bucket dedicated to the handling of light materials (< 1000kg/m3).
- Reinforced structure (base, blade and sides).

Technical characteristics		CBA 1500 / 2450	
Distance to center of gravity (mm)			696
Capacities			
Capacity (kg)			1529
Heaped capacity (l)			1529
Struck capacity (l)			1101
Weight			
Overall weight (kg)			529
Weight and dimensions			
Overall height (mm)	h17		997
Overall length (mm)	l1		1170
Width (mm)			2450
Working Parameters			
Machine Equipment			✕

Compatibilité machine		CBA 1500 / 2450	
Reference number E-RECO		921279	
MRT 1645 75			X
MRT 1645 115			X
MRT 1845 75			X
MRT 1845 115			X
MRT 2145 115			X
MRT 2260			X
MRT 2260 e			X
MRT 2545 115			X
MRT 2570			X
MRT 2660			X
MRT 2660 e			X
MRT 3060			X
MRT 3570			X
MRT 3570 ES			X
MRT-X 1645			X
MRT-X 1845			X
MRT-X 2145			X
MRT-X 2260			X
MRT-X 2545			X
MRT-X 2570			X
MRT-X 2660			X
MRT-X 3060			X
MRT-X 3570			X
MRT-X 3570 ES			X
MRT 1440 Easy T4 S2 400° OLD			X
MRT 1640 Easy T4 S2 360° OLD			X
MRT 1640 Easy T4 S2 400° OLD			X
MRT 1840 Easy T4 S2 360° OLD			X
MRT 1840 Easy T4 S2 400° OLD			X
MRT 2145 Easy T4 S2 400° OLD			X
MRT 2150 Privilege Plus OLD			X
MRT 2470 Privilege Plus OLD			X
MRT 2545 Easy T4 S2 360° OLD			X
MRT 2545 Easy T4 S2 400° OLD			X
MRT 2550 Privilege Plus OLD			X
MRT 3050 Privilege Plus OLD			X
MRT-X 1840 Easy 360° OLD			X
MRT-X 1840 Easy 400° OLD			X
MRT-X 2145 Easy 360° OLD			X
MRT-X 2145 Easy 400° OLD			X
MRT-X 2150 Privilege Plus OLD			X
MRT-X 2470 Privilege Plus OLD			X
MRT-X 2545 Easy 360° OLD			X
MRT-X 2545 Easy 400° OLD			X
MRT-X 2550 Privilege Plus OLD			X
MRT-X 3050 Privilege Plus OLD			X

TABLEAU DES SYMBOLES

	Aucune prédisposition requise		Ligne hydraulique en tête de flèche		Retour hydraulique au réservoir
	Prédisposition électrique		Prédisposition nacelle		Prédisposition pinces à pneus, pinces à vérins



Siège Social

B.P. 249 - 430 rue de l'Aubinière

44150 Ancenis Cedex - France

Tel: +33 (0)2 40 09 10 11 - Fax: +33 (0)2 40 09 10 97

www.manitou.com



Cette publication présente le descriptif des versions et possibilités de configuration des produits Manitou qui peuvent différer en équipement. Les équipements présentés dans cette brochure peuvent être de série, en option, ou non disponibles suivant les versions. Manitou se réserve le droit, à tout moment et sans préavis, de modifier les spécifications décrites et représentées. Les spécifications portées n'engagent pas le constructeur. Pour plus de détails, contactez votre concessionnaire Manitou. Document non contractuel. Présentation des produits non contractuelle. Liste des spécifications non exhaustive. Les logos ainsi que l'identité visuelle de l'entreprise sont la propriété de Manitou et ne peuvent être utilisés sans autorisation. Tous droits réservés. Les photos et schémas contenus dans la présente brochure ne sont fournis qu'à des fins de consultation et à titre indicatif.

Manitou BF SA - Société anonyme à conseil d'administration - Capital social : 39 668 399 euros - 857 802 508 RCS Nantes