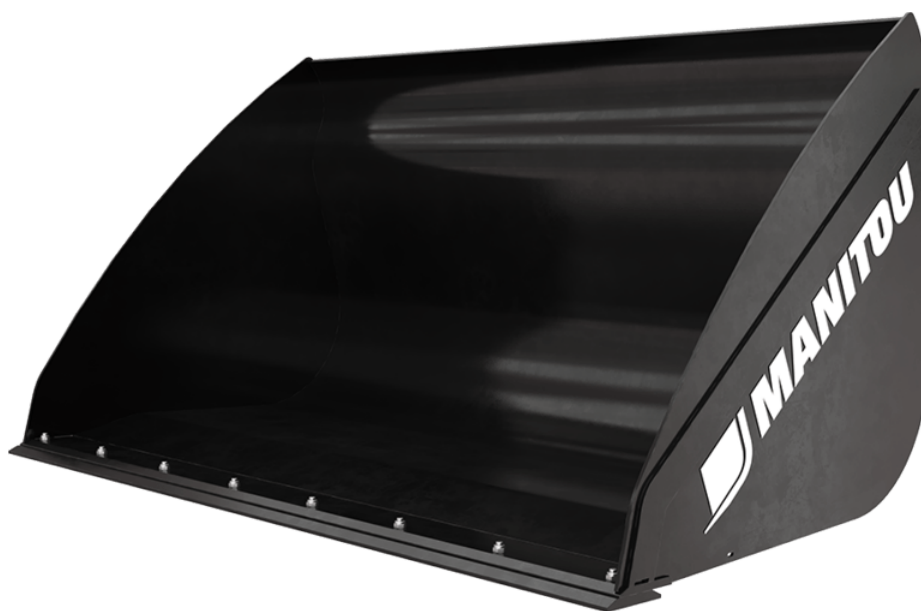


Ficha técnica :

LIGHT MATERIAL BUCKET (MRT)



Características técnicas






- Bucket dedicated to the handling of light materials (< 1000 kg/m³ / 62 lb/ft³).
- Reinforced structure (base, blade and sides).

Benefícios para o cliente

- Usually placed in from on a window/ an opening on a deconstructed building to load rubbles.
- Especially usefull for deconstruction applications: the wide opening of this bucket prevents rubbles & misc. materials from falling to the ground.
- Designed to suit to MRT's specific boom head position.
- Note: rotating telehandlers are not designed for intensive loading applications.

Technical characteristics		CBA 1500 / 2450	
Distância do centro de gravidade (mm)		696	
Capacities			
Capacidade (kg)		1529	
Capacidade da cúpula (l)		1529	
Capacidade nivelado (l)		1101	
Weight			
Peso (kg)		529	
Weight and dimensions			
Altura total (mm)	h17	997	
Comprimento total (mm)	l1	1170	
Largura (mm)		2450	
Working Parameters			
Equipamento da máquina		✕	

Máquina de compatibilidades	CBA 1500 / 2450	
Número de referência E-RECO	921279	
MRT 1645 75	X	
MRT 1645 115	X	
MRT 1845 75	X	
MRT 1845 115	X	
MRT 2145 115	X	
MRT 2260	X	
MRT 2260 e	X	
MRT 2545 115	X	
MRT 2570	X	
MRT 2660	X	
MRT 2660 e	X	
MRT 3060	X	
MRT 3570	X	
MRT 3570 ES	X	
MRT-X 1645	X	
MRT-X 1845	X	
MRT-X 2145	X	
MRT-X 2260	X	
MRT-X 2545	X	
MRT-X 2570	X	
MRT-X 2660	X	
MRT-X 3060	X	
MRT-X 3570	X	
MRT-X 3570 ES	X	
MRT 1440 Easy T4 S2 400° OLD	X	
MRT 1640 Easy T4 S2 360° OLD	X	
MRT 1640 Easy T4 S2 400° OLD	X	
MRT 1840 Easy T4 S2 360° OLD	X	
MRT 1840 Easy T4 S2 400° OLD	X	
MRT 2145 Easy T4 S2 400° OLD	X	
MRT 2150 Privilege Plus OLD	X	
MRT 2470 Privilege Plus OLD	X	
MRT 2545 Easy T4 S2 360° OLD	X	
MRT 2545 Easy T4 S2 400° OLD	X	
MRT 2550 Privilege Plus OLD	X	
MRT 3050 Privilege Plus OLD	X	
MRT-X 1840 Easy 360° OLD	X	
MRT-X 1840 Easy 400° OLD	X	
MRT-X 2145 Easy 360° OLD	X	
MRT-X 2145 Easy 400° OLD	X	
MRT-X 2150 Privilege Plus OLD	X	
MRT-X 2470 Privilege Plus OLD	X	
MRT-X 2545 Easy 360° OLD	X	
MRT-X 2545 Easy 400° OLD	X	
MRT-X 2550 Privilege Plus OLD	X	
MRT-X 3050 Privilege Plus OLD	X	

TABELA DE SÍMBOLOS					
✕	Não é necessária predisposição		Linha hidráulica		Retorno hidráulico ao reservatório
	Predisposição eléctrica		Predisposição da plataforma		Predisposição manipulador de pneus, do manipulador de cilindros



Sede Central

B.P. 249 - 430 rue de l'Aubinière
44150 Ancenis Cedex - France

Tél. : 00 33 (0)2 40 09 10 11 - Fax : 00 33 (0)2 40 09 10 97

www.manitou.com



Esta publicação apresenta uma descrição das versões e possibilidades de configuração dos produtos Manitou que podem possuir equipamentos diferentes. Os equipamentos apresentados nesta brochura podem ser de série, opcionais ou não estarem disponíveis consoante as versões. A Manitou reserva-se o direito de modificar, em qualquer momento e sem pré-aviso, as especificações descritas e representadas. As especificações referidas não comprometem o fabricante. Para mais informações, contacte o seu concessionário Manitou. Documento não contratual. A apresentação e as imagens dos produtos não são contratuais. Os logótipos, assim como a identidade visual da empresa, são propriedade da Manitou e não podem ser utilizados sem autorização. Todos os direitos reservados. As fotografias e os esquemas contidos na presente brochura só são fornecidos para fins de consulta e a título indicativo.

Manitou BF SA - Sociedade anónima com conselho de administração - Capital social: 39 668 399 Euros - 857 802 508 RCS Nantes