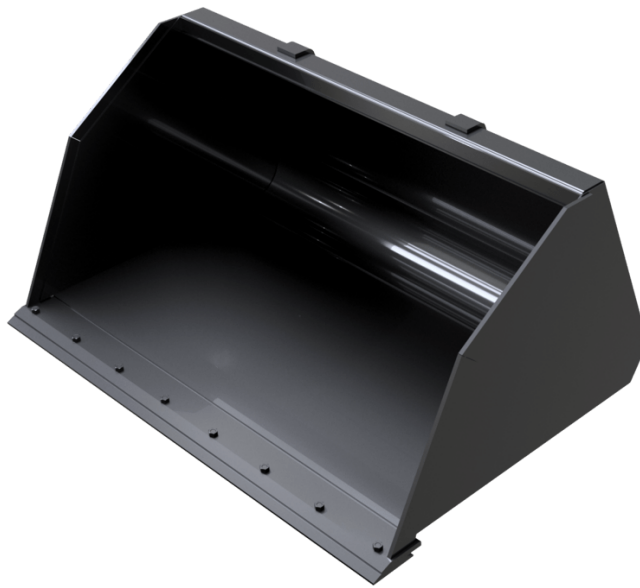


Technisches Datenblatt :

LEICHTGUTSCHAUFEL (KOMPAKTMASCHINEN)



Kundenvorteile

- Große Auswahl an verschiedenen Schaufelkapazitäten.
- Hohe Kapazitäten für effiziente Ladeanwendungen.

Technische Merkmale

- Geeignet für Schüttgüter mit einer Dichte <math>< 1 \text{ t/m}^3 / 62 \text{ lb/ft}^3</math>.
- 400 HB-Schneide für mehr Widerstand.

 **ATTACHMENTS**

Kapazität		BLM WP 1650 / 1100	BLM WP 1800 / 1200	BLM WP 1950 / 1300	BLM WP 2150 / 1420
Tragfähigkeit (kg)		1100	1200	1300	1420
Kuppelkapazität (l)		1100	1200	1300	1420
Gewicht					
Gewicht (kg)		342	365	387	417
Gewicht und Reifengröße					
Gesamthöhe (mm)	h17	810	810	810	810
Breite (mm)		1650	1800	1950	2150
Tiefe (mm)	p5	1271	1271	1271	1271
Arbeitsparameter					
Maschinenausrüstung		✕	✕	✕	✕
Schlauch		Nein	Nein	Nein	Nein

Maschinenkompatibilitäten	BLM WP 1650 / 1100	BLM WP 1800 / 1200	BLM WP 1950 / 1300	BLM WP 2150 / 1420
All-Tach®	N51502533	N51502532	N51502531	N51502530
4-Punkt -Aufnahme	N51502604	N51502606	N51502608	N51502610
Euro-Aufnahme	N51502563	N51502565	N51502567	N51502569
AL650	X	X	X	-
AL750	X	X	X	X
ALT750	X	X	X	X
MLA 6-65 H-Z	X	X	X	-
MLA-T 516-75 H	X	X	X	X
ALT750 OLD	X	X	X	X
ALT750 OLD	X	X	X	X

TABELLE DER SYMBOLE					
	Keine Vorbereitung erforderlich		Hydraulikleitung		Rückführung zum Hydrauliköltank
	Elektrischer Anschluss		Arbeitsbühnen-Vorbereitung		Vorbereitung für Reifenklammer, Zylinderklammer



Hauptsitz

B.P. 249 - 430 rue de l'Aubinière

44150 Ancenis Cedex - France

Tel: +33 (0)2 40 09 10 11 - Fax: +33 (0)2 40 09 10 97

www.manitou.com



Diese Publikation enthält eine Beschreibung der Konfigurationsvarianten und Optionen für Manitou-Produkte, die je nach Ausstattung unterschiedlich sein können. Die in dieser Broschüre vorgestellten Ausstattungen können Teil einer Serie, als Option erhältlich oder je nach Ausführung nicht verfügbar sein. Manitou behält sich das Recht vor, die beschriebenen und dargestellten Spezifikationen jederzeit und ohne Vorankündigung zu ändern. Die angegebenen Spezifikationen sind für den Hersteller nicht bindend. Für weitere Einzelheiten wenden Sie sich bitte an Ihren Manitou-Händler. Es handelt sich nicht um ein vertraglich bindendes Dokument. Die Darstellung der Produkte ist vertraglich nicht bindend. Die Liste der Spezifikationen ist nicht vollständig. Die Logos sowie die visuelle Identität des Unternehmens sind Eigentum von Manitou und dürfen nicht ohne Genehmigung verwendet werden. Alle Rechte vorbehalten. Die in dieser Broschüre enthaltenen Fotos und Diagramme werden nur zu Anschauungs- und Informationszwecken zur Verfügung gestellt.

MANITOU BF SA - Gesellschaft mit beschränkter Haftung mit Verwaltungsrat - Aktienkapital: 39 668 399 Euro - 857 802 508 RCS Nantes