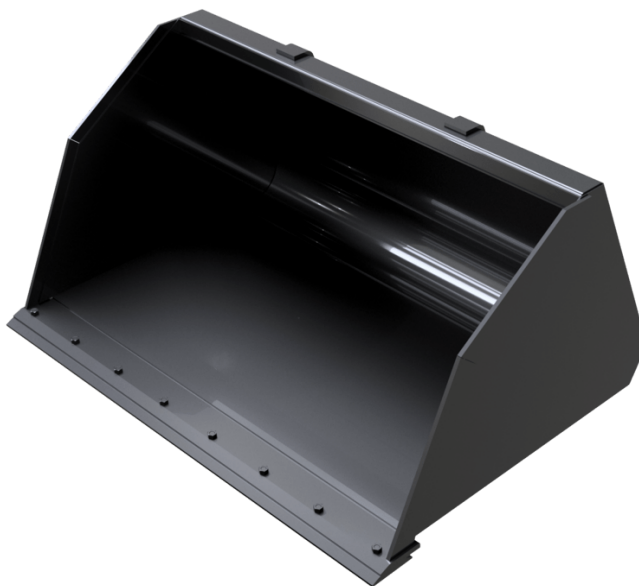


Ficha técnica :

CAZO PARA MATERIAL LIGERO CON CUCHILLA DE DESGASTE (MAQUINAS COMPACTAS)



Beneficios para el cliente

- Wide range of bucket capacities.
- High capacities for efficient loading applications.







Características técnicas

- Suited for bulk materials with a density < 1 t/m³ / 62 lb/ft³.
- 400 HB cutting edge for more resistance.

MANITOU
GROUP ATTACHMENTS

Capacidad		BLM WP 1650 / 1100	BLM WP 1800 / 1200	BLM WP 1950 / 1300	BLM WP 2150 / 1420
Capacidad (kg)		1100	1200	1300	1420
Capacidad del domo (l)		1100	1200	1300	1420
Weight					
Peso (kg)		342	365	387	417
Peso y dimensión					
Altura total (mm)	h17	810	810	810	810
Anchura (mm)		1650	1800	1950	2150
Fondo (mm)	p5	1271	1271	1271	1271
Parámetros de trabajo					
Equipamiento de máquina		✕	✕	✕	✕
Tubo flexible		No	No	No	No

Compatibilidad de la máquina	BLM WP 1650 / 1100	BLM WP 1800 / 1200	BLM WP 1950 / 1300	BLM WP 2150 / 1420
All-Tach®	N51502533	N51502532	N51502531	N51502530
Eganche de 4 puntos	N51502604	N51502606	N51502608	N51502610
Acoplador tipo Euro	N51502563	N51502565	N51502567	N51502569
AL650	X	X	X	-
AL750	X	X	X	X
ALT750	X	X	X	X
MLA 6-65 H-Z	X	X	X	-
MLA-T 516-75 H	X	X	X	X
ALT750 OLD	X	X	X	X
ALT750 OLD	X	X	X	X

TABLA DE SÍMBOLOS					
	No se requiere predisposición		Línea hidráulica		Retomo al depósito de aceite hidráulico
	Predisposición eléctrica		Predisposición de la plataforma		Predisposición manipulador de neumáticos, de cilindros



Oficina Central

B.P. 249 - 430 rue de l'Aubinière

44150 Ancenis Cedex - Francia

Tel.: 00 33 (0)2 40 09 10 11 - Fax: 00 33 (0)2 40 09 10 97

www.manitou.com



Esta publicación describe las versiones y posibilidades de configuración de los productos Manitou que puedan diferir en equipamiento. Los equipamientos presentados en este folleto pueden ser de serie, opcionales o no estar disponibles en algunas versiones. Manitou se reserva el derecho, en cualquier momento y sin previo aviso, de modificar las especificaciones descritas y representadas. Las especificaciones aportadas no comprometen al fabricante. Para más información, póngase en contacto con su concesionario Manitou. Documento no contractual. Presentación de los productos no contractual. Lista de especificaciones no exhaustiva. Los logos y la identidad visual de la empresa son propiedad de Manitou y no pueden ser utilizados sin autorización. Todos los derechos reservados. Las fotos y los esquemas contenidos en este folleto se ofrecen para consulta y a título indicativo solamente.

Manitou BF SA - Sociedad anónima con Consejo de Administración - Capital social: 39 668 399 euros - 857 802 508 RCS Nantes