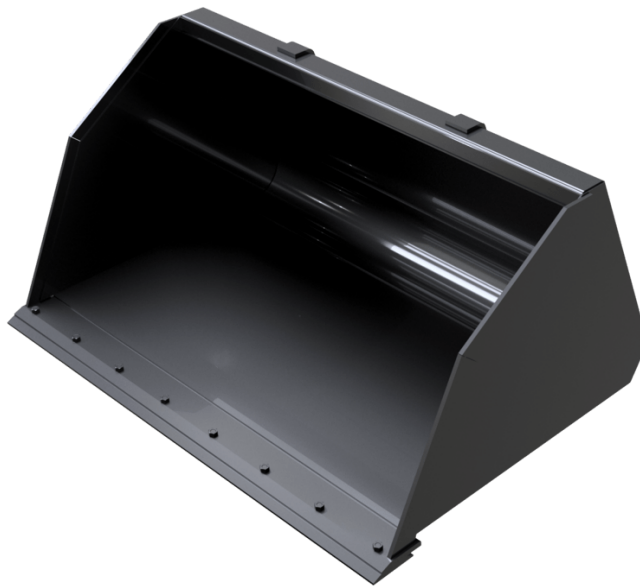


Fiche technique :

# **GODET POUR MATÉRIAUX LÉGERS AVEC LAME D'USURE (MACHINES COMPACTES)**

---



## **Caractéristiques techniques**







- Convient pour les matériaux en vrac d'une densité  $< 1 \text{ t/m}^3 / 62 \text{ lb/ft}^3$ .
- Lames d'usure 400 HB pour plus de résistance.

## **Bénéfices client**

- Large gamme de capacités de godet.
- Capacités élevées pour des applications de chargement efficaces.

Capacités		BLM WP 1650 / 1100	BLM WP 1800 / 1200	BLM WP 1950 / 1300	BLM WP 2150 / 1420
Capacité nominale (kg)		1100	1200	1300	1420
Capacité en dôme (l)		1100	1200	1300	1420
Poids					
Poids (kg)		342	365	387	417
Poids et dimensions					
Hauteur hors tout (mm)	h17	810	810	810	810
Largeur (mm)		1650	1800	1950	2150
Profondeur (mm)	p5	1271	1271	1271	1271
Paramètres de travail					
Équipement machine requis		×	×	×	×

Compatibilité machine	BLM WP 1650 / 1100	BLM WP 1800 / 1200	BLM WP 1950 / 1300	BLM WP 2150 / 1420
All-Tach®	N51502533	N51502532	N51502531	N51502530
Tablier 4 points	N51502604	N51502606	N51502608	N51502610
Tablier Euro	N51502563	N51502565	N51502567	N51502569
AL650	X	X	X	-
MLA 6-65 H-Z	X	X	X	-
MLA-T 516-75 H	X	X	X	X
MLA-T 516-75 H	X	X	X	X
AL750 <b>OLD</b>	X	X	X	X
ALT750 <b>OLD</b>	X	X	X	X
ALT750 <b>OLD</b>	X	X	X	X

TABLEAU DES SYMBOLES					
	Aucune prédisposition requise		Ligne hydraulique en tête de flèche		Retour hydraulique au réservoir
	Prédisposition électrique		Prédisposition nacelle		Prédisposition pinces à pneus, pinces à vérins



# **MANITOU** **HANDLING YOUR WORLD**

## **Siège Social**

B.P. 249 - 430 rue de l'Aubinière  
44150 Ancenis Cedex - France

Tel: +33 (0)2 40 09 10 11 - Fax: +33 (0)2 40 09 10 97

[www.manitou.com](http://www.manitou.com)



Cette publication présente le descriptif des versions et possibilités de configuration des produits Manitou qui peuvent différer en équipement. Les équipements présentés dans cette brochure peuvent être de série, en option, ou non disponibles suivant les versions. Manitou se réserve le droit, à tout moment et sans préavis, de modifier les spécifications décrites et représentées. Les spécifications portées n'engagent pas le constructeur. Pour plus de détails, contactez votre concessionnaire Manitou. Document non contractuel. Présentation des produits non contractuelle. Liste des spécifications non exhaustive. Les logos ainsi que l'identité visuelle de l'entreprise sont la propriété de Manitou et ne peuvent être utilisés sans autorisation. Tous droits réservés. Les photos et schémas contenus dans la présente brochure ne sont fournis qu'à des fins de consultation et à titre indicatif.

Manitou BF SA - Société anonyme à conseil d'administration - Capital social : 39 668 399 euros - 857 802 508 RCS Nantes