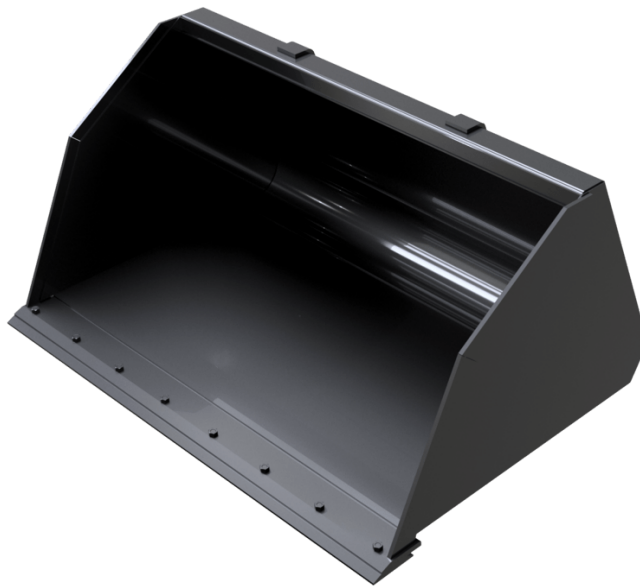


Scheda tecnica :

BENNA PER MATERIALE LEGGERO CON PIASTRA ANTIUSURA (MACCHINE COMPATTE)



Specifiche tecniche







- Suited for bulk materials with a density <math>< 1 \text{ t/m}^3 / 62 \text{ lb/ft}^3</math>.
- 400 HB cutting edge for more resistance.

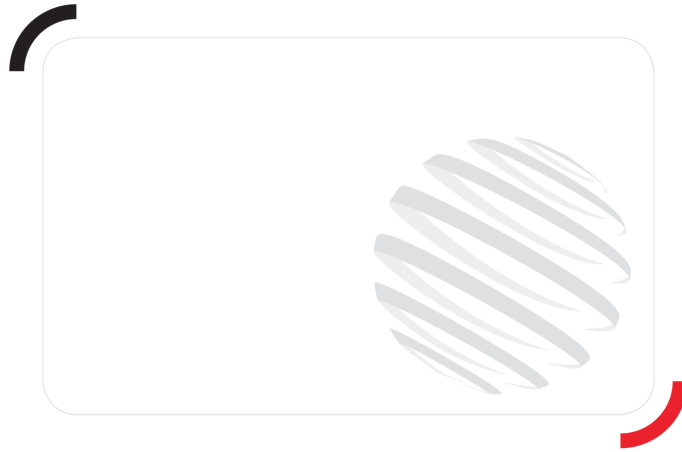
Vantaggi per i clienti

- Wide range of bucket capacities.
- High capacities for efficient loading applications.

Capacità		BLM WP 1650 / 1100	BLM WP 1800 / 1200	BLM WP 1950 / 1300	BLM WP 2150 / 1420
Capacità (kg)		1100	1200	1300	1420
Capacità della cupola (l)		1100	1200	1300	1420
Weight					
Peso (kg)		342	365	387	417
Peso e dimensioni					
Altezza (mm)	h17	810	810	810	810
Larghezza (mm)		1650	1800	1950	2150
Profondità (mm)	p5	1271	1271	1271	1271
Parametri di funzionamento					
Equipaggiamento macchina		×	×	×	×

Compatibilità della macchina		BLM WP 1650 / 1100	BLM WP 1800 / 1200	BLM WP 1950 / 1300	BLM WP 2150 / 1420
All-Tach®		N51502533	N51502532	N51502531	N51502530
Attacco 4 punti		N51502604	N51502606	N51502608	N51502610
Attacco Euro		N51502563	N51502565	N51502567	N51502569
AL650		X	X	X	-
MLA 6-65 H-Z		X	X	X	-
MLA-T 516-75 H		X	X	X	X
MLA-T 516-75 H		X	X	X	X
AL750 OLD		X	X	X	X
ALT750 OLD		X	X	X	X
ALT750 OLD		X	X	X	X

TABELLA DEI SIMBOLI					
	Nessuna predisposizione richiesta		Linea idraulica		Ritorno idraulico al serbatoio
	Predisposizione elettrica		Predisposizione piattaforma		Predisposizione per la movimentazione dei pneumatici, dei cilindri



 **MANITOU**
HANDLING YOUR WORLD

Sede centrale
MANITOU ITALIA Srl
Via Cristoforo Colombo 2, Loc. Cavazzona - 41013 CASTELFRANCO EMILIA (MO)
Tel: 059.95.98.11 - Fax 059.95.98.65
www.manitou.com



Questa pubblicazione presenta la descrizione delle versioni e delle possibilità di configurazione dei prodotti Manitou, che possono differire per attrezzature. Gli allestimenti presentati nel presente opuscolo possono essere di serie, optional o non disponibili, a seconda delle versioni. Manitou si riserva il diritto di modificare, in qualsiasi momento e senza alcun preavviso, le specifiche tecniche descritte e rappresentate. Le specifiche indicate non rappresentano alcun obbligo per il costruttore. Per maggiori dettagli, rivolgersi al proprio concessionario Manitou. Documento non contrattuale. Elenco delle specifiche non esaustivo. I loghi nonché l'identità visiva dell'azienda sono di proprietà di Manitou e non possono essere utilizzati senza autorizzazione. Tutti i diritti riservati. Le immagini e gli schemi contenuti nel presente opuscolo sono forniti esclusivamente a fini di consultazione e a titolo indicativo.

Manitou BF SA - Società anonima con consiglio di amministrazione. Capitale sociale: 39,668,399 euro - 857 802 508 RCS Nantes