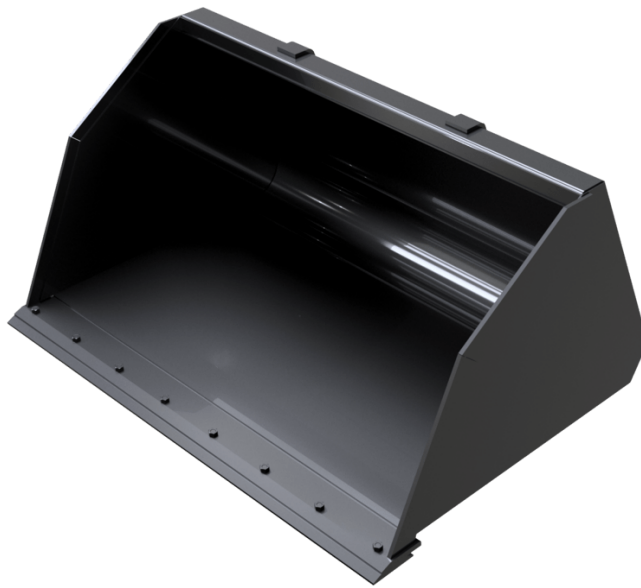


技術シート：

LIGHT MATERIAL BUCKET WITH WEAR PLATE (COMPACT MACHINES)



諸元

- Suited for bulk materials with a density < 1 t/m³ / 62 lb/ft³.
- 400 HB cutting edge for more resistance.

お客様のメリット

- Wide range of bucket capacities.
- High capacities for efficient loading applications.

キャパシティ		BLM WP 1650 / 1100	BLM WP 1800 / 1200	BLM WP 1950 / 1300	BLM WP 2150 / 1420
諸元 (kg)		1100	1200	1300	1420
ドーム容量 (l)		1100	1200	1300	1420
重量					
重量 (kg)		342	365	387	417
仕様					
全高 (mm)	h17	810	810	810	810
幅 (mm)		1650	1800	1950	2150
深さ (mm)	p5	1271	1271	1271	1271
ワーキング パラメーター					
機械設備		×	×	×	×

マシンの互換性	BLM WP 1650 / 1100	BLM WP 1800 / 1200	BLM WP 1950 / 1300	BLM WP 2150 / 1420
All-Tach®	N51502533	N51502532	N51502531	N51502530
4点キャリッジ	N51502604	N51502606	N51502608	N51502610
欧州キャリッジ	N51502563	N51502565	N51502567	N51502569
AL650	X	X	X	-
MLA 6-65 H-Z	X	X	X	-
MLA-T 516-75 H	X	X	X	X
MLA-T 516-75 H	X	X	X	X
AL750 OLD	X	X	X	X
ALT750 OLD	X	X	X	X
ALT750 OLD	X	X	X	X

記号の表					
	前処理が不要		油圧ライン		タンクへの油圧リターン
	電気要素		プラットフォーム要素		タイヤクランプ、シリンダークランプ要素



本社ビル

B.P. 249 - 430 rue de l'Aubinière オービニエール通り

44150 Ancenis Cedex - France

電話 +33 (0)2 40 09 10 11 - ファックス +33 (0)2 40 09 10 97

www.manitou.com



本書では、マニトウ製品の構成バージョンやオプションについて説明していますが、機器によって異なる場合があります。このパンフレットで紹介されている機器は、バージョンによってシリーズの一部であったり、オプションであったり、あるいは利用できない場合があります。Manitouは、いつでも予告なしに、記載・表現されている仕様を変更する権利を有します。提供された仕様はメーカーを拘束するものではありません。詳細につきましては、マニトウの代理店にお問い合わせください。本資料は、契約上の拘束力を有するものではありません。製品の提示は、契約上の拘束力はありません。仕様のリストは無尽蔵です。ロゴおよび会社のビジュアル・アイデンティティはManitouが所有しており、許可なく使用することはできません。すべての権利はマニトウに帰属します。このパンフレットに掲載されている写真や図は、相談や情報提供を目的としています。

MANITOU BF SA - 取締役会を有する有限会社 - 株式資本。39 668 399 ユーロ - 857 802 508 RCS Nantes