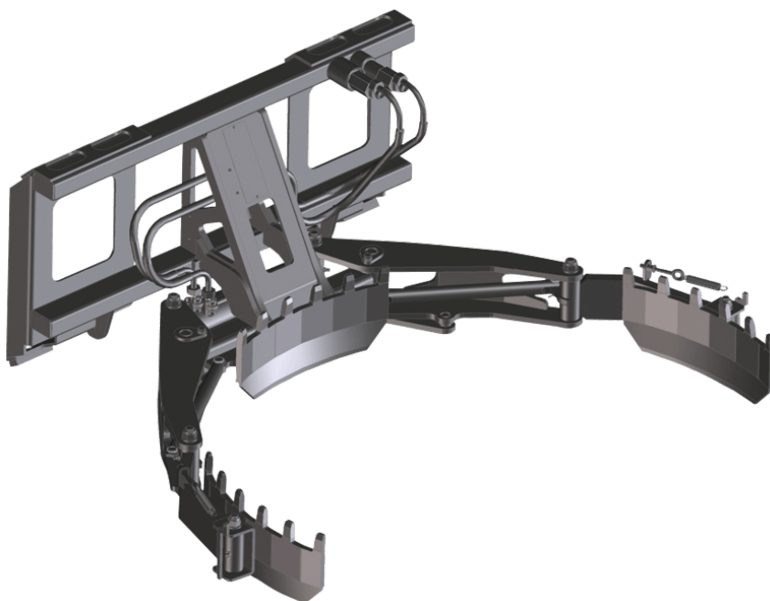


Ficha técnica :

# **PINZA PARA MACETAS (MÁQUINAS COMPACTAS)**




## **Características técnicas**

- Articulated handles for a smooth pot clamping.
- Adjustable pressure limiter to prevent from damaging fragile pots (terracotta).

## **Beneficios para el cliente**

- Makes the handling of pots and plants easy and efficient.
- Efficiently replaces forks, jibs or human strength.

Características técnicas		CLP 1000 / 800
Distancia al centro de gravedad (mm)		350
Capacidad		
Capacidad (kg)		800
Weight		
Peso (kg)		109
Peso y dimensión		
Altura total (mm)	h17	507
Longitud total (mm)	l1	1106
Anchura (mm)		686
Diámetro mínimo / Diámetro máximo (mm)		400 / 1050
Parámetros de trabajo		
Equipamiento de máquina		
Apertura mínima (mm)		400
Apertura máxima (mm)		1000

Compatibilidad de la máquina		CLP 1000 / 800
Estrecho All-Tach®		N51502717
All-Tach®		N51502716
Enganche de 4 puntos		52742066
Acoplador tipo Euro		52742067
AL230		X
AL320		X
AL330		X
AL420		X
AL430		X
AL530		X
AL650		X
AL750		X
MLA 2-25 H		X
MLA 3-25 H		X
MLA 3-25 H-C		X
MLA 4-50 H		X
MLA 4-50 H-C		X
MLA 5-50 H		X
MLA 6-65 H-Z		X
ULM 412 H		X
ULM 415 H		X
MLA 1-25 H <span style="border: 1px solid black; border-radius: 50%; padding: 2px;">OLD</span>		X
MLA 3-35 H <span style="border: 1px solid black; border-radius: 50%; padding: 2px;">OLD</span>		X
MLA 4-50 H <span style="border: 1px solid black; border-radius: 50%; padding: 2px;">OLD</span>		X

TABLA DE SÍMBOLOS					
	No se requiere predisposición		Línea hidráulica		Retomo al depósito de aceite hidráulico
	Predisposición eléctrica		Predisposición de la plataforma		Predisposición manipulador de neumáticos, de cilindros



 **MANITOU**  
**HANDLING YOUR WORLD**

**Oficina Central**

B.P. 249 - 430 rue de l'Aubinière

44150 Ancenis Cedex - Francia

Tel.: 00 33 (0)2 40 09 10 11 - Fax: 00 33 (0)2 40 09 10 97

[www.manitou.com](http://www.manitou.com)



Esta publicación describe las versiones y posibilidades de configuración de los productos Manitou que puedan diferir en equipamiento. Los equipamientos presentados en este folleto pueden ser de serie, opcionales o no estar disponibles en algunas versiones. Manitou se reserva el derecho, en cualquier momento y sin previo aviso, de modificar las especificaciones descritas y representadas. Las especificaciones aportadas no comprometen al fabricante. Para más información, póngase en contacto con su concesionario Manitou. Documento no contractual. Presentación de los productos no contractual. Lista de especificaciones no exhaustiva. Los logos y la identidad visual de la empresa son propiedad de Manitou y no pueden ser utilizados sin autorización. Todos los derechos reservados. Las fotos y los esquemas contenidos en este folleto se ofrecen para consulta y a título indicativo solamente.

Manitou BF SA - Sociedad anónima con Consejo de Administración - Capital social: 39 668 399 euros - 857 802 508 RCS Nantes