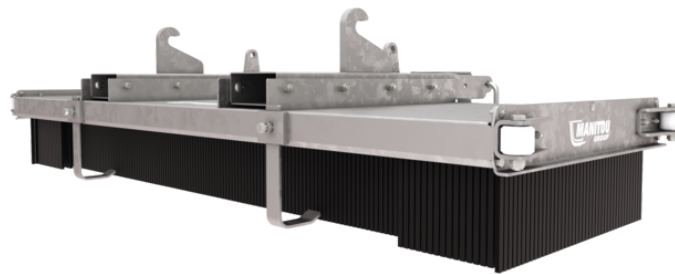


Technisches Datenblatt :

# PUSH BROOM



## Technische Merkmale

- Made up of 8 rows of polypropylene brushes.
- Side wheels for wall-flush sweeping.
- Internal fork pocket dimension (width x height): 180 x 80 mm / 7 x 3 in.
- *Optional: additional rows of brushes can be added (up to 12 rows).*
- *Optional: in winter, you can add a blade to push the snow away.*

## Kundenvorteile






- Can clean the floor in one go, on uneven surfaces without generating dust.
- Can be fitted on all types of machine (fork mounted attachment).
- No machine predisposition required.
- Dense and rigid brushes.
- Galvanized structure to last over time.

Gewicht		SCP 1500	SCP 2500
Gewicht (kg)		120	184
Gewicht und Abmessungen			
Gesamthöhe (mm)	h17	490	494
Gesamtlänge (mm)	l1	1040	1030
Breite (mm)		1490	2490
Arbeitsparameter			
Maschinenausrüstung		✕	✕
Brush type		Polypropylene	Polypropylene
Number of brush segment		8	8
Sonstige Daten für Anbaugeräte			
Connection system		Fork mounted	Fork mounted

Machines compatibility	SCP 1500	SCP 2500
Teile-Nummer	52837204	52804221
ALT950	-	X
MLA-T 533-145 V+ - ST5	-	X
MLT 635-130 PS+ (S1)	-	X
MLT 635-130 PS+ (S2)	-	X
MLT 635-140 V+ (S1)	-	X
MLT 635-140 V+ (S2)	-	X
MLT 733-115	-	X
MLT 733-115 (S2)	-	X
MLT 733-115 LSU (S1)	-	X
MLT 737-130 PS+ (S1)	-	X
MLT 738-130 PS+ (S1)	-	X
MLT 741-130 PS+ (S1)	-	X
MLT 741-140 V+ (S1)	-	X
MLT 742-130 PS+ (S1)	-	X
MLT 742-140 V+ (S1)	-	X
MLT 841-145 PS+	-	X
MLT 937-115 (S1)	-	X
MLT 940-140 V+ (S1)	-	X
MLT 940-140 V+ (S2)	-	X
MLT 1041-145 PS+L	-	X
MLFX 732	-	X
MLFX 735 T LSU	-	X
MLFX 735 T LSU (70 KW)	-	X
MLFX 741 T LSU	-	X
MLFX 841 - 145 PS+	-	X
MT 735 75D ST5	-	X
MT 935 75D ST5	-	X
MT 1135 75 D	-	X
MT 1135	-	X
MT 1135 H 100D	-	X
MT 1335 75D ST5	-	X
MT 1335 100D ST5	-	X
MT 1335 H 75D ST5	-	X
MT 1335 H 100D ST5	-	X
MT 1335 HA 75D ST5	-	X
MT 1335 HA 100D ST5	-	X
MT 1440	-	X
MT 1440 A ST5	-	X
MT 1440 e	-	X
MT 1440 easy ST5	-	X
MT 1440 HA ST5	-	X
MT 1440 ST5	-	X
MT 1840	-	X
MT 1840 A 100D ST5 S1	-	X
MT 1840 A	-	X
MT 1840 e	-	X
MT 1840 easy ST5	-	X
MT 1840 HA	-	X
MT 1840 HA	-	X
MT 1840 ST5	-	X
MTFX 1440	-	X
MTFX 1440 A	-	X
MTFX 1840	-	X
MTFX 1840 A	-	X
MLT 635-130 PS+ ST4 <b>OLD</b>	-	X
MLT 635-140 V+ ST4 <b>OLD</b>	-	X
MLT 733-115 LSU ST4 <b>OLD</b>	-	X
MLT 733-115 ST4 <b>OLD</b>	-	X
MLT 737-130 PS+ ST4 <b>OLD</b>	-	X
MLT 741-140 V+ ST4 <b>OLD</b>	-	X
MLT 940-140 V+ ST4 <b>OLD</b>	-	X
MLTX 741-140 V+ <b>OLD</b>	-	X
MLTX 741-140 V+ S1 <b>OLD</b>	-	X
MLTX 1035 LT LSU <b>OLD</b>	-	X
MT 733 Easy <b>OLD</b>	-	X

Machines compatibility	SCP 1500	SCP 2500
MT 933 Easy <span>OLD</span>	-	X
MT 1033 easy <span>OLD</span>	-	X
MT 1135 easy ST5 <span>OLD</span>	-	X
MT 1135 H easy ST5 <span>OLD</span>	-	X
MT 1135 HA Easy ST5 <span>OLD</span>	-	X
MT 1135 ST5 <span>OLD</span>	-	X
MT 1335 <span>OLD</span>	-	X
MT 1335 easy ST5 <span>OLD</span>	-	X
MT 1335 H easy ST5 <span>OLD</span>	-	X
MT 1335 HA easy ST5 <span>OLD</span>	-	X
MT 1335 ST5 <span>OLD</span>	-	X
MT 1440 A <span>OLD</span>	-	X
MT 1440 HA <span>OLD</span>	-	X
MT-X 733 <span>OLD</span>	-	X
MT-X 1033 <span>OLD</span>	-	X

TABELLE DER SYMBOLE

	Keine Vorbereitung erforderlich		Hydraulikleitung		Rückführleitung zum Hydrauliköltank
	Elektrischer Anschluss		Arbeitsbühnen-Vorbereitung		Vorbereitung für Reifenklammer, Zylinderklammer



**Hauptsitz**

B.P. 249 - 430 rue de l'Aubinière  
44150 Ancenis Cedex - France

Tel: +33 (0)2 40 09 10 11 - Fax: +33 (0)2 40 09 10 97

[www.manitou.com](http://www.manitou.com)



In vorliegender Broschüre sind die Versionen und Konfigurationsoptionen für Manitou-Produkte beschrieben, die mit unterschiedlicher Ausrüstung ausgestattet werden können. Bei der in der Broschüre beschriebenen Ausrüstung kann es sich um Standard- oder Sonderausrüstung handeln oder um Ausrüstung, die für bestimmte Versionen nicht erhältlich ist. Manitou behält sich das Recht vor, jederzeit unangekündigte Änderungen an den gezeigten und beschriebenen Spezifikationen vorzunehmen. Der Hersteller haftet nicht für die angegebenen Spezifikationen. Für weitere Informationen wenden Sie sich bitte an Ihren Manitou-Händler. Dokument ohne Gewähr. Die Produktbeschreibungen können vom eigentlichen Produkt abweichen. Die Auflistung der Spezifikationen erhebt keinen Anspruch auf Vollständigkeit. Logos und visuelle Identität des Unternehmens sind Eigentum von Manitou und dürfen nicht ohne Genehmigung verwendet werden. Alle Rechte vorbehalten. Die in dieser Broschüre gezeigten Fotos und Abbildungen dienen lediglich Informationszwecken.

MANITOU BF SA - Aktiengesellschaft mit Vorstand - Aktienkapital: 39 668 399 Euro - 857 802 508 Handelsregister (RCS) Nantes