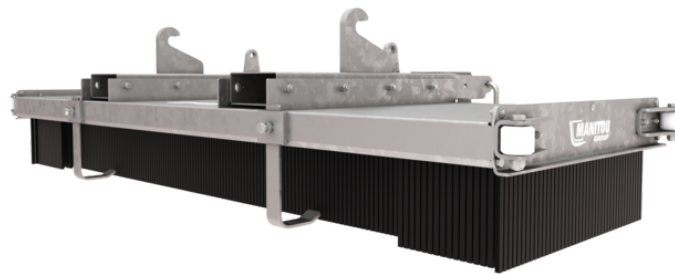


Technisches Datenblatt :

PUSH BROOM



Kundenvorteile

- Can clean the floor in one go, on uneven surfaces without generating dust.
- Can be fitted on all types of machine (fork mounted attachment).
- No machine predisposition required.
- Dense and rigid brushes.
- Galvanized structure to last over time.

Technische Merkmale






- Made up of 8 rows of polypropylene brushes.
- Side wheels for wall-flush sweeping.
- Internal fork pocket dimension (width x height) : 180 x 80 mm / 7 x 3 in.
- *Optional: additional rows of brushes can be added (up to 12 rows).*
- *Optional: in winter, you can add a blade to push the snow away.*

Gewicht		SCP 1500	SCP 2500
Gewicht (kg)		120	184
Gewicht und Reifengröße			
Gesamthöhe (mm)		490	494
Gesamtlänge (mm)		1040	1030
Breite (mm)		1490	2490
Arbeitsparameter			
Maschinenausrüstung		✕	✕
Brush type		Polypropylene	Polypropylene
Brush segment		8	8
Sonstige Daten für Anbaugeräte			
Connection system		Fork mounted	Fork mounted

Maschinenkompatibilitäten	SCP 1500	SCP 2500
Teile-Nummer	52837204	52804221
ALT950	-	X
MLA-T 533-145 V+ - ST5	-	X
MLT 635-130 PS+	-	X
MLT 635-140 V+	-	X
MLT 733-115 LSU	-	X
MLT 737-130 PS+	-	X
MLT 741-130 PS+	-	X
MLT 741-140 V+	-	X
MLT 841-145 PS+	-	X
MLT 937-115	-	X
MLT 940-140 V+	-	X
MLT 1041-145 PS+L	-	X
MLFX 732	-	X
MLFX 735 T LSU	-	X
MLFX 735 T LSU (70 KW)	-	X
MLFX 741 T LSU	-	X
MLFX 841 - 145 PS+	-	X
MT 735 75D ST5	-	X
MT 935 75D ST5	-	X
MT 1135 75 D	-	X
MT 1135 H 100D	-	X
MT 1335 75D ST5	-	X
MT 1335 100D ST5	-	X
MT 1335 H 75D ST5	-	X
MT 1335 H 100D ST5	-	X
MT 1440 A ST5	-	X
MT 1440 easy ST5	-	X
MT 1440 HA ST5	-	X
MT 1440 ST5	-	X
MT 1840 A 100D ST5 S1	-	X
MT 1840 easy ST5	-	X
MT 1840 HA	-	X
MT 1840 ST5	-	X
MTFX 1440	-	X
MTFX 1440 A	-	X
MTFX 1840	-	X
MTFX 1840 A	-	X
MLT 635-130 PS+ ST4 OLD	-	X
MLT 635-140 V+ ST4 OLD	-	X
MLT 733-115 OLD	-	X
MLT 733-115 LSU ST4 OLD	-	X
MLT 733-115 ST4 OLD	-	X
MLT 737-130 PS+ ST4 OLD	-	X
MLT 741-140 V+ ST4 OLD	-	X
MLT 940-140 V+ ST4 OLD	-	X
MLFX 741-140 V+ OLD	-	X
MLFX 741-140 V+ S1 OLD	-	X
MLFX 1035 LT LSU OLD	-	X
MT 733 Easy OLD	-	X
MT 933 Easy OLD	-	X
MT 1033 easy OLD	-	X
MT 1135 OLD	-	X
MT 1135 easy ST5 OLD	-	X
MT 1135 H easy ST5 OLD	-	X
MT 1135 HA Easy ST5 OLD	-	X
MT 1135 ST5 OLD	-	X
MT 1335 OLD	-	X
MT 1335 easy ST5 OLD	-	X
MT 1335 H easy ST5 OLD	-	X
MT 1335 HA easy ST5 OLD	-	X
MT 1335 ST5 OLD	-	X
MT 1440 OLD	-	X
MT 1440 A OLD	-	X
MT 1440 HA OLD	-	X
MT 1840 OLD	-	X

Maschinenkompatibilitäten	SCP 1500	SCP 2500
MT 1840 A OLD	-	X
MT 1840 HA OLD	-	X
MT-X 733 OLD	-	X
MT-X 1033 OLD	-	X

TABELLE DER SYMBOLE

	Keine Vorbereitung erforderlich		Hydraulikleitung		Rückführung zum Hydrauliköltank
	Elektrischer Anschluss		Arbeitsbühnen-Vorbereitung		Vorbereitung für Reifenklammer, Zylinderklammer



 **MANITOU**
HANDLING YOUR WORLD

Hauptsitz

B.P. 249 - 430 rue de l'Aubinière

44150 Ancenis Cedex - France

Tel: +33 (0)2 40 09 10 11 - Fax: +33 (0)2 40 09 10 97

www.manitou.com



Diese Publikation enthält eine Beschreibung der Konfigurationsvarianten und Optionen für Manitou-Produkte, die je nach Ausstattung unterschiedlich sein können. Die in dieser Broschüre vorgestellten Ausstattungen können Teil einer Serie, als Option erhältlich oder je nach Ausführung nicht verfügbar sein. Manitou behält sich das Recht vor, die beschriebenen und dargestellten Spezifikationen jederzeit und ohne Vorankündigung zu ändern. Die angegebenen Spezifikationen sind für den Hersteller nicht bindend. Für weitere Einzelheiten wenden Sie sich bitte an Ihren Manitou-Händler. Es handelt sich nicht um ein vertraglich bindendes Dokument. Die Darstellung der Produkte ist vertraglich nicht bindend. Die Liste der Spezifikationen ist nicht vollständig. Die Logos sowie die visuelle Identität des Unternehmens sind Eigentum von Manitou und dürfen nicht ohne Genehmigung verwendet werden. Alle Rechte vorbehalten. Die in dieser Broschüre enthaltenen Fotos und Diagramme werden nur zu Anschauungs- und Informationszwecken zur Verfügung gestellt.

MANITOU BF SA - Gesellschaft mit beschränkter Haftung mit Verwaltungsrat - Aktienkapital: 39 668 399 Euro - 857 802 508 RCS Nantes