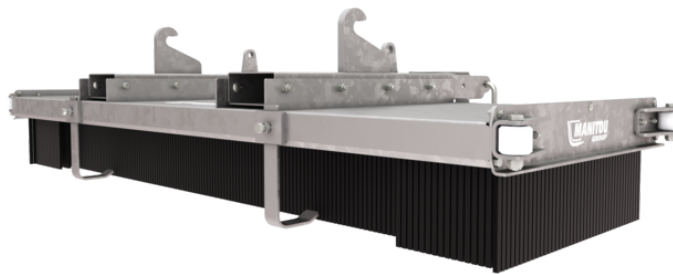


Technisches Datenblatt :

# SCHIEBEBESEN



## Technische Merkmale

- Besteht aus 8 Reihen von Polypropylenbürsten.
- Seitliche Räder für wandbündiges Kehren.
- Innenmaße der Gabeltasche (Breite x Höhe): 180 x 80 mm / 7 x 3 Zoll.
- *Optional: zusätzliche Pinselreihen können hinzugefügt werden (bis zu 12 Reihen).*
- *Optional: Im Winter können Sie ein Schild hinzufügen, um den Schnee wegzuschieben.*

## Kundenvorteile

- Kann den Boden in einem Zug reinigen, auch auf unebenen Flächen, ohne Staub zu erzeugen.
- Kann an allen Maschinentypen angebracht werden (Gabelanbau).
- Keine Maschinenveranlagung erforderlich.
- Dichte und starre Bürsten.
- Verzinkte Struktur für eine lange Lebensdauer.

Gewicht		SCP 1500	SCP 2500
Gewicht (kg)		120	184
Gewicht und Reifengröße			
Gesamthöhe (mm)	h17	490	494
Gesamtlänge (mm)	l1	1040	1030
Breite (mm)		1490	2490
Arbeitsparameter			
Maschinenausrüstung		✕	✕
Bürstenart		Polypropylene	Polypropylene
Anzahl der Bürstensegmente		8	8
Sonstige Daten für Anbaugeräte			
Anschluss-System		Fork mounted	Fork mounted

Maschinenkompatibilitäten	SCP 1500	SCP 2500
Teile-Nummer	52837204	52804221
ALT950	-	X
MLA-T 533-145 V+ - ST5	-	X
MLT 635-130 PS+ (S1)	-	X
MLT 635-130 PS+ (S2)	-	X
MLT 635-140 V+ (S1)	-	X
MLT 635-140 V+ (S2)	-	X
MLT 733-115	-	X
MLT 733-115 (S2)	-	X
MLT 733-115 LSU (S1)	-	X
MLT 737-130 PS+ (S1)	-	X
MLT 738-130 PS+ (S1)	-	X
MLT 741-130 PS+ (S1)	-	X
MLT 741-140 V+ (S1)	-	X
MLT 742-130 PS+ (S1)	-	X
MLT 742-140 V+ (S1)	-	X
MLT 841-145 PS+	-	X
MLT 937-115 (S1)	-	X
MLT 940-140 V+ (S1)	-	X
MLT 940-140 V+ (S2)	-	X
MLT 1041-145 PS+L	-	X
MLFX 732	-	X
MLFX 735 T LSU	-	X
MLFX 735 T LSU (70 KW)	-	X
MLFX 741 T LSU	-	X
MLFX 841 - 145 PS+	-	X
MT 735 75D ST5	-	X
MT 935 75D ST5	-	X
MT 1135 75 D	-	X
MT 1135	-	X
MT 1135 H 100D	-	X
MT 1335 75D ST5	-	X
MT 1335 100D ST5	-	X
MT 1335 H 75D ST5	-	X
MT 1335 H 100D ST5	-	X
MT 1335 HA 75D ST5	-	X
MT 1335 HA 100D ST5	-	X
MT 1440	-	X
MT 1440 A ST5	-	X
MT 1440 e	-	X
MT 1440 easy ST5	-	X
MT 1440 HA ST5	-	X
MT 1440 ST5	-	X
MT 1840	-	X
MT 1840 A 100D ST5 S1	-	X
MT 1840 A	-	X
MT 1840 e	-	X
MT 1840 easy ST5	-	X
MT 1840 HA	-	X
MT 1840 HA	-	X
MT 1840 ST5	-	X
MTFX 1440	-	X
MTFX 1440 A	-	X
MTFX 1840	-	X
MTFX 1840 A	-	X
MLT 635-130 PS+ ST4 <b>OLD</b>	-	X
MLT 635-140 V+ ST4 <b>OLD</b>	-	X
MLT 733-115 LSU ST4 <b>OLD</b>	-	X
MLT 733-115 ST4 <b>OLD</b>	-	X
MLT 737-130 PS+ ST4 <b>OLD</b>	-	X
MLT 741-140 V+ ST4 <b>OLD</b>	-	X
MLT 940-140 V+ ST4 <b>OLD</b>	-	X
MLTX 741-140 V+ <b>OLD</b>	-	X
MLTX 741-140 V+ S1 <b>OLD</b>	-	X
MLTX 1035 LT LSU <b>OLD</b>	-	X
MT 733 Easy <b>OLD</b>	-	X

Maschinenkompatibilitäten	SCP 1500	SCP 2500
MT 933 Easy <span>OLD</span>	-	X
MT 1033 easy <span>OLD</span>	-	X
MT 1135 easy ST5 <span>OLD</span>	-	X
MT 1135 H easy ST5 <span>OLD</span>	-	X
MT 1135 HA Easy ST5 <span>OLD</span>	-	X
MT 1135 ST5 <span>OLD</span>	-	X
MT 1335 <span>OLD</span>	-	X
MT 1335 easy ST5 <span>OLD</span>	-	X
MT 1335 H easy ST5 <span>OLD</span>	-	X
MT 1335 HA easy ST5 <span>OLD</span>	-	X
MT 1335 ST5 <span>OLD</span>	-	X
MT 1440 A <span>OLD</span>	-	X
MT 1440 HA <span>OLD</span>	-	X
MT-X 733 <span>OLD</span>	-	X
MT-X 1033 <span>OLD</span>	-	X

TABELLE DER SYMBOLE					
	Keine Vorbereitung erforderlich		Hydraulikleitung		Rückführleitung zum Hydrauliköltank
	Elektrischer Anschluss		Arbeitsbühnen-Vorbereitung		Vorbereitung für Reifenklammer, Zylinderklammer



**Hauptsitz**

B.P. 249 - 430 rue de l'Aubinière  
44150 Ancenis Cedex - France

Tel: +33 (0)2 40 09 10 11 - Fax: +33 (0)2 40 09 10 97

[www.manitou.com](http://www.manitou.com)



Diese Publikation enthält eine Beschreibung der Konfigurationsvarianten und Optionen für Manitou-Produkte, die je nach Ausstattung unterschiedlich sein können. Die in dieser Broschüre vorgestellten Ausstattungen können Teil einer Serie, als Option erhältlich oder je nach Ausführung nicht verfügbar sein. Manitou behält sich das Recht vor, die beschriebenen und dargestellten Spezifikationen jederzeit und ohne Vorankündigung zu ändern. Die angegebenen Spezifikationen sind für den Hersteller nicht bindend. Für weitere Einzelheiten wenden Sie sich bitte an Ihren Manitou-Händler. Es handelt sich nicht um ein vertraglich bindendes Dokument. Die Darstellung der Produkte ist vertraglich nicht bindend. Die Liste der Spezifikationen ist nicht vollständig. Die Logos sowie die visuelle Identität des Unternehmens sind Eigentum von Manitou und dürfen nicht ohne Genehmigung verwendet werden. Alle Rechte vorbehalten. Die in dieser Broschüre enthaltenen Fotos und Diagramme werden nur zu Anschauungs- und Informationszwecken zur Verfügung gestellt.

MANITOU BF SA - Gesellschaft mit beschränkter Haftung mit Verwaltungsrat - Aktienkapital: 39 668 399 Euro - 857 802 508 RCS Nantes