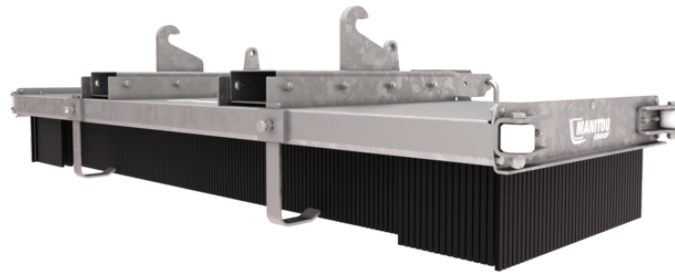


Ficha técnica :

# ESCOBA DE EMPUJE



## Características técnicas

- Compuesto por 8 filas de cepillos de polipropileno.
- Ruedas laterales para barrer a ras de pared.
- Dimensión interna del bolsillo de la horquilla (anchura x altura): 180 x 80 mm / 7 x 3 pulg.
- *Opcional: se pueden añadir filas adicionales de pinceles (hasta 12 filas)*
- *Opcional: en invierno, puedes añadir una cuchilla para empujar la nieve.*







## Beneficios para el cliente

- Puede limpiar el suelo de una sola vez, en superficies irregulares sin generar polvo.
- Puede instalarse en todo tipo de máquinas (accesorio montado en horquilla).
- No se requiere predisposición de la máquina.
- Cepillos densos y rígidos.
- Estructura galvanizada para durar en el tiempo.

<b>Weight</b>		<b>SCP 2500</b>
Peso (kg)		215
<b>Peso y dimensión</b>		
Altura total (mm)	h17	490
Longitud total (mm)	l1	1040
Anchura (mm)		2490
<b>Parámetros de trabajo</b>		
Equipamiento de máquina		✕
Tipo de cepillo		Polypropylene
Número de segmento de cepillo		8
<b>Otros datos para accesorios</b>		
Sistema de conexión		Fork mounted

<b>Compatibilidad de la máquina</b>	<b>SCP 2500</b>
<b>Número de referencia</b>	<b>52804221</b>
ALT950	X
MLA-T 533-145 V+ - ST5	X
MLT 635-130 PS+ (S1)	X
MLT 635-130 PS+ (S2)	X
MLT 635-140 V+ (S1)	X
MLT 635-140 V+ (S2)	X
MLT 733-115	X
MLT 733-115 (S2)	X
MLT 733-115 LSU (S1)	X
MLT 737-130 PS+ (S1)	X
MLT 738-130 PS+ (S1)	X
MLT 741-130 PS+ (S1)	X
MLT 741-140 V+ (S1)	X
MLT 742-130 PS+ (S1)	X
MLT 742-140 V+ (S1)	X
MLT 841-145 PS+	X
MLT 937-115 (S1)	X
MLT 940-140 V+ (S1)	X
MLT 940-140 V+ (S2)	X
MLT 1041-145 PS+L	X
MLFX 732	X
MLFX 735 T LSU	X
MLFX 735 T LSU (70 KW)	X
MLFX 741 T LSU	X
MLFX 841 - 145 PS+	X
MT 735 75D ST5	X
MT 935 75D ST5	X
MT 1135 75 D	X
MT 1135	X
MT 1135 H 100D	X
MT 1335 75D ST5	X
MT 1335 100D ST5	X
MT 1335 H 75D ST5	X
MT 1335 H 100D ST5	X
MT 1335 HA 75D ST5	X
MT 1335 HA 100D ST5	X
MT 1440	X
MT 1440 e	X
MT 1440 easy ST5	X
MT 1440 ST5	X
MT 1840	X
MT 1840 e	X
MT 1840 easy ST5	X
MT 1840 ST5	X
MTFX 1440	X
MTFX 1840	X
MLT 635-130 PS+ ST4 <b>OLD</b>	X
MLT 635-140 V+ ST4 <b>OLD</b>	X
MLT 733-115 LSU ST4 <b>OLD</b>	X
MLT 733-115 ST4 <b>OLD</b>	X
MLT 737-130 PS+ ST4 <b>OLD</b>	X
MLT 741-140 V+ ST4 <b>OLD</b>	X
MLT 940-140 V+ ST4 <b>OLD</b>	X
MLFX 741-140 V+ <b>OLD</b>	X
MLFX 741-140 V+ S1 <b>OLD</b>	X
MLFX 1035 LT LSU <b>OLD</b>	X
MT 733 Easy <b>OLD</b>	X
MT 933 Easy <b>OLD</b>	X
MT 1033 easy <b>OLD</b>	X
MT 1135 easy ST5 <b>OLD</b>	X
MT 1135 H easy ST5 <b>OLD</b>	X
MT 1135 HA Easy ST5 <b>OLD</b>	X
MT 1135 ST5 <b>OLD</b>	X
MT 1335 <b>OLD</b>	X
MT 1335 easy ST5 <b>OLD</b>	X

Compatibilidad de la máquina	SCP 2500
MT 1335 H easy ST5 <b>OLD</b>	X
MT 1335 HA easy ST5 <b>OLD</b>	X
MT 1335 ST5 <b>OLD</b>	X
MT 1440 A ST4 <b>OLD</b>	X
MT 1440 A ST5 <b>OLD</b>	X
MT 1440 HA ST4 <b>OLD</b>	X
MT 1440 HA ST5 <b>OLD</b>	X
MT 1840 A ST5 S1 <b>OLD</b>	X
MT 1840 A STG4 <b>OLD</b>	X
MT 1840 HA ST4 <b>OLD</b>	X
MT 1840 HA ST5 S1 <b>OLD</b>	X
MT-X 733 <b>OLD</b>	X
MT-X 1033 <b>OLD</b>	X
MT-X 1440 A <b>OLD</b>	X
MT-X 1840 A <b>OLD</b>	X

TABLA DE SÍMBOLOS					
	No se requiere predisposición		Línea hidráulica		Retorno al depósito de aceite hidráulico
	Predisposición eléctrica		Predisposición de la plataforma		Predisposición manipulador de neumáticos, de cilindros



**Oficina Central**

B.P. 249 - 430 rue de l'Aubinière

44150 Ancenis Cedex - Francia

Tel.: 00 33 (0)2 40 09 10 11 - Fax: 00 33 (0)2 40 09 10 97

[www.manitou.com](http://www.manitou.com)



Esta publicación describe las versiones y posibilidades de configuración de los productos Manitou que puedan diferir en equipamiento. Los equipamientos presentados en este folleto pueden ser de serie, opcionales o no estar disponibles en algunas versiones. Manitou se reserva el derecho, en cualquier momento y sin previo aviso, de modificar las especificaciones descritas y representadas. Las especificaciones aportadas no comprometen al fabricante. Para más información, póngase en contacto con su concesionario Manitou. Documento no contractual. Presentación de los productos no contractual. Lista de especificaciones no exhaustiva. Los logos y la identidad visual de la empresa son propiedad de Manitou y no pueden ser utilizados sin autorización. Todos los derechos reservados. Las fotos y los esquemas contenidos en este folleto se ofrecen para consulta y a título indicativo solamente.

Manitou BF SA - Sociedad anónima con Consejo de Administración - Capital social: 39 668 399 euros - 857 802 508 RCS Nantes