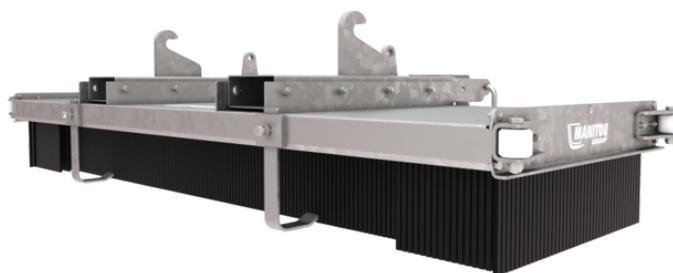


Fiche technique :

# BALAI POUSSEUR



## Caractéristiques techniques

- Constitué de 8 rangées de brosses en polypropylène.
- Roues latérales pour balayer facilement le long des murs.
- Dimension des fourreaux (largeur x hauteur) : 180 x 80mm.
- *Option : possibilité d'ajouter des rangées de brosses complémentaires (jusqu'à 12 rangées au total).*
- *Option : en hiver, possibilité d'utiliser une lame pour repousser la neige.*

## Bénéfices client







- Nettoyage efficace, même sur surfaces irrégulières, et sans générer de poussière.
- Peut être utilisé avec tout type de machines (accessoire avec fourreaux).
- Aucune prédisposition de la machine nécessaire.
- Brosses denses et rigides.
- Structure galvanisée pour durer dans le temps

Poids		SCP B 1500	SCP B 2000	SCP B 2500
Poids (kg)		175	195	215
Poids et dimensions				
Hauteur hors tout (mm)	h17	490	490	490
Longueur hors-tout (mm)	l1	1040	1040	1040
Largeur (mm)		1490	1910	2490
Paramètres de travail				
Équipement machine requis		×	×	×
Type de brosse		Polypropylène	Polypropylène	Polypropylène
Nombre de segment de brosse		8	8	8
Autres données pour les accessoires				
Système d'accroche		Monté sur fourche	Monté sur fourche	Monté sur fourche

Compatibilité machine	SCP B 1500	SCP B 2000	SCP B 2500
Numéro de référence	52837204	52869491	52804221
ALT950	-	-	X
MLA-T 533-145 V+ - ST5	-	-	X
MLT 625-75 H	-	X	-
MLT 625 e	-	X	-
MLT 630-115 (S1)	-	X	-
MLT 630-115 (S2)	-	X	-
MLT 630-115 V (S1)	-	X	-
MLT 630-115 V (S2)	-	X	-
MLT 630-115 V CP (S1)	-	X	-
MLT 630-115 V CP (S2)	-	X	-
MLT 635-130 PS+ (S1)	-	-	X
MLT 635-130 PS+ (S2)	-	-	X
MLT 635-140 V+ (S1)	-	-	X
MLT 635-140 V+ (S2)	-	-	X
MLT 730-115 V (S1)	-	X	-
MLT 730-115 V (S2)	-	X	-
MLT 730-115 V CP (S1)	-	X	-
MLT 730-115 V CP (S2)	-	X	-
MLT 733-115	-	-	X
MLT 733-115 (S2)	-	-	X
MLT 733-115 LSU (S1)	-	-	X
MLT 737-130 PS+ (S1)	-	-	X
MLT 738-130 PS+ (S1)	-	-	X
MLT 741-130 PS+ (S1)	-	-	X
MLT 741-140 V+ (S1)	-	-	X
MLT 742-130 PS+ (S1)	-	-	X
MLT 742-140 V+ (S1)	-	-	X
MLT 841-145 PS+	-	-	X
MLT 937-115 (S1)	-	-	X
MLT 940-140 V+ (S1)	-	-	X
MLT 940-140 V+ (S2)	-	-	X
MLT 1041-145 PS+L	-	-	X
MLFX 625-75 H	-	X	-
MLFX 732	-	-	X
MLFX 735 T LSU	-	-	X
MLFX 735 T LSU (70 KW)	-	-	X
MLFX 741 T LSU	-	-	X
MLFX 841 - 145 PS+	-	-	X
MLFX 1035 LT LSU	-	-	X
MT 625 e	-	X	-
MT 625 H	-	X	-
MT 625 H Comfort	-	X	-
MT 730 H	-	X	-
MT 735 75D ST5	-	-	X
MT 930 H	-	X	-
MT 935 75D ST5	-	-	X
MT 1135 75 D	-	-	X
MT 1135	-	-	X
MT 1135 H 100D	-	-	X
MT 1335 75D ST5	-	-	X
MT 1335 100D ST5	-	-	X
MT 1335 H 75D ST5	-	-	X
MT 1335 H 100D ST5	-	-	X
MT 1335 HA 75D ST5	-	-	X
MT 1335 HA 100D ST5	-	-	X
MT 1440	-	-	X
MT 1440 A	-	-	X
MT 1440 e	-	-	X
MT 1440 easy ST5	-	-	X
MT 1440 HA	-	-	X
MT 1440 ST5	-	-	X
MT 1840	-	-	X
MT 1840 A	-	-	X
MT 1840 e	-	-	X
MT 1840 easy ST5	-	-	X

Compatibilité machine	SCP8 1500	SCP8 2000	SCP8 2500
MT 1840 HA	-	-	X
MT 1840 ST5	-	-	X
MTX 625 H	-	X	-
MTX 625 H Comfort	-	X	-
MTX 625 HA Comfort	-	X	-
MTX 1440	-	-	X
MTX 1440 A	-	-	X
MTX 1840	-	-	X
MTX 1840 A	-	-	X
MLT 630-105 ST4 <b>OLD</b>	-	X	-
MLT 630-105 V CP ST4 <b>OLD</b>	-	X	-
MLT 630-105 V ST4 <b>OLD</b>	-	X	-
MLT 635-130 PS+ ST4 <b>OLD</b>	-	-	X
MLT 635-140 V+ ST4 <b>OLD</b>	-	-	X
MLT 730-115 V CP ST4 <b>OLD</b>	-	X	-
MLT 730-115 V ST4 <b>OLD</b>	-	X	-
MLT 733-115 LSU ST4 <b>OLD</b>	-	-	X
MLT 733-115 ST4 <b>OLD</b>	-	-	X
MLT 737-130 PS+ ST4 <b>OLD</b>	-	-	X
MLT 741-140 V+ ST4 <b>OLD</b>	-	-	X
MLT 940-140 V+ ST4 <b>OLD</b>	-	-	X
MLTX 741-140 V+ <b>OLD</b>	-	-	X
MLTX 741-140 V+ S1 <b>OLD</b>	-	-	X
MT 625 HA <b>OLD</b>	-	X	-
MT 733 Easy <b>OLD</b>	-	-	X
MT 930 HA <b>OLD</b>	-	X	-
MT 933 Easy <b>OLD</b>	-	-	X
MT 1033 easy <b>OLD</b>	-	-	X
MT 1135 easy ST5 <b>OLD</b>	-	-	X
MT 1135 H easy ST5 <b>OLD</b>	-	-	X
MT 1135 HA Easy ST5 <b>OLD</b>	-	-	X
MT 1135 ST5 <b>OLD</b>	-	-	X
MT 1335 <b>OLD</b>	-	-	X
MT 1335 easy ST5 <b>OLD</b>	-	-	X
MT 1335 H easy ST5 <b>OLD</b>	-	-	X
MT 1335 HA easy ST5 <b>OLD</b>	-	-	X
MT 1335 ST5 <b>OLD</b>	-	-	X
MT 1440 A ST4 <b>OLD</b>	-	-	X
MT 1440 A ST5 <b>OLD</b>	-	-	X
MT 1440 HA ST4 <b>OLD</b>	-	-	X
MT 1440 HA ST5 <b>OLD</b>	-	-	X
MT 1840 A ST5 S1 <b>OLD</b>	-	-	X
MT 1840 A STG4 <b>OLD</b>	-	-	X
MT 1840 HA ST4 <b>OLD</b>	-	-	X
MT 1840 HA ST5 S1 <b>OLD</b>	-	-	X
MTX 733 <b>OLD</b>	-	-	X
MTX 1033 <b>OLD</b>	-	-	X
MTX 1440 A <b>OLD</b>	-	-	X
MTX 1840 A <b>OLD</b>	-	-	X

## TABLEAU DES SYMBOLES

	Aucune prédisposition requise		Ligne hydraulique en tête de flèche		Retour hydraulique au réservoir
	Prédisposition électrique		Prédisposition nacelle		Prédisposition pinces à pneus, pinces à vérins



**Siège Social**

B.P. 249 - 430 rue de l'Aubinière  
44150 Ancenis Cedex - France

Tel: +33 (0)2 40 09 10 11 - Fax: +33 (0)2 40 09 10 97

[www.manitou.com](http://www.manitou.com)



Cette publication présente le descriptif des versions et possibilités de configuration des produits Manitou qui peuvent différer en équipement. Les équipements présentés dans cette brochure peuvent être de série, en option, ou non disponibles suivant les versions. Manitou se réserve le droit, à tout moment et sans préavis, de modifier les spécifications décrites et représentées. Les spécifications portées n'engagent pas le constructeur. Pour plus de détails, contactez votre concessionnaire Manitou. Document non contractuel. Présentation des produits non contractuelle. Liste des spécifications non exhaustive. Les logos ainsi que l'identité visuelle de l'entreprise sont la propriété de Manitou et ne peuvent être utilisés sans autorisation. Tous droits réservés. Les photos et schémas contenus dans la présente brochure ne sont fournis qu'à des fins de consultation et à titre indicatif.

Manitou BF SA - Société anonyme à conseil d'administration - Capital social : 39 668 399 euros - 857 802 508 RCS Nantes