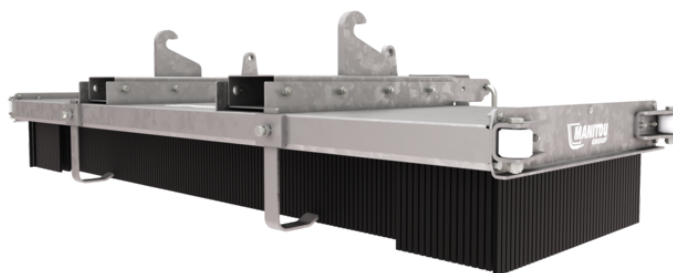


Fiche technique :

BALAI POUSSEUR



Bénéfices client

- Nettoyage efficace, même sur surfaces irrégulières, et sans générer de poussière.
- Peut être utilisé avec tout type de machines (accessoire avec fourreaux).
- Aucune prédisposition de la machine nécessaire.
- Brosses denses et rigides.
- Structure galvanisée pour durer dans le temps

Caractéristiques techniques







- Constitué de 8 rangées de brosses en polypropylène.
- Roues latérales pour balayer facilement le long des murs.
- Dimension des fourreaux (largeur x hauteur) : 180 x 80mm.
- *Option : possibilité d'ajouter des rangées de brosses complémentaires (jusqu'à 12 rangées au total).*
- *Option : en hiver, possibilité d'utiliser une lame pour repousser la neige.*

Poids		SCP 1500	SCP 2500
Poids (kg)		120	184
Poids et dimensions			
Hauteur hors tout (mm)	h17	490	494
Longueur hors-tout (mm)	l1	1040	1030
Largeur (mm)		1490	2490
Paramètres de travail			
Équipement machine requis		✕	✕
Type de brosse		Polypropylène	Polypropylène
Nombre de segment de brosse		8	8
Autres données pour les accessoires			
Système d'accroche		Monté sur fourche	Monté sur fourche

Compatibilité machine	SCP 1500	SCP 2500
Numéro de référence	52837204	52804221
ALT950	-	X
MLA-T 533-145 V+ - ST5	-	X
MLT 635-130 PS+ (S2)	-	X
MLT 635-140 V+ (S2)	-	X
MLT 733-115 (S2)	-	X
MLT 738-130 PS+ (S1)	-	X
MLT 742-130 PS+ (S1)	-	X
MLT 742-140 V+ (S1)	-	X
MLT 841-145 PS+	-	X
MLT 937-115 (S1)	-	X
MLT 940-140 V+ (S2)	-	X
MLT 1041-145 PS+L	-	X
MLFX 732	-	X
MLFX 735 T LSU	-	X
MLFX 735 T LSU (70 KW)	-	X
MLFX 741 T LSU	-	X
MLFX 841 - 145 PS+	-	X
MT 735 75D ST5	-	X
MT 935 75D ST5	-	X
MT 1135 75 D	-	X
MT 1135 H 100D	-	X
MT 1335 75D ST5	-	X
MT 1335 100D ST5	-	X
MT 1335 H 75D ST5	-	X
MT 1335 H 100D ST5	-	X
MT 1335 HA 75D ST5	-	X
MT 1335 HA 100D ST5	-	X
MT 1440 A ST5	-	X
MT 1440 e	-	X
MT 1440 easy ST5	-	X
MT 1440 HA ST5	-	X
MT 1440 ST5	-	X
MT 1840 A 100D ST5 S1	-	X
MT 1840 e	-	X
MT 1840 easy ST5	-	X
MT 1840 HA	-	X
MT 1840 ST5	-	X
MT-X 1440	-	X
MT-X 1440 A	-	X
MT-X 1840	-	X
MT-X 1840 A	-	X
MLT 635-130 PS+ ST4 OLD	-	X
MLT 635-130 PS+ (S1) OLD	-	X
MLT 635-140 V+ (S1) OLD	-	X
MLT 635-140 V+ ST4 OLD	-	X
MLT 733-115 OLD	-	X
MLT 733-115 LSU (S1) OLD	-	X
MLT 733-115 LSU ST4 OLD	-	X
MLT 733-115 ST4 OLD	-	X
MLT 737-130 PS+ (S1) OLD	-	X
MLT 737-130 PS+ ST4 OLD	-	X
MLT 741-130 PS+ (S1) OLD	-	X
MLT 741-140 V+ (S1) OLD	-	X
MLT 741-140 V+ ST4 OLD	-	X
MLT 940-140 V+ (S1) OLD	-	X
MLT 940-140 V+ ST4 OLD	-	X
MLFX 741-140 V+ OLD	-	X
MLFX 741-140 V+ S1 OLD	-	X
MLFX 1035 LT LSU OLD	-	X
MT 733 Easy OLD	-	X
MT 933 Easy OLD	-	X
MT 1033 easy OLD	-	X
MT 1135 OLD	-	X
MT 1135 easy ST5 OLD	-	X
MT 1135 H easy ST5 OLD	-	X

Compatibilité machine	SCP 1500	SCP 2500
MT 1135 HA Easy ST5 OLD	-	X
MT 1135 ST5 OLD	-	X
MT 1335 OLD	-	X
MT 1335 easy ST5 OLD	-	X
MT 1335 H easy ST5 OLD	-	X
MT 1335 HA easy ST5 OLD	-	X
MT 1335 ST5 OLD	-	X
MT 1440 OLD	-	X
MT 1440 A OLD	-	X
MT 1440 HA OLD	-	X
MT 1840 OLD	-	X
MT 1840 A OLD	-	X
MT 1840 HA OLD	-	X
MTX 733 OLD	-	X
MTX 1033 OLD	-	X

TABLEAU DES SYMBOLES

	Aucune prédisposition requise		Ligne hydraulique en tête de flèche		Retour hydraulique au réservoir
	Prédisposition électrique		Prédisposition nacelle		Prédisposition pinces à pneus, pinces à vérins



Siège Social

B.P. 249 - 430 rue de l'Aubinière

44150 Ancenis Cedex - France

Tel: +33 (0)2 40 09 10 11 - Fax: +33 (0)2 40 09 10 97

www.manitou.com



Cette publication présente le descriptif des versions et possibilités de configuration des produits Manitou qui peuvent différer en équipement. Les équipements présentés dans cette brochure peuvent être de série, en option, ou non disponibles suivant les versions. Manitou se réserve le droit, à tout moment et sans préavis, de modifier les spécifications décrites et représentées. Les spécifications portées n'engagent pas le constructeur. Pour plus de détails, contactez votre concessionnaire Manitou. Document non contractuel. Présentation des produits non contractuelle. Liste des spécifications non exhaustive. Les logos ainsi que l'identité visuelle de l'entreprise sont la propriété de Manitou et ne peuvent être utilisés sans autorisation. Tous droits réservés. Les photos et schémas contenus dans la présente brochure ne sont fournis qu'à des fins de consultation et à titre indicatif.

Manitou BF SA - Société anonyme à conseil d'administration - Capital social : 39 668 399 euros - 857 802 508 RCS Nantes